



archon
PROJEKTY DOMÓW

Dodatkowe informacje oraz zdjęcia z realizacji na www.archon.pl



elevacja wejściowa



elevacja ogrodowa

Dom w klematisach 9 (S) ver.3

PEŁNOBRANŻOWE ODBICIE LUSTRZANE

98,10 m² + kotłownia 5,58 m²
+ garaż 17,68 m²

Dom do zabudowy szeregowej
5 pokoi, kuchnia, łazienka, kotłownia

min. wymiary działki: 7,58 x 19,86m

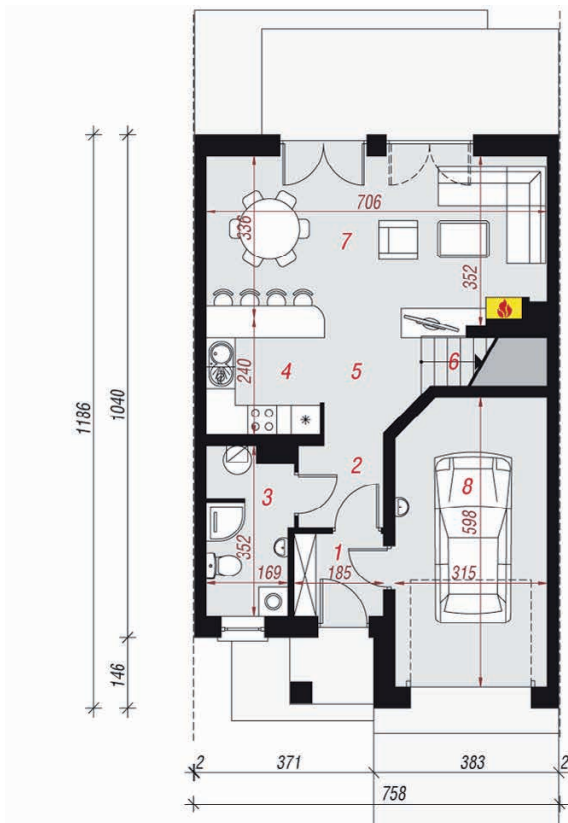
powierzchnia podłóg: (129,39) m²
powierzchnia zabudowy: 87,06 m²
powierzchnia dachu: 124,80 m²
kubatura: 577,56 m³
wysokość budynku: 8,28 m
wysokość kondygnacji: 2,69 m

EP_(gaz) = 68 EU_{CO+W} = 32 [kWh/(m²·rok)]EP_(paliwo)
stałe = 70EP_(gaz) = 59EP_(pellet) = 21EU_{CO+W} = 31
[kWh/(m²·rok)]

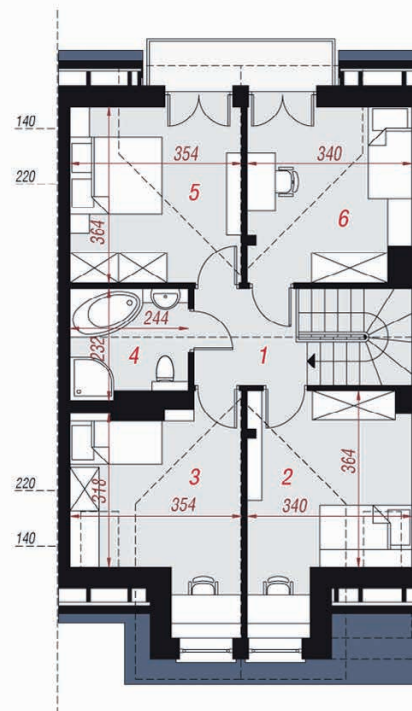
Technologia i konstrukcja

ściany zewn.: bloczek z betonu komórkowego
YTONG 24 cm + styropian Termo Organika 20 cm
+ tynk; **strop:** płyta żelbetowa; **schody:** żelbetowe,
zabiegowe; **dach:** dwuspadowy, nachylenie 35 st.,
kocioł: gazowy; **brama garażowa:** HORMANN

Do tego projektu możesz wprowadzić zmiany, na które
wyrazimy bezpłatną zgodę. Więcej na www.archon.pl



PARTER



PODDASZE

Opis pomieszczeń:

Parter (m ²)	68,07	(68,53)
1. Wiatrołap	3,01	
2. Hol	2,84	
3. Kotłownia	5,58	
4. Kuchnia	5,73	
5. Przedpokój	3,94	
6. Schody	4,64	
7. Salon	24,65	
8. Garaż	17,68	(18,14)

Poddasze (m ²)	53,29	(60,86)
1. Hol	4,36	(4,36)
2. Pokój	11,66	(13,73)
3. Pokój	11,30	(13,35)
4. Łazienka	5,15	(5,15)
5. Pokój	10,88	(12,60)
6. Pokój	9,94	(11,67)

Zobacz dostępne wersje oraz projekty
dodatkowych instalacji do projektu
na www.archon.pl

