

Dom w brunerach 2 (P)

PEŁNOBRANŻOWE ODBICIE LUSTRZANE

Dom jednorodzinny z poddaszem użytkowym
7 pokoi, 1 kuchnia, 3 łazienki, spiżarka, kotłownia,
garderoby, pomieszczenie gospodarcze, piwnica

powierzchnia domu: 149,58 m²
(bez piwnic)

powierzchnia piwnic: 90,17 m²

powierzchnia zabudowy: 118,18 m²

powierzchnia podłóg: 258,58 m²

kubatura: 1 030,37 m³

wysokość budynku: 8,66 m

powierzchnia dachu: 236,00 m²

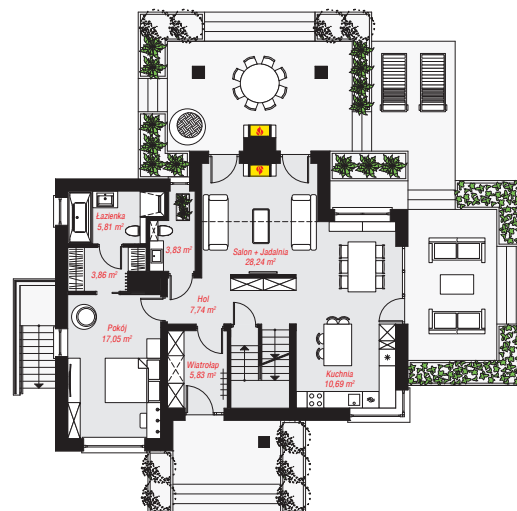
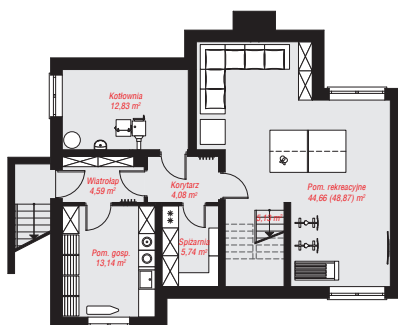
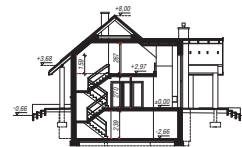
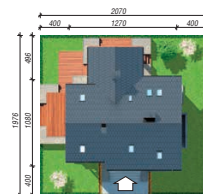
min. wymiary działki: 19,76 x 20,70 m

po adaptacji*: 20,70 x 18,80 m

(Skrócenie zadaszenia tarasu.)

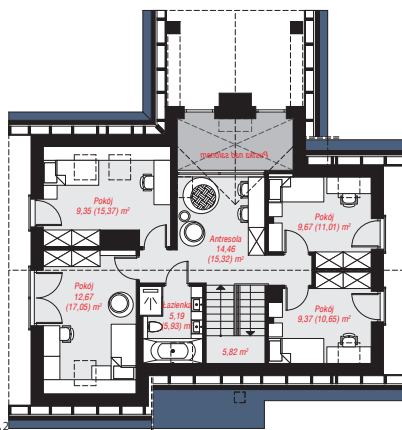
Technologia i konstrukcja

ściany: bloczek z betonu komórkowego H+H 24 cm,
styropian Termo Organika 20 cm, tynk; **strop:** płyta
żelbetowa; **ścianka kolankowa:** 158 cm; **dach:**
dwuspadowy, nachylenie 40 st., więźba drewniana,
dachówka ceramiczna, okno dachowe 3; **kocioł:** na
paliwo stałe + alternatywnie gazowy



PIWNICA: 90,17 (94,38) m²

PARTER: 83,05 (0,00) m²



PODDASZE: 66,53 (81,15) m²



Do projektu możesz wprowadzić zmiany,
na które wyrazimy bezpłatną zgodę.

Zobacz dostępne wersje projektu,
wizualizacje wnętrz i zdjęcia z realizacji
na www.archon.pl