



Dom przy skwerze 2

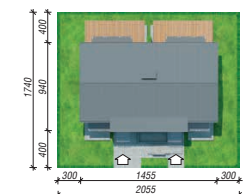
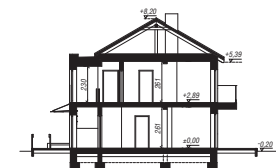
188,75 m²

Budynek wielorodzinny

min. wymiary działki: 20,55 x 17,40m

powierzchnia podłóg: (174,36) m²
 powierzchnia zabudowy: 127,97 m²
 powierzchnia dachu: 150,40 m²
 kubatura: 997,60 m³
 wysokość budynku: 8,40 m
 wysokość kondygnacji: 2,61 m

EP < 85 [kWh/(m²·rok)] EP_(paliwo stałe) = 70 EP_(gaz) = 59
 EP_(pellet) = 21 EU_{CO₂+W} = 31 [kWh/(m²·rok)]



■ Dodatkowe informacje oraz zdjęcia z realizacji na www.archon.pl



elevacja wejściowa

elevacja boczna

elevacja ogrodowa

elevacja boczna

Technologia i konstrukcja

ściany zewn.: pustak ceramiczny Porotherm 25 cm + styropian Termo Organika 20 cm + tynk; **strop:** płyta żelbetowa; **schody:** żelbetowe, jednobiegowe; **dach:** dwuspadowy, nachylenie 30 st.; **kocioł:** piecyki gazowe w mieszkaniach

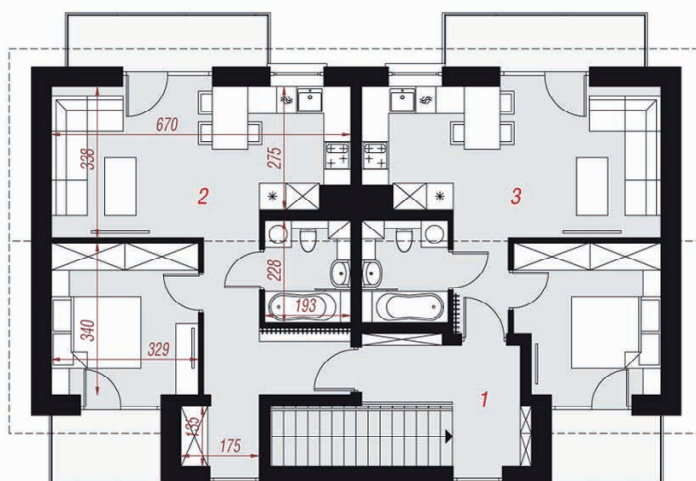
Do tego projektu możesz wprowadzić zmiany, na które wyrazimy bezpłatną zgodę. Więcej na www.archon.pl



PARTER



PIĘTRO



Opis pomieszczeń:

Parter (m ²)	92,51	(93,63)
1. Wiatrołap	2,23	
2. Mieszkanie	43,27	
3. Mieszkanie	47,01	(48,13)

Piętro (m ²)	96,19
1. Klatka schodowa	13,20
2. Mieszkanie	45,20
3. Mieszkanie	37,79

Zobacz dostępne wersje oraz projekty dodatkowych instalacji do projektu na www.archon.pl