

Dom w klematisach 9 (BT) ver.2

Dom do zabudowy bliźniaczej z poddaszem użytkowym
5 pokoi, 1 kuchnia, 2 łazienki, garaż

powierzchnia domu: 105,37 m²
(bez garażu)

powierzchnia garażu: 17,65 m²

powierzchnia zabudowy: 91,87 m²

powierzchnia podłóg: 131,07 m²

kubatura: 608,57 m³

wysokość budynku: 8,28 m

powierzchnia dachu: 142,38 m²

min. wymiary działki: 19,86 x 12,66 m

po adaptacji*: 9,26 x 19,86 m

(Likwidacja wykusza w kuchni i okien w ścianie bocznej.)

Technologia i konstrukcja

ściany: bloczek z betonu komórkowego YTONG 24 cm,

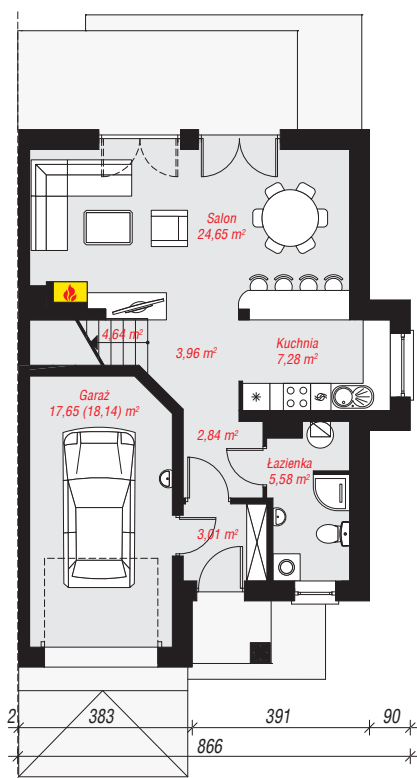
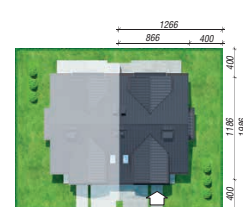
styropian Termo Organika 20 cm, tynk; **strop:**

gęstożebrowy Teriva; **ścianka kolankowa:** 109 cm;

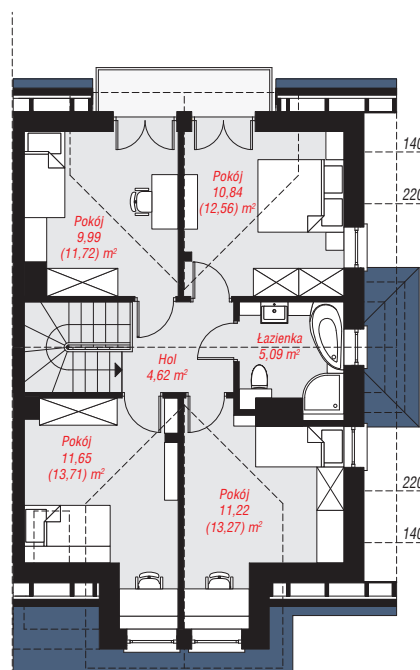
dach: dwuspadowy, nachylenie 35 st., więźba

drewniana, dachówka ceramiczna, okno dachowe 4;

kocioł: gazowy



PARTER: 69,61 (70,10) m²



PODDASZE: 53,41 (60,97) m²



Do projektu możesz wprowadzić zmiany, na które wyrazimy bezpłatną zgodę.

Zobacz dostępne wersje projektu, wizualizacje wnętrz i zdjęcia z realizacji na www.archon.pl