

Dom w klematisach 9 (T) ver.2

Dom dwurodzinny (jednorodzinny dwulokalowy) z poddaszem użytkowym
10 pokoi, 2 kuchnie, 4 łazienki, garaż

powierzchnia domu: 210,74 m²
(bez garażu)

powierzchnia garażu: 35,30 m²

powierzchnia zabudowy: 180,40 m²

powierzchnia podłóg: 262,14 m²

kubatura: 1 196,65 m³

wysokość budynku: 8,28 m

powierzchnia dachu: 280,94 m²

min. wymiary działki: 19,86 x 25,04 m

po adaptacji*: 23,24 x 19,86 m
(Likwidacja wykuszy.)

Technologia i konstrukcja

ściany: bloczek z betonu komórkowego YTONG 24 cm,

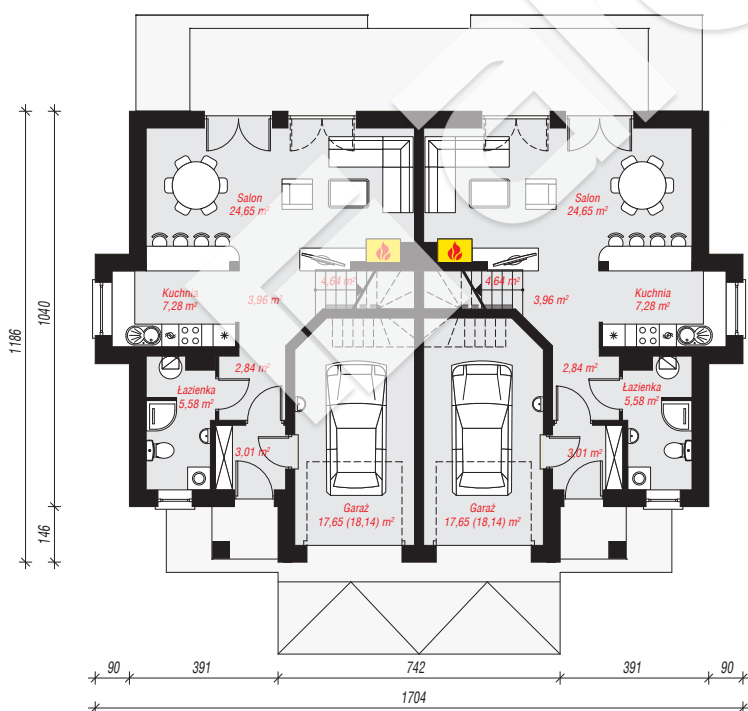
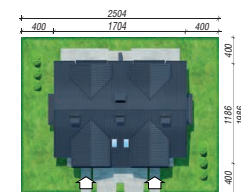
styropian Termo Organika 20 cm, tynk; **strop:**

gęstożebrowy Teriva; **ścianka kolankowa:** 109 cm;

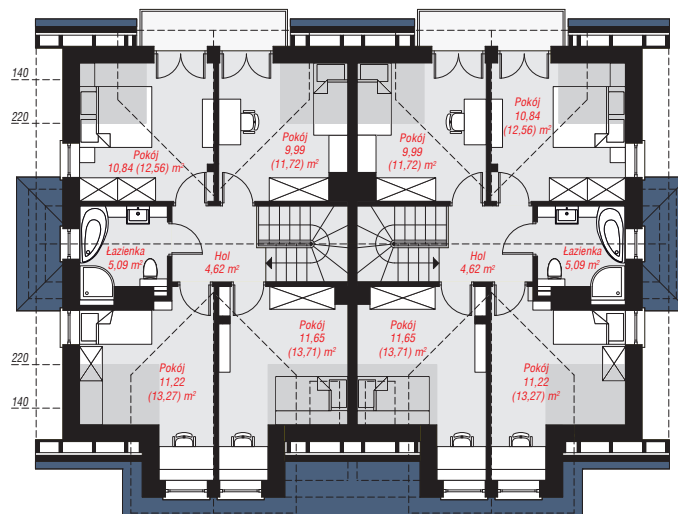
dach: dwuspadowy, nachylenie 35 st., więźba

drewniana, dachówka ceramiczna, okno dachowe 4;

kocioł: gazowy



PARTER: 139,22 (140,20) m²



PODDASZE: 106,82 (121,94) m²



Do projektu możesz wprowadzić zmiany, na które wyrazimy bezpłatną zgodę.

Zobacz dostępne wersje projektu, wizualizacje wnętrz i zdjęcia z realizacji na www.archon.pl