

# Dom w ligolach (M)

Dom jednorodzinny z poddaszem użytkowym  
5 pokoi, 1 kuchnia, 2 łazienki, spiżarnia, garderoba,  
pomieszczenie gospodarcze, garaż

**powierzchnia domu:** 128,75 m<sup>2</sup>  
(bez garażu)

**powierzchnia garażu:** 18,93 m<sup>2</sup>

powierzchnia zabudowy: 111,79 m<sup>2</sup>

powierzchnia podłóg: 166,81 m<sup>2</sup>

kubatura: 729,16 m<sup>3</sup>

wysokość budynku: 8,31 m

powierzchnia dachu: 198,08 m<sup>2</sup>

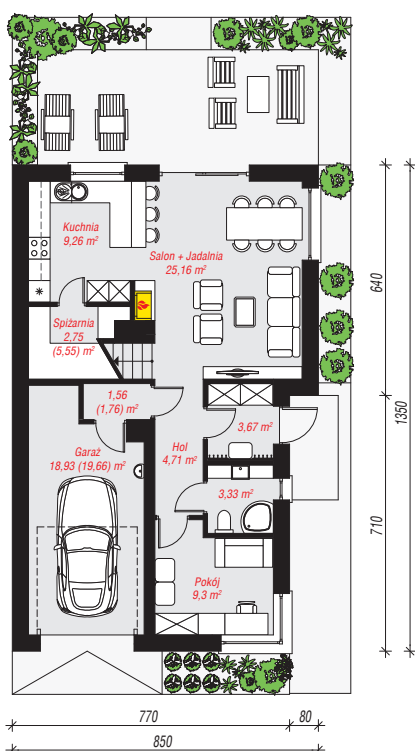
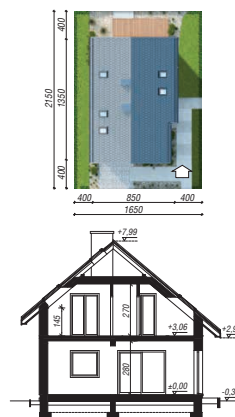
min. wymiary działki: 21,50 x 16,50 m

po adaptacji\*: 15,50 x 21,50 m

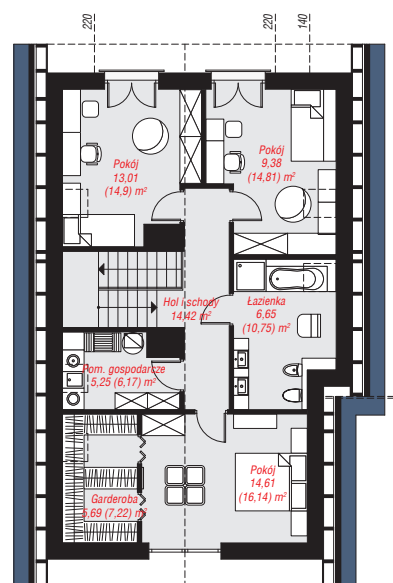
(Likwidacja okien dachowych w ścianie bocznej.)

## Technologia i konstrukcja

**ściany:** pustak ceramiczny Porotherm 25 cm, styropian Termo Organika 20 cm, tynk; **strop:** płyta żelbetowa;  
**ścianka kolankowa:** 145 cm; **dach:** dwuspadowy,  
nachylenie 40 st., więźba drewniana, dachówka  
ceramiczna; **kocioł:** gazowy



**PARTER:** 78,67 (82,40) m<sup>2</sup>



**PODDASZE:** 69,01 (84,41) m<sup>2</sup>



Do projektu możesz wprowadzić zmiany,  
na które wyrazimy bezpłatną zgodę.

Zobacz dostępne wersje projektu,  
wizualizacje wnętrz i zdjęcia z realizacji  
na [www.archon.pl](http://www.archon.pl)