



Dom w alwach 5 (G2)

156,17 m² + kotłownia 7,21 m²
+ garaż 38,64 m²
+ strych 103,61 m²

Dom jednorodzinny
5 pokoi, kuchnia, spiżarnia, 2 łazienki, kotłownia, garderoby, pomieszczenie gospodarcze, strych

min. wymiary działki: 30,70 x 21,70 m
po adaptacji:* 29,70 x 21,70 m

*Likwidacja okien w ścianie bocznej garażu

powierzchnia podłóg: (439,31) m²
powierzchnia zabudowy: 275,38 m²
powierzchnia dachu: 405,80 m²
kubatura: 1527,69 m³
wysokość budynku: 7,64 m
wysokość kondygnacji: 2,73 m

EP (paliwo stałe) = 70 EP (gaz) = 62 EP (pellet) = 22
EU_{CO} = 25 [kWh/(m²·rok)]

Dodatkowe informacje oraz zdjęcia z realizacji na www.archon.pl



elevacja wejściowa

elevacja boczna

elevacja ogrodowa

elevacja boczna



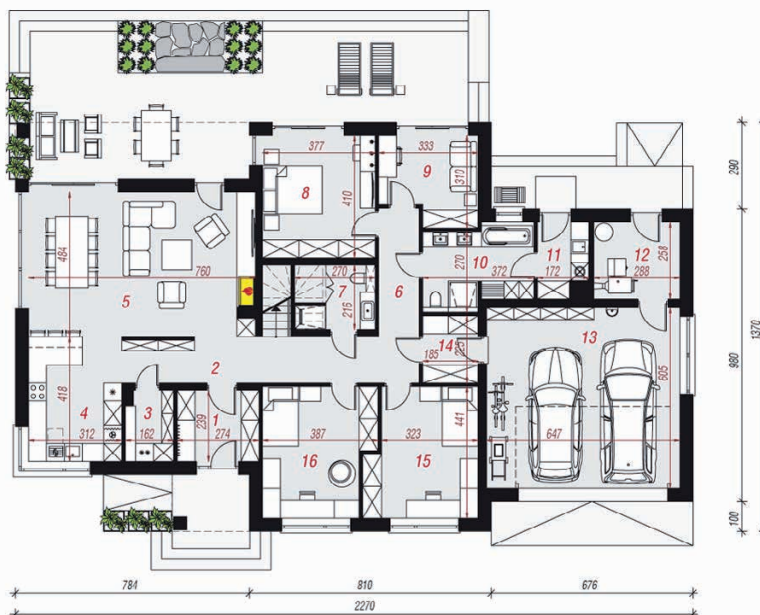
archon

archon
PROJEKTY DOMÓW

Technologia i konstrukcja

ściany zewn.: bloczek z betonu komórkowego H+H 24 cm + styropian Termo Organika 20 cm + tynk; **strop:** płyta żelbetowa; **schody:** żelbetowe, zabiegowe; **dach:** czterospadowy, nachylenie 30 st.; **kocioł:** na paliwo stałe + alternatywnie gazowy; **brama garażowa:** HÖRMANN

Do tego projektu możesz wprowadzić zmiany, na które wyrazimy bezpłatną zgodę. Więcej na www.archon.pl



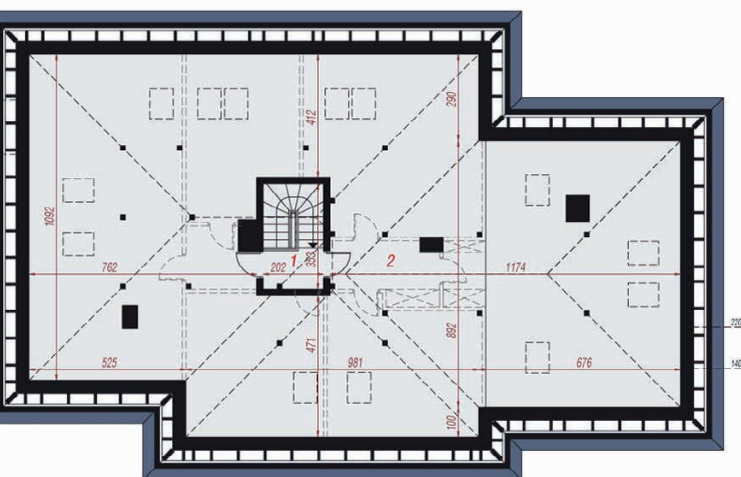
PARTER

Opis pomieszczeń:

Parter (m ²)	202,02	(202,75)
1. Wiatrołap	6,34	
2. Hol	6,50	
3. Spiżarnia	3,58	
4. Kuchnia	12,87	
5. Salon	36,12	
6. Przedpokój	13,94	
7. Łazienka	4,91	(5,64)
8. Pokój	15,14	
9. Pokój	8,91	
10. Łazienka	9,42	
11. Pom. gospodarcze	3,86	
12. Kotłownia	7,21	
13. Garaż	38,64	
14. Garderoba	4,00	
15. Pokój	15,29	
16. Pokój	15,29	

Poddasze (m ²)	103,61	(236,56)
1. Strych	6,91	
2. Strych	96,70	(229,65)

Zobacz dostępne wersje oraz projekty dodatkowych instalacji do projektu na www.archon.pl



PODDASZE