

# Dom w alwach 5 (G2)

PEŁNOBRANŻOWE ODBICIE LUSTRZANE

156,17 m<sup>2</sup> + kotłownia 7,21 m<sup>2</sup>  
+ garaż 38,64 m<sup>2</sup>  
+ strych 103,61 m<sup>2</sup>

Dom jednorodzinny  
5 pokoi, kuchnia, spiżarnia, 2 łazienki, kotłownia,  
garderoby, pomieszczenie gospodarcze, strych

min. wymiary działki: 30,70 x 21,70 m  
po adaptacji:\* 29,70 x 21,70 m

\*Likwidacja okien w ścianie bocznej garażu

powierzchnia podłóg: (439,31) m<sup>2</sup>  
powierzchnia zabudowy: 275,38 m<sup>2</sup>  
powierzchnia dachu: 405,80 m<sup>2</sup>  
kubatura: 1527,69 m<sup>3</sup>  
wysokość budynku: 7,64 m  
wysokość kondygnacji: 2,73 m

EP (paliwo stałe) = 70 EU<sub>co</sub> = 25  
EP (gaz) = 62  
EP (pellet) = 22 [kWh/(m<sup>2</sup>•rok)]



archon  
PROJEKTY DOMÓW

Dodatkowe informacje oraz zdjęcia z realizacji na [www.archon.pl](http://www.archon.pl)



elevacja wejściowa



elevacja boczna



elevacja ogrodowa



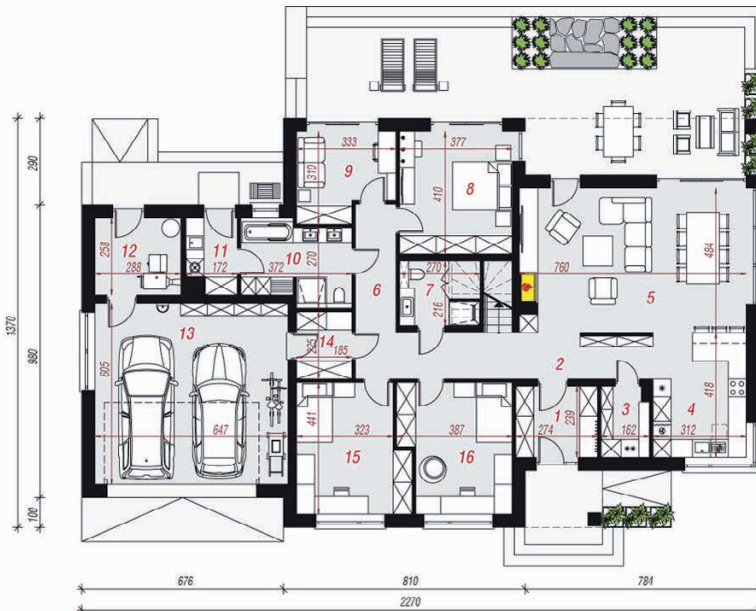
elevacja boczna

## Technologia i konstrukcja

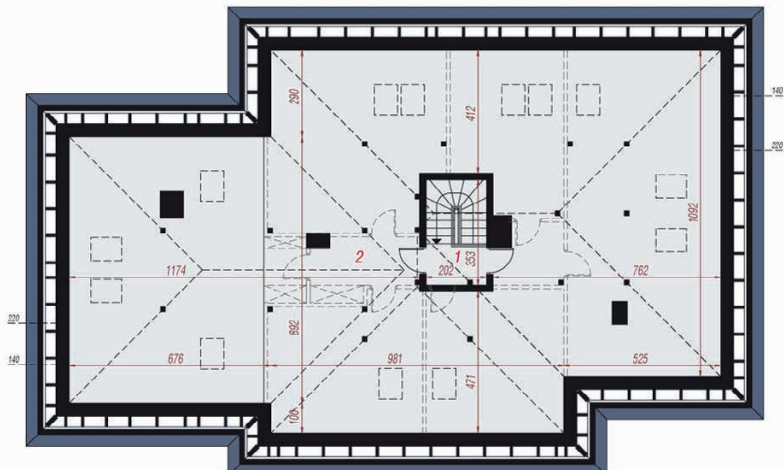
ściany zewn.: bloczek z betonu komórkowego  
H+H 24 cm + styropian Termo Organika 20 cm +  
tynk; strop: płyta żelbetowa; schody: żelbetowe,  
zabiegowe; dach: czterospadowy, nachylenie 30 st.,  
; kocioł: na paliwo stałe + alternatywnie gazowy;  
brama garażowa: HÖRMANN

Do tego projektu możesz wprowadzić zmiany, na które  
wyrazimy bezpłatną zgodę. Więcej na [www.archon.pl](http://www.archon.pl)

PARTER



PODDASZE



## Opis pomieszczeń:

Parter (m <sup>2</sup> )	202,02	(202,75)
1. Wiatrołap	6,34	
2. Hol	6,50	
3. Spiżarnia	3,58	
4. Kuchnia	12,87	
5. Salon	36,12	
6. Przedpokój	13,94	
7. Łazienka	4,91	(5,64)
8. Pokój	15,14	
9. Pokój	8,91	
10. Łazienka	9,42	
11. Pom. gospodarcze	3,86	
12. Kotłownia	7,21	
13. Garaż	38,64	
14. Garderoba	4,00	
15. Pokój	15,29	
16. Pokój	15,29	

Poddasze (m <sup>2</sup> )	103,61	(236,56)
1. Strych	6,91	
2. Strych	96,70	(229,65)

Zobacz dostępne wersje oraz projekty  
dodatkowych instalacji do projektu  
na [www.archon.pl](http://www.archon.pl)