



# Dom w gunnerach (B) ver.2

77,28 m<sup>2</sup> + garaż 19,47 m<sup>2</sup>

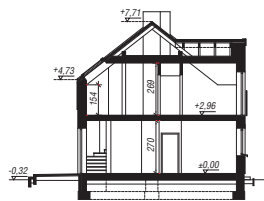
Dom do zabudowy bliźniaczej  
4 pokoje, kuchnia, łazienka, WC, garderoby

min. wymiary działki: 13,03 x 16,50 m  
po adaptacji:\* 10,53 x 16,50 m

powierzchnia podłóg: (103,31) m<sup>2</sup>  
powierzchnia zabudowy: 73,42 m<sup>2</sup>  
powierzchnia dachu: 94,20 m<sup>2</sup>  
kubatura: 482,48 m<sup>3</sup>  
wysokość budynku: 8,03 m  
wysokość kondygnacji: 2,70 m

EP<sub>(gaz)</sub> = 81

EU<sub>CO</sub> = 51 [kWh/(m<sup>2</sup>·rok)]



■ Dodatkowe informacje oraz zdjęcia z realizacji na [www.archon.pl](http://www.archon.pl)



elevacja wejściowa

elevacja boczna

elevacja ogrodowa

elevacja boczna

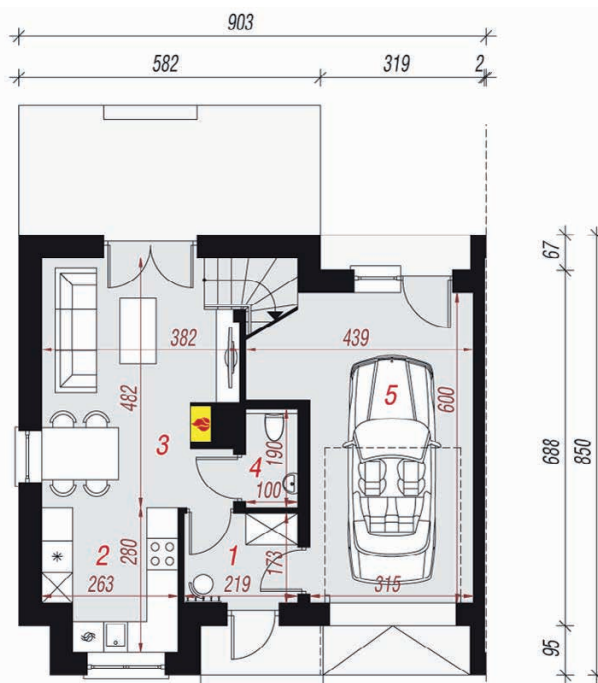
## Technologia i konstrukcja

**ściany zewn.:** bloczek z betonu komórkowego H+H 24 cm + styropian Termo Organika 20 cm + tynk; **strop:** płyta żelbetowa; **schody:** żelbetowe, zabiegowe; **dach:** dwuspadowy, nachylenie 38 st.; **kocioł:** gazowy; **brama garażowa:** HÖRMANN

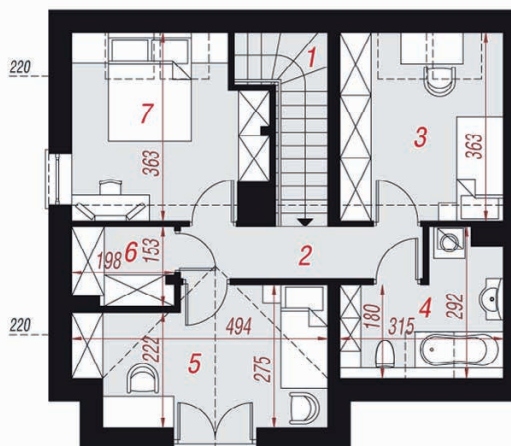
Do tego projektu możesz wprowadzić zmiany, na które wyrazimy bezpłatną zgodę. Więcej na [www.archon.pl](http://www.archon.pl)



PARTER



PODDASZE



## Opis pomieszczeń:

Parter (m <sup>2</sup> )	48,32	(49,85)
1. Wiatrołap	3,63	
2. Kuchnia	6,63	
3. Salon + Jadalnia	16,84	
4. Toaleta	1,75	(1,79)
5. Garaż	19,47	(20,96)

Poddasze (m <sup>2</sup> )	48,43	(53,46)
1. Schody	4,22	(4,22)
2. Hol	4,83	(4,83)
3. Pokój	9,61	(10,85)
4. Łazienka	5,72	(6,97)
5. Pokój	10,26	(11,60)
6. Garderoba	2,78	(2,78)
7. Pokój	11,01	(12,21)

Zobacz dostępne wersje oraz projekty dodatkowych instalacji do projektu na [www.archon.pl](http://www.archon.pl)