

Dom w gunnerach (S) ver.2

Dom do zabudowy szeregowej z poddaszem użytkowym
4 pokoje, 1 kuchnia, 1 łazienka, toaleta, garderoby, garaż

powierzchnia domu: 77,28 m²
(bez garażu)

powierzchnia garażu: 19,47 m²

powierzchnia zabudowy: 73,42 m²

powierzchnia podłóg: 103,31 m²

kubatura: 482,48 m³

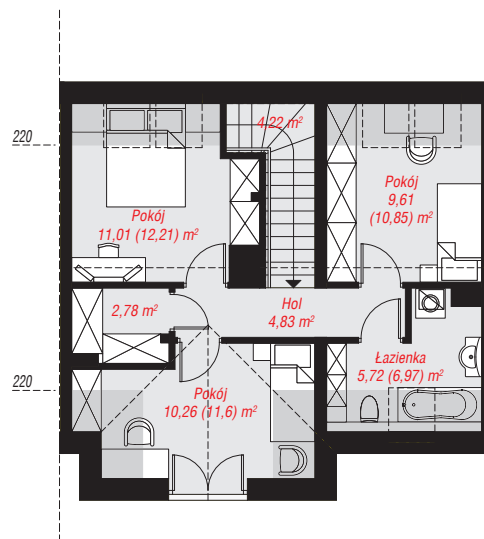
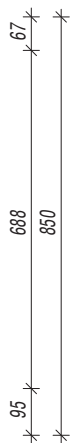
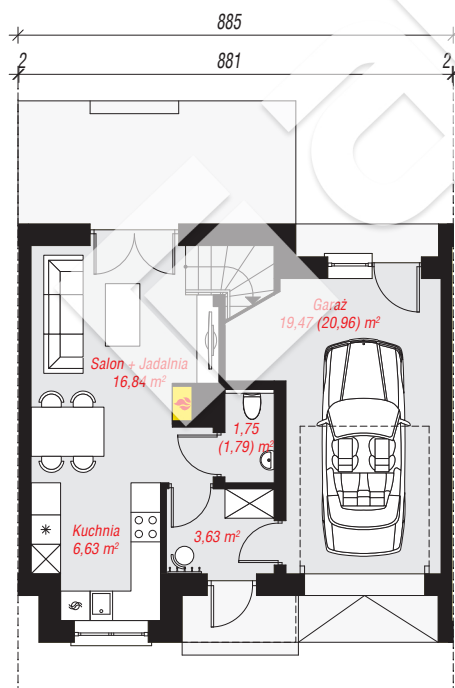
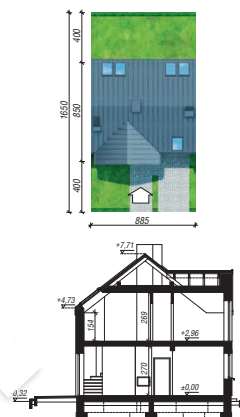
wysokość budynku: 8,03 m

powierzchnia dachu: 92,08 m²

min. wymiary działki: 16,50 x 8,85 m

Technologia i konstrukcja

ściany: bloczek z betonu komórkowego H+H 24 cm, styropian Termo Organika 20 cm, tynk; **strop:** płyta żelbetowa; **ścianka kolankowa:** 154 cm; **dach:** dwuspadowy, nachylenie 38 st., więźba drewniana, blacha, okno dachowe 3; **kocioł:** gazowy



PARTER: 48,32 (49,85) m²

PODDASZE: 48,43 (53,46) m²



Do projektu możesz wprowadzić zmiany, na które wyrazimy bezpłatną zgodę.

Zobacz dostępne wersje projektu, wizualizacje wnętrz i zdjęcia z realizacji na www.archon.pl