



82,34 m² + piwnica 40,89 m²

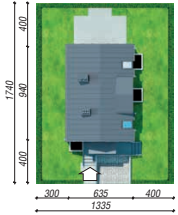
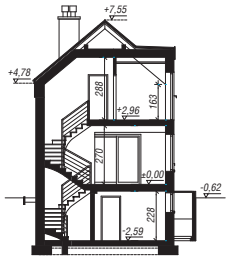
Dom jednorodzinny
4 pokoje, kuchnia, 2 łazienki, kotłownia, pralnia

min. wymiary działki: 13,35 x 21,79 m
po adaptacji:* 11,85 x 17,40 m

*Nie uwzględnia podjazdu do garażu.

powierzchnia podłóg: (129,26) m²
powierzchnia zabudowy: 60,01 m²
powierzchnia dachu: 78,70 m²
kubatura: 537,20 m³
wysokość budynku: 8,17 m
wysokość kondygnacji: 2,70 m

EP_(paliwo stałe) = 90 EP_(gaz) = 74 EP_(pellet) = 53
EU_{CO2+W} = 45 [kWh/(m²rok)]



Dodatkowe informacje oraz zdjęcia z realizacji na www.archon.pl



elevacja wejściowa



elevacja boczna



elevacja ogrodowa

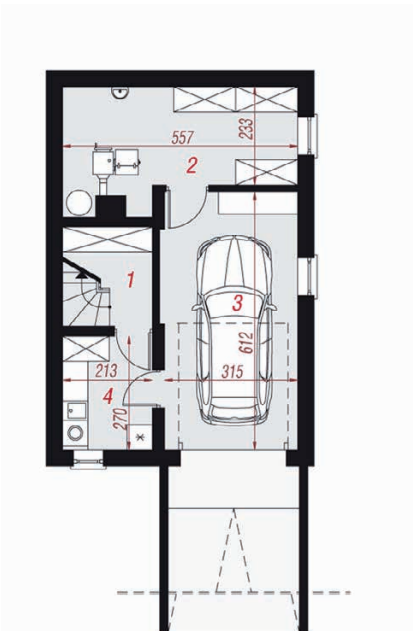


elevacja boczna

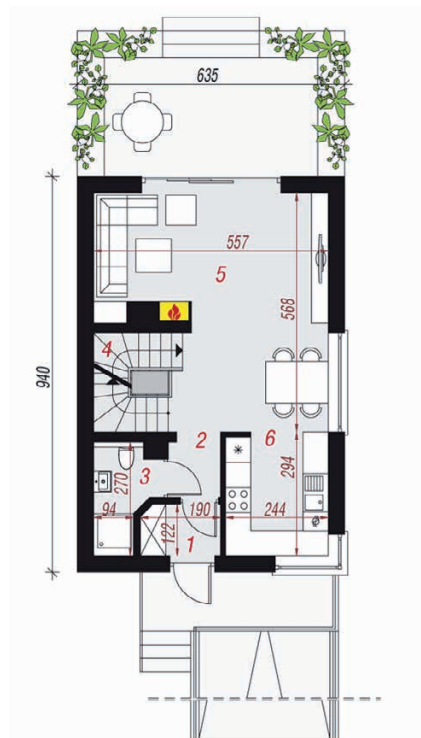
Technologia i konstrukcja

ściany zewn.: bloczek z betonu komórkowego YTONG 24 cm + styropian Termo Organika 15 cm + tynk; **strop:** płyta żelbetowa; **schody:** żelbetowe, zabiegowe; **dach:** dwuspadowy, nachylenie 40 st.; **kocioł:** na paliwo stałe + alternatywnie gazowy; **brama garażowa:** HÖRMANN

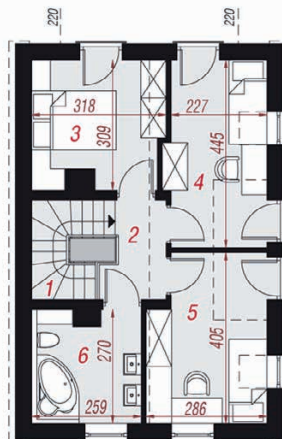
Do tego projektu możesz wprowadzić zmiany, na które wyrazimy bezpłatną zgodę. Więcej na www.archon.pl



PIWNICA



PARTER



PODDASZE

Opis pomieszczeń:

Piwnica (m ²)	40,89	(43,15)
1. Korytarz	2,69	(4,95)
2. Kotłownia	13,98	
3. Garaż	18,26	
4. Pralnia	5,96	

Parter (m ²)	43,22
1. Wiatrołap	2,16
2. Hol	4,38
3. Łazienka	3,19
4. Schody	3,28
5. Salon	17,38
6. Kuchnia i jadalnia	12,83

Poddasze (m ²)	39,12	(42,89)
1. Schody	3,74	(3,74)
2. Hol	3,16	(3,16)
3. Pokój	7,92	(8,93)
4. Pokój	9,05	(10,06)
5. Pokój	9,63	(10,51)
6. Łazienka	5,62	(6,49)

Stylizacja



Zobacz projekty dodatkowych instalacji do projektu na www.archon.pl