

Dom jednorodzinny z poddaszem użytkowym
5 pokoi, 1 kuchnia, 2 łazienki, kotłownia,
garderoby, pomieszczenie gospodarcze, garaż

powierzchnia domu: 129,60 m²
(bez kotłowni, garażu)

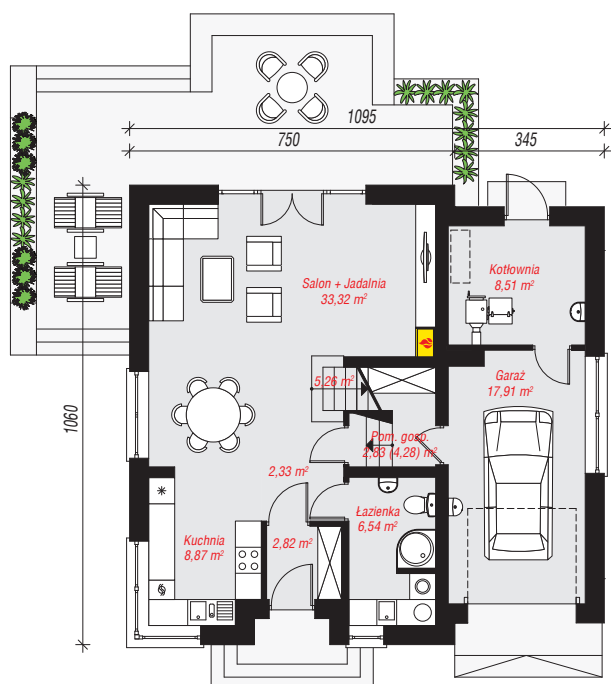
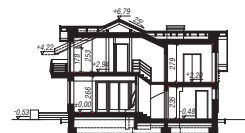
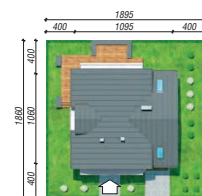
powierzchnia garażu: 17,91 m²
powierzchnia kotłowni: 8,51 m²

powierzchnia zabudowy: 113,05 m²
powierzchnia podłóg: 171,57 m²
kubatura: 724,06 m³
wysokość budynku: 7,32 m
powierzchnia dachu: 167,33 m²

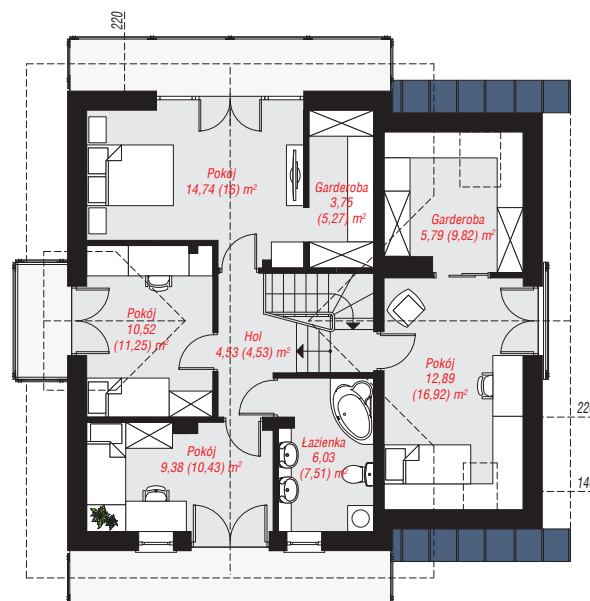
min. wymiary działki: 18,60 x 18,95 m
po adaptacji*: 17,95 x 18,60 m
(Likwidacja okna w garażu i w pokoju nad garażem,
doprojektowanie okien dachowych.)

Technologia i konstrukcja

ściany: cegła wapienno-piaszczynowa SILKA 24 cm,
styropian Termo Organika 20 cm, tynk; **strop:** płyta
żelbetowa; **ścianka kolankowa:** 178 cm; **dach:**
dwuspadowy, nachylenie 25 st., więźba drewniana,
blacha, okna dachowe 3; **kocioł:** na paliwo stałe +
alternatywnie gazowy



PARTER: 88,39 (89,84) m²



PODDASZE: 67,63 (81,73) m²



Do projektu możesz wprowadzić zmiany,
na które wyrazimy bezpłatną zgodę.

Zobacz dostępne wersje projektu,
wizualizacje wnętrz i zdjęcia z realizacji
na www.archon.pl