

Dom w budlejach (R2) ver.2

Dom dwurodzinny (jednorodzinny dwulokalowy) z poddaszem użytkowym
10 pokoi, 2 kuchnie, 4 łazienki, kotłownia, garderoby, pomieszczenie gospodarcze, garaż

powierzchnia domu: 259,20 m²
(bez kotłowni, garażu)

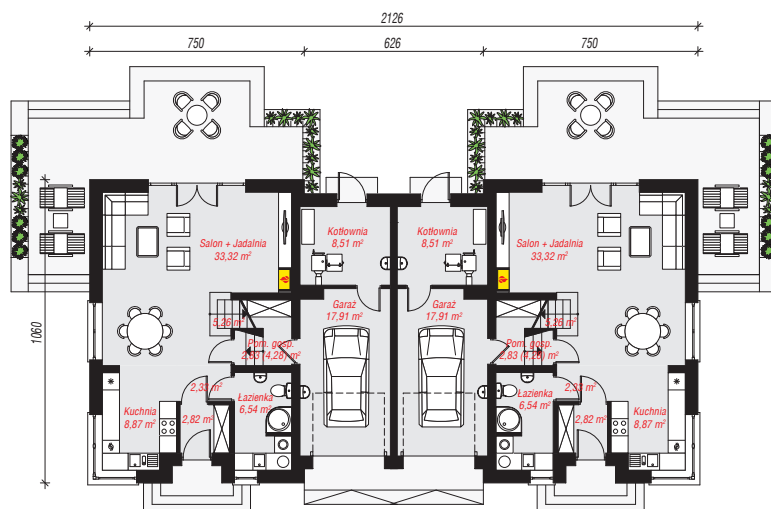
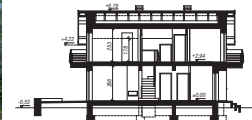
powierzchnia garażu: 35,82 m²
powierzchnia kotłowni: 17,02 m²

powierzchnia zabudowy: 219,76 m²
powierzchnia podłóg: 343,14 m²
kubatura: 1 415,21 m³
wysokość budynku: 7,32 m
powierzchnia dachu: 310,50 m²

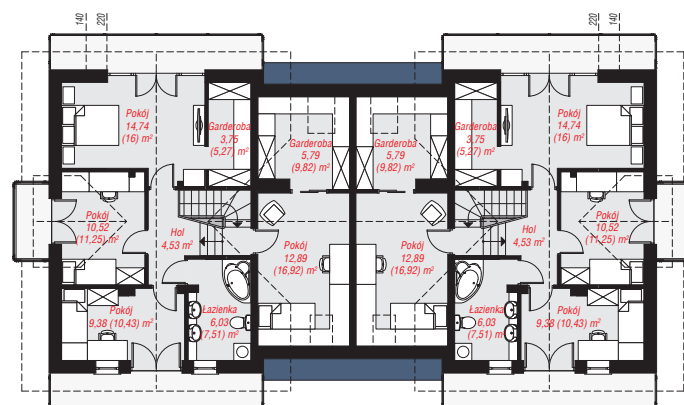
min. wymiary działki: 18,60 x 29,26 m

Technologia i konstrukcja

ściany: cegła wapienno-piaskowa SILKA 24 cm, styropian Termo Organika 20 cm, tynk; **strop:** płyta żelbetowa; **ścianka kolankowa:** 178 cm; **dach:** dwuspadowy, nachylenie 25 st., więźba drewniana, blacha; **kocioł:** na paliwo stałe + alternatywnie gazowy



PARTER: 176,78 (179,68) m²



PODDASZE: 135,26 (163,46) m²



Do projektu możesz wprowadzić zmiany, na które wyrazimy bezpłatną zgodę.

Zobacz dostępne wersje projektu, wizualizacje wnętrz i zdjęcia z realizacji na www.archon.pl