

Dom w klematisach 15 (B) ver.2

Dom do zabudowy bliźniaczej z poddaszem użytkowym
5 pokoi, 1 kuchnia, 3 łazienki, kotłownia, garaż

powierzchnia domu: 126,65 m²
(bez kotłowni, garażu)

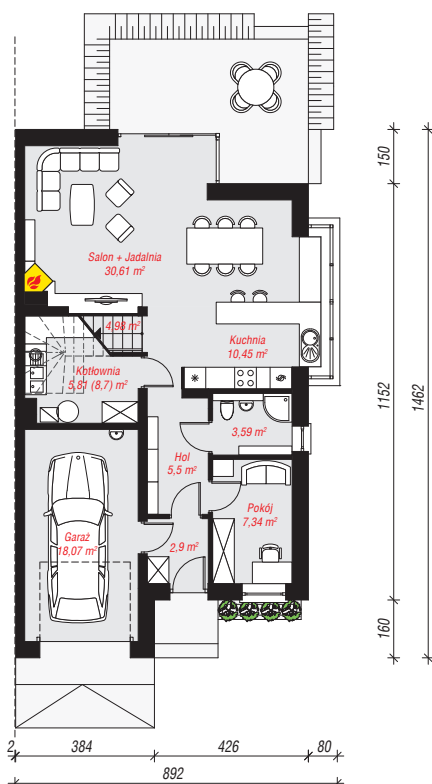
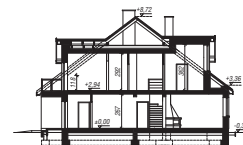
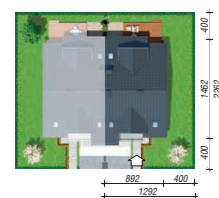
powierzchnia garażu: 18,07 m²
powierzchnia kotłowni: 5,81 m²

powierzchnia zabudowy: 112,33 m²
powierzchnia podłóg: 160,36 m²
kubatura: 742,22 m³
wysokość budynku: 9,04 m
powierzchnia dachu: 150,70 m²

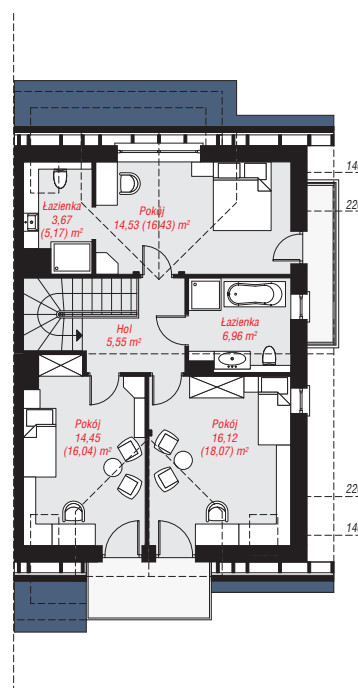
min. wymiary działki: 22,62 x 12,92 m
po adaptacji*: 9,62 x 22,62 m
(Likwidacja wykusza i okien na elewacji bocznej.)

Technologia i konstrukcja

ściany: pustak ceramiczny Porotherm 25 cm, styropian Termo Organika 20 cm, tynk; **strop:** płyta żelbetowa;
ścianka kolankowa: 118 cm; **dach:** dwuspadowy, nachylenie 37 st., więźba drewniana, dachówka ceramiczna, okno dachowe 3; **kocioł:** gazowy, możliwość zamiany na paliwo stałe po adaptacji (pow. kotłowni do 6m²)



PARTER: 89,25 (92,14) m²



PODDASZE: 61,28 (68,22) m²



Do projektu możesz wprowadzić zmiany, na które wyrazimy bezpłatną zgodę.

Zobacz dostępne wersje projektu, wizualizacje wnętrz i zdjęcia z realizacji na www.archon.pl