

# Dom w klematisach 17 (B) ver.2

Dom do zabudowy bliźniaczej z poddaszem użytkowym

4 pokoje, 1 kuchnia, 1 łazienka, toaleta, kotłownia, garderoby, garaż

**powierzchnia domu:** 99,76 m<sup>2</sup>  
(bez kotłowni, garażu)

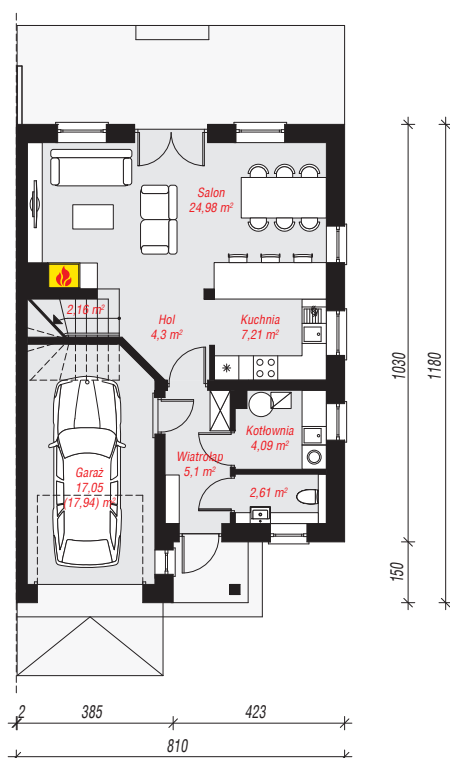
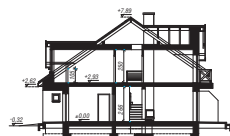
**powierzchnia garażu:** 17,05 m<sup>2</sup>  
**powierzchnia kotłowni:** 4,09 m<sup>2</sup>

**powierzchnia zabudowy:** 92,29 m<sup>2</sup>  
**powierzchnia podłóg:** 135,36 m<sup>2</sup>  
**kubatura:** 595,51 m<sup>3</sup>  
**wysokość budynku:** 8,22 m  
**powierzchnia dachu:** 140,60 m<sup>2</sup>

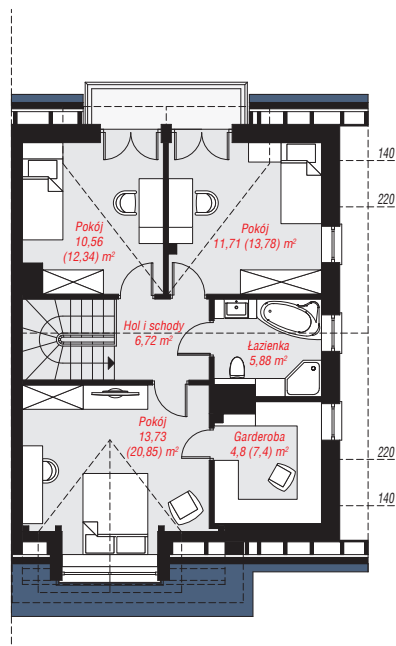
**min. wymiary działki:** 19,80 x 12,10 m  
**po adaptacji\*:** 10,10 x 19,80 m  
(Likwidacja okien w ścianie bocznej, skrócenie okapów.)

## Technologia i konstrukcja

**ściany:** pustak ceramiczny Porotherm 25 cm, styropian Termo Organika 20 cm, tynk; **strop:** płyta żelbetowa;  
**ścianka kolankowa:** 109 cm; **dach:** dwuspadowy, nachylenie 35 st., więźba drewniana, dachówka ceramiczna; **kocioł:** gazowy



**PARTER:** 67,50 (68,39) m<sup>2</sup>



**PODDASZE:** 53,40 (66,97) m<sup>2</sup>



Do projektu możesz wprowadzić zmiany, na które wyrazimy bezpłatną zgodę.

Zobacz dostępne wersje projektu, wizualizacje wnętrz i zdjęcia z realizacji na [www.archon.pl](http://www.archon.pl)