



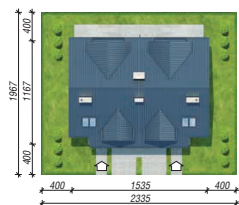
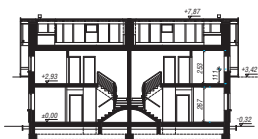
189,24 m² + kotłownia 6,52 m²
+ garaż 34,08 m²

Dom dwurodzinny
(jednorodzinny dwulokalowy)

min. wymiary działki: 23,35 x 19,67 m
po adaptacji:* 21,35 x 19,67 m

*Likwidacja okien w ścianach bocznych.

powierzchnia podłóg: (251,24) m²
powierzchnia zabudowy: 167,80 m²
powierzchnia dachu: 265,98 m²
kubatura: 1120,18 m³
wysokość budynku: 8,19 m
wysokość kondygnacji: 2,67 m



■ Dodatkowe informacje oraz zdjęcia z realizacji na www.archon.pl



elevacja wejściowa

elevacja boczna

elevacja ogrodowa

elevacja boczna

EP_(gaz) = 57 [kWh/(m²·rok)]
EU_{CO₂W} = 24 [kWh/(m²·rok)]
(m²·rok)EP_(palivo stałe) = 70EP_(gaz) = 59EP_(pellet) = 21EU_{CO₂W} = 21 [kWh/(m²·rok)]
= 31

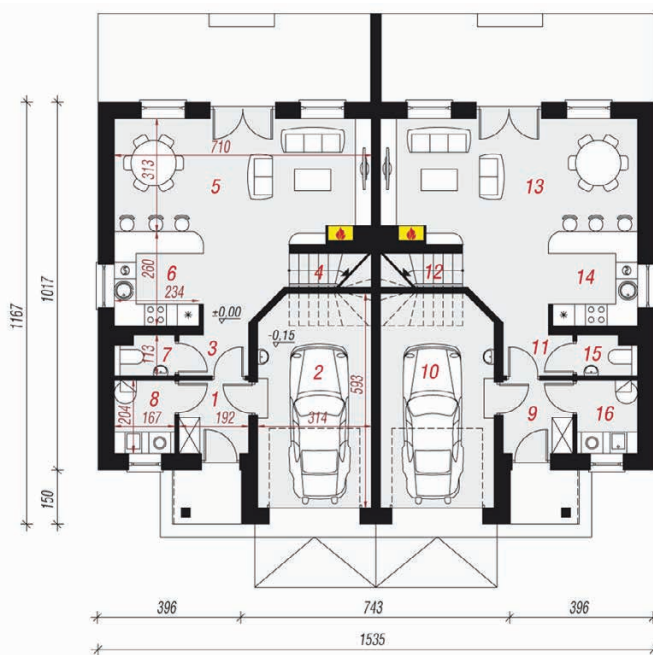
Technologia i konstrukcja

ściany zewn.: pustak ceramiczny Porotherm 25 cm + styropian Termo Organika 20 cm + tynk; strop: płyta żelbetowa; schody: żelbetowe, zabiegowe; dach: dwuspadowy, nachylenie 35 i 42 st.; kocioł: gazowy; brama garażowa: HÖRMANN

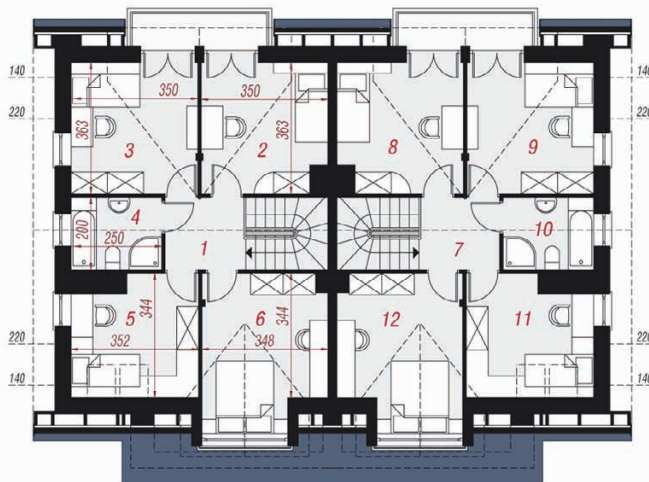
Do tego projektu możesz wprowadzić zmiany, na które wyrazimy bezpłatną zgodę. Więcej na www.archon.pl



PARTER



PODDASZE



Opis pomieszczeń:

| Parter (m ²) | 128,36 | (130,18) |
|----------------------------|--------|----------|
| 1. Wiatrołap | 3,76 | |
| 2. Garaż | 17,04 | (17,95) |
| 3. Hol | 6,96 | |
| 4. Schody | 2,02 | |
| 5. Salon | 24,16 | |
| 6. Kuchnia | 5,36 | |
| 7. Toaleta | 1,62 | |
| 8. Kotłownia | 3,26 | |
| 9. Wiatrołap | 3,76 | |
| 10. Garaż | 17,04 | (17,95) |
| 11. Hol | 6,96 | |
| 12. Schody | 2,02 | |
| 13. Salon | 24,16 | |
| 14. Kuchnia | 5,36 | |
| 15. Toaleta | 1,62 | |
| 16. Kotłownia | 3,26 | |
| Poddasze (m ²) | 101,48 | (121,06) |
| 1. Hol i schody | 6,54 | (6,54) |
| 2. Pokój | 10,29 | (12,01) |
| 3. Pokój | 10,70 | (12,41) |
| 4. Łazienka | 4,82 | (4,82) |
| 5. Pokój | 7,60 | (10,95) |
| 6. Pokój | 10,79 | (13,80) |
| 7. Hol i schody | 6,54 | (6,54) |
| 8. Pokój | 10,29 | (12,01) |
| 9. Pokój | 10,70 | (12,41) |
| 10. Łazienka | 4,82 | (4,82) |
| 11. Pokój | 7,60 | (10,95) |
| 12. Pokój | 10,79 | (13,80) |

Zobacz dostępne wersje oraz projekty dodatkowych instalacji do projektu na www.archon.pl