

# Dom w zimokwiatach (S) ver.2

Dom do zabudowy szeregowej z poddaszem użytkowym

4 pokoje, 1 kuchnia, 1 łazienka, spiżarka, toaleta, kotłownia, pralnia, garderoby, garaż

**powierzchnia domu:** 96,68 m<sup>2</sup>  
(bez kotłowni, garażu)

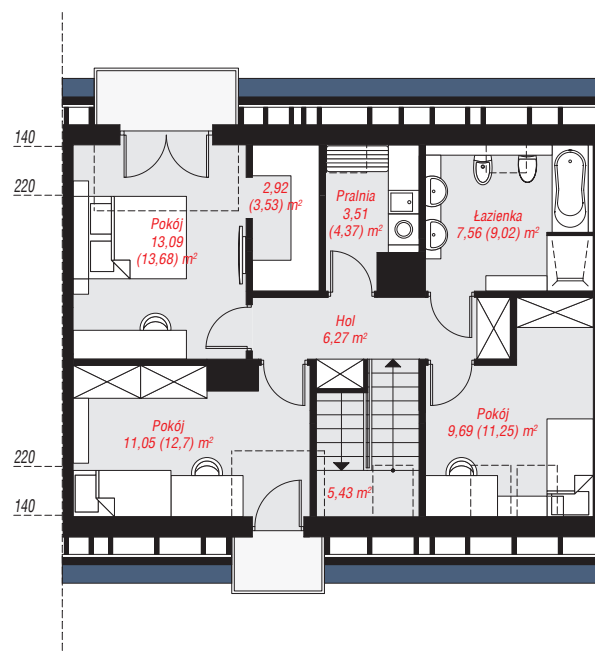
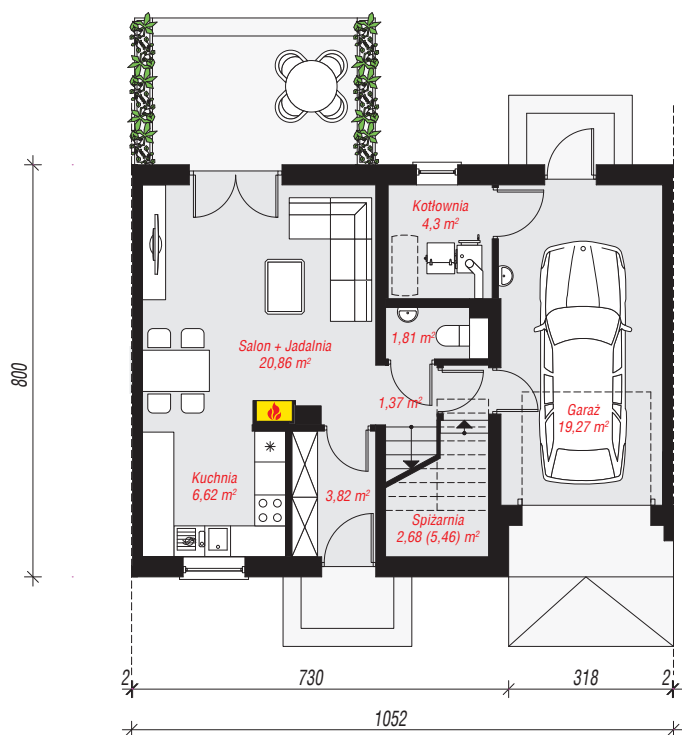
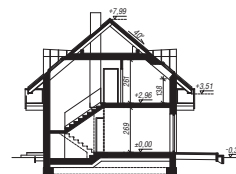
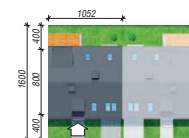
**powierzchnia garażu:** 19,27 m<sup>2</sup>  
**powierzchnia kotłowni:** 4,30 m<sup>2</sup>

**powierzchnia zabudowy:** 84,37 m<sup>2</sup>  
**powierzchnia podłóg:** 129,76 m<sup>2</sup>  
**kubatura:** 570,88 m<sup>3</sup>  
**wysokość budynku:** 8,31 m  
**powierzchnia dachu:** 126,80 m<sup>2</sup>

min. wymiary działki: 16,00 x 10,52 m

## Technologia i konstrukcja

**ściany:** pustak ceramiczny Porotherm 19 cm, styropian Termo Organika 20 cm, tynk; **strop:** płyta żelbetowa; **ścianka kolankowa:** 138 cm; **dach:** dwuspadowy, nachylenie 40 st., więźba drewniana, blacha, okno dachowe 3; **kocioł:** na paliwo stałe + alternatywnie gazowy



Do projektu możesz wprowadzić zmiany, na które wyrazimy bezpłatną zgodę.

Zobacz dostępne wersje projektu, wizualizacje wnętrz i zdjęcia z realizacji na [www.archon.pl](http://www.archon.pl)