



# Dom w tymianku 7 ver.2

144,39 m<sup>2</sup> + kotłownia 5,38 m<sup>2</sup>  
+ garaż 18,32 m<sup>2</sup>

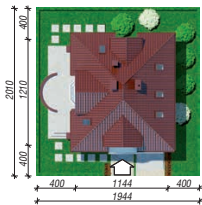
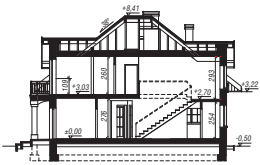
Dom jednorodzinny  
5 pokoi, kuchnia, spiżarnia, 2 łazienki, kotłownia,  
pralnia, garderoby

min. wymiary działki: 19,44 x 20,10 m  
po adaptacji:\* 18,34 x 20,10 m

\*Likwidacja wykusza, likwidacja okien w garażu i kotłowni,  
przeniesienie okna w pokoju na parterze na tylną  
elewację, zmniejszenie i przesunięcie okien dachowych  
na bocznej połaci dachowej.

powierzchnia podłóg: (194,88) m<sup>2</sup>  
powierzchnia zabudowy: 128,76 m<sup>2</sup>  
powierzchnia dachu: 221,50 m<sup>2</sup>  
kubatura: 836,65 m<sup>3</sup>  
wysokość budynku: 8,91 m  
wysokość kondygnacji: 2,76 m

EP<sub>(paliwo stałe)</sub> = 63 EP<sub>(gaz)</sub> = 55 EP<sub>(pellet)</sub> = 18  
EU<sub>CO2+W</sub> = 24 [kWh/(m<sup>2</sup>·rok)]



Dodatkowe informacje oraz zdjęcia z realizacji na [www.archon.pl](http://www.archon.pl)



elewacja wejściowa

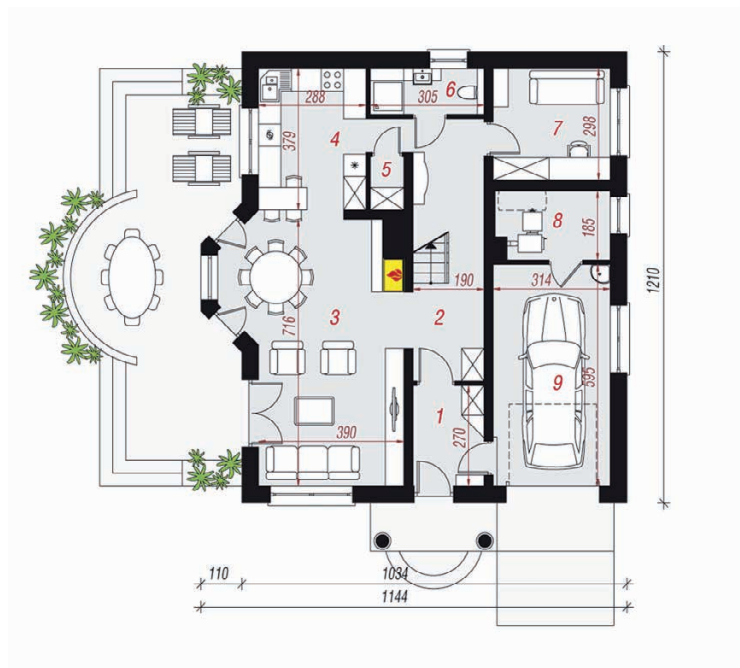
elewacja boczna

elewacja ogrodowa

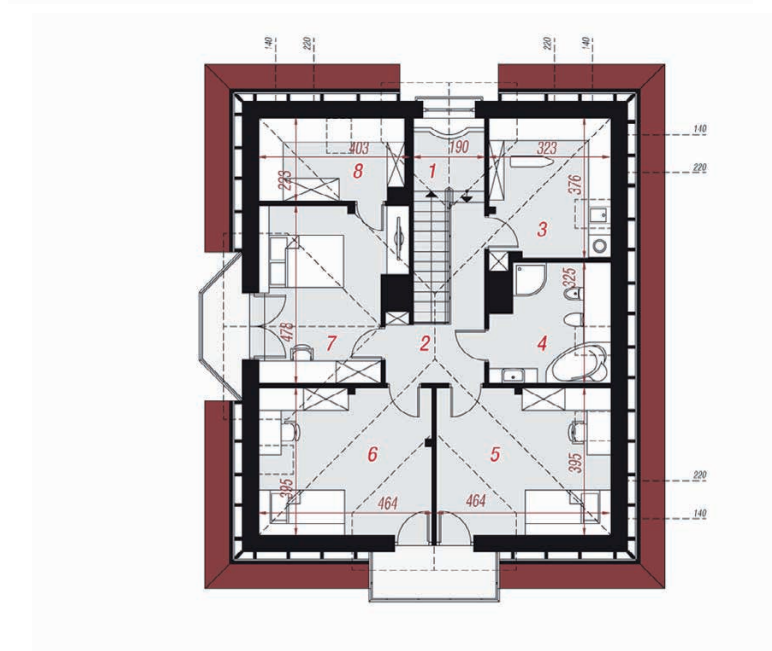
elewacja boczna



PARTER



PODDASZE



## Technologia i konstrukcja

**ściany zewn.:** pustak ceramiczny Porotherm 25 cm + styropian Termo Organika 20 cm + tynk; **strop:** płyta żelbetowa; **schody:** drewniane, jednobiegowe; **dach:** czterospadowy, nachylenie 38 st.; **kocioł:** na paliwo stałe + alternatywnie gazowy; **brama garażowa:** HÖRMANN

Do tego projektu możesz wprowadzić zmiany, na które wyrazimy bezpłatną zgodę. Więcej na [www.archon.pl](http://www.archon.pl)

## Opis pomieszczeń:

Parter (m <sup>2</sup> )	95,30	(97,61)
1. Wiatrołap	4,95	
2. Hol	10,46	(12,77)
3. Salon	30,80	
4. Kuchnia	11,53	
5. Spiżarnia	1,20	
6. Łazienka	3,55	
7. Pokój	9,11	
8. Kotłownia	5,38	
9. Garaż	18,32	

Poddasze (m <sup>2</sup> )	72,79	(97,27)
1. Schody	7,42	
2. Hol	7,32	
3. Pralnia	6,96	(12,09)
4. Łazienka	6,54	(9,49)
5. Pokój	12,68	(18,11)
6. Pokój	12,53	(17,92)
7. Pokój	15,41	(16,64)
8. Garderoba	3,93	(8,28)

Zobacz dostępne wersje oraz projekty dodatkowych instalacji do projektu na [www.archon.pl](http://www.archon.pl)