



Dom w winogronach 6 ver.2

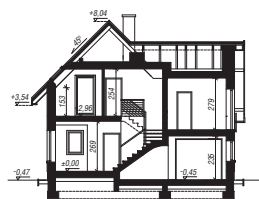
98,90 m² + kotłownia 3,76 m²
+ garaż 19,18 m²

Dom jednorodzinny
5 pokoi, kuchnia, łazienka, WC, kotłownia, garderoby

min. wymiary działki: 18,06 x 18,10 m
po adaptacji:* 17,06 x 18,10 m

*Likwidacja okien na elewacji bocznej od strony garażu.
Doprojektowanie okien połączonych.

powierzchnia podłóg: (133,92) m²
powierzchnia zabudowy: 91,57 m²
powierzchnia dachu: 170,70 m²
kubatura: 602,60 m³
wysokość budynku: 8,51 m
wysokość kondygnacji: 2,69 m



Dodatkowe informacje oraz zdjęcia z realizacji na www.archon.pl



elewacja wejściowa

elewacja boczna

elewacja ogrodowa

elewacja boczna

EP_(gaz) = 57 EU_{CO+W} = 25 [kWh/
(m²·rok)]EP (paliwo stałe) = 70EP_(gaz) = 59EP_(pellet) = 21EU_{CO+W}
= 31 [kWh/(m²·rok)]

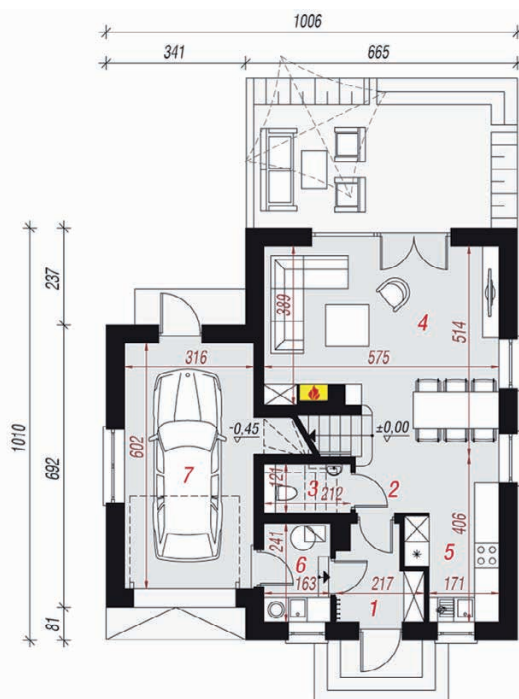
Technologia i konstrukcja

ściany zewn.: pustak ceramiczny Porotherm 25 cm + styropian Termo Organika 20 cm + tynk; strop: płyta żelbetowa; schody: żelbetowe, zabiegowe ze spocznikiem; dach: dwuspadowy, nachylenie 45 st.; kocioł: gazowy; brama garażowa: HÖRMANN

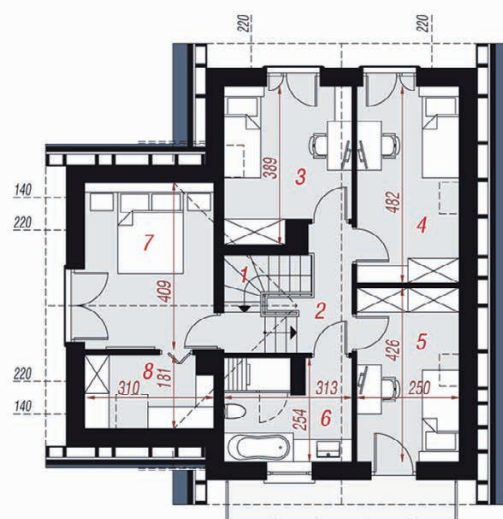
Do tego projektu możesz wprowadzić zmiany, na które wyrazimy bezpłatną zgodę. Więcej na www.archon.pl



PARTER



PODDASZE



Opis pomieszczeń:

Parter (m ²)	64,62	(67,12)
1. Wiatrolap	4,10	
2. Hol	1,73	
3. Toaleta	1,64	(2,44)
4. Salon + Jadalnia	25,99	
5. Kuchnia	8,22	
6. Kotłownia	3,76	
7. Garaż	19,18	(20,88)

Poddasze (m ²)	57,22	(66,80)
1. Schody	4,69	(4,69)
2. Hol	3,82	(3,82)
3. Pokój	9,61	(10,86)
4. Pokój	10,22	(11,77)
5. Pokój	9,01	(10,38)
6. Łazienka	6,54	(7,35)
7. Pokój	10,33	(12,63)
8. Garderoba	3,00	(5,30)

Zobacz dostępne wersje oraz projekty dodatkowych instalacji do projektu na www.archon.pl