



# Dom w winogronach (G) ver.3

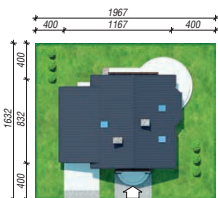
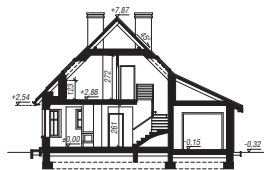
73,90 m<sup>2</sup> + kotłownia 3,47 m<sup>2</sup>  
+ garaż 19,23 m<sup>2</sup>

Dom jednorodzinny  
4 pokoje, kuchnia, łazienka, WC, kotłownia

min. wymiary działki: 18,67 x 16,32 m  
po adaptacji:\* 16,67 x 16,32 m

\*Likwidacja wykusza, skrócenie okapu garażu.

powierzchnia podłóg: (106,11) m<sup>2</sup>  
powierzchnia zabudowy: 86,63 m<sup>2</sup>  
powierzchnia dachu: 149,51 m<sup>2</sup>  
kubatura: 498,33 m<sup>3</sup>  
wysokość budynku: 8,19 m  
wysokość kondygnacji: 2,61 m



Dodatkowe informacje oraz zdjęcia z realizacji na [www.archon.pl](http://www.archon.pl)



elevacja wejściowa

elevacja boczna

elevacja ogrodowa

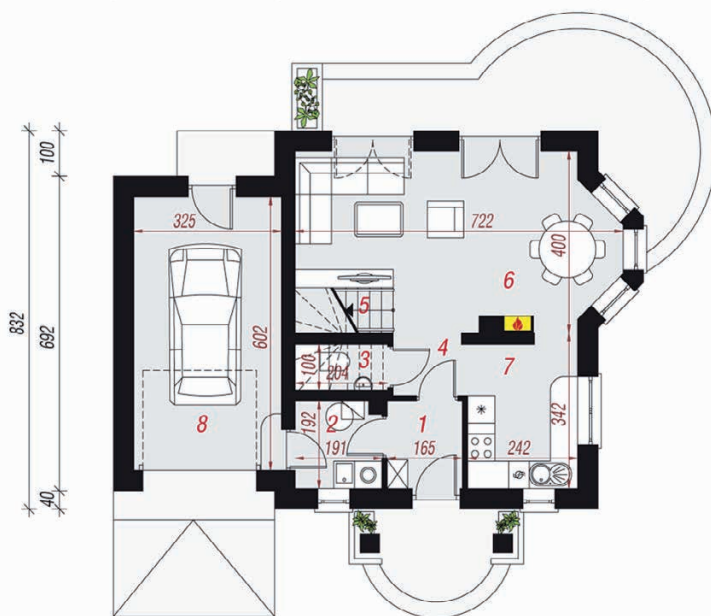
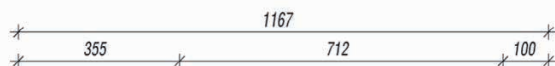
elevacja boczna

EP<sub>(gaz)</sub> = 59 EU<sub>CO+W</sub> = 25 kWh/(m<sup>2</sup>·rok) EP<sub>(paliwo stałe)</sub> = 70  
EP<sub>(gaz)</sub> = 59 EP<sub>(pellet)</sub> = 21 EU<sub>CO+W</sub> = 31 [kWh/(m<sup>2</sup>·rok)]

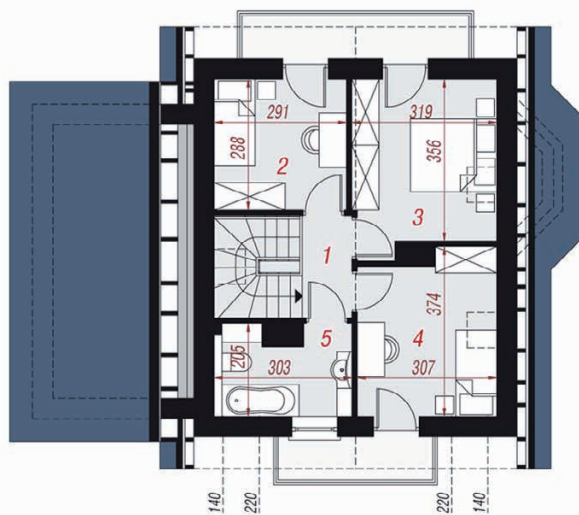
## Technologia i konstrukcja

**ściany zewn.:** pustak ceramiczny Porotherm 25 cm + styropian Termo Organika 20 cm + tynk; **strop:** płyta żelbetowa; **schody:** żelbetowe, zabiegowe; **dach:** dwuspadowy, nachylenie 45 i 25 st.; **kocioł:** gazowy, możliwość zamiany na paliwo stałe po adaptacji; **brama garażowa:** HÖRMANN

Do tego projektu możesz wprowadzić zmiany, na które wyrazimy bezpłatną zgodę. Więcej na [www.archon.pl](http://www.archon.pl)



PARTER



PODDASZE



## Opis pomieszczeń:

Parter (m <sup>2</sup> )	65,58	(68,16)
1. Wiatrołap	3,06	
2. Kotłownia	3,47	
3. Toaleta	1,23	(1,95)
4. Hol	2,20	
5. Schody	4,29	
6. Salon	24,32	(26,18)
7. Kuchnia	7,78	
8. Garaż	19,23	

Poddasze (m <sup>2</sup> )	31,02	(37,95)
1. Korytarz	2,39	(2,39)
2. Pokój	6,55	(8,19)
3. Pokój	9,35	(11,39)
4. Pokój	8,34	(10,48)
5. Łazienka	4,39	(5,50)

Zobacz dostępne wersje oraz projekty dodatkowych instalacji do projektu na [www.archon.pl](http://www.archon.pl)