

# Dom w dmuchawcach (N) ver.3

Dom jednorodzinny z poddaszem użytkowym  
5 pokoi, 1 kuchnia, 1 łazienka, kotłownia, garaż

**powierzchnia domu:** 104,92 m<sup>2</sup>  
(bez kotłowni, garażu)

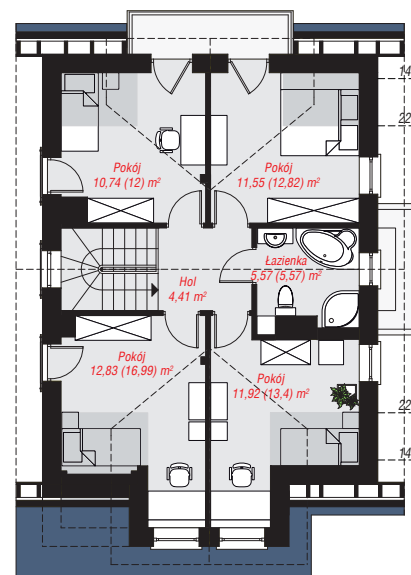
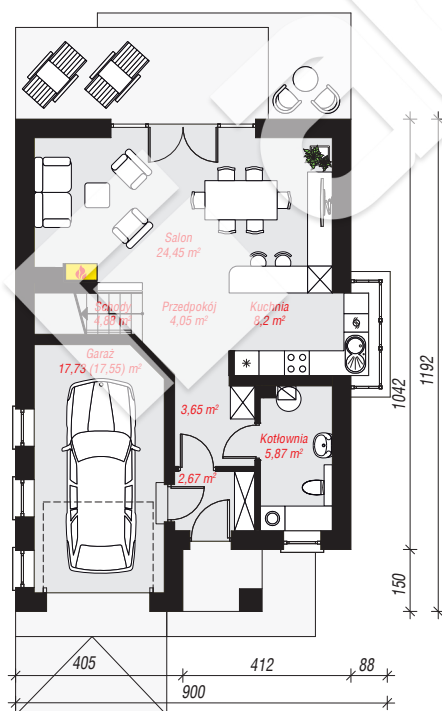
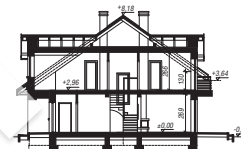
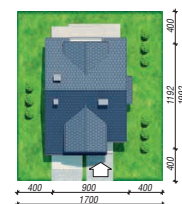
powierzchnia garażu: 17,73 m<sup>2</sup>  
powierzchnia kotłowni: 5,87 m<sup>2</sup>

powierzchnia zabudowy: 96,54 m<sup>2</sup>  
powierzchnia podłóg: 136,69 m<sup>2</sup>  
kubatura: 651,89 m<sup>3</sup>  
wysokość budynku: 8,50 m  
powierzchnia dachu: 160,00 m<sup>2</sup>

min. wymiary działki: 19,92 x 17,00 m  
po adaptacji\*: 16,12 x 19,92 m  
(Likwidacja wykusza.)

## Technologia i konstrukcja

**ściany:** pustak ceramiczny Porotherm 25 cm, styropian Termo Organika 20 cm, tynk; **strop:** płyta żelbetowa;  
**ścianka kolankowa:** 130 cm; **dach:** dwuspadowy, nachylenie 35 st., więźba drewniana, dachówka ceramiczna; **kocioł:** gazowy



PARTER: 71,50 (71,50) m<sup>2</sup>

PODDASZE: 57,02 (65,19) m<sup>2</sup>



Do projektu możesz wprowadzić zmiany,  
na które wyrazimy bezpłatną zgodę.

Zobacz dostępne wersje projektu,  
wizualizacje wnętrz i zdjęcia z realizacji  
na [www.archon.pl](http://www.archon.pl)