

Dom w gunnerach 2 (B)

Dom do zabudowy bliźniaczej z poddaszem użytkowym

5 pokoi, 1 kuchnia, 1 łazienka, toaleta, kotłownia, pralnia, garderoby, garaż

powierzchnia domu: 106,43 m²
(bez kotłowni, garażu)

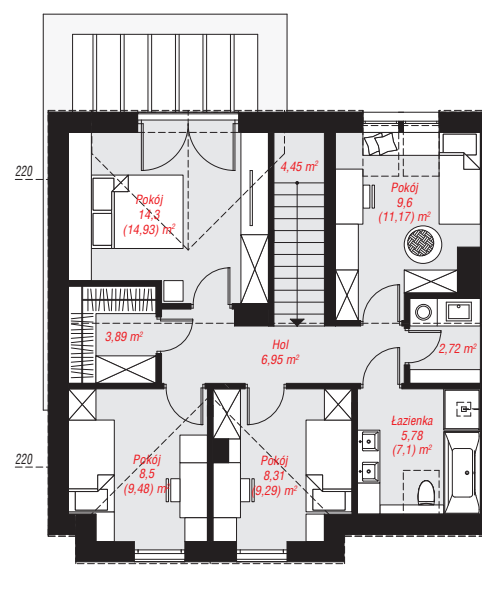
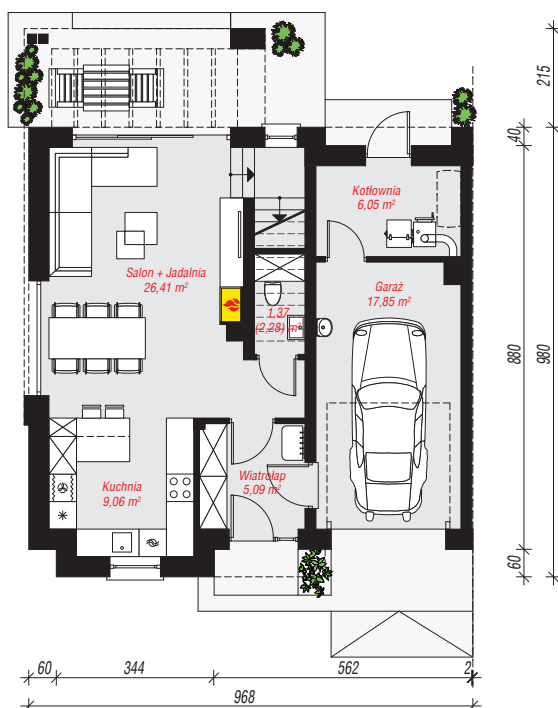
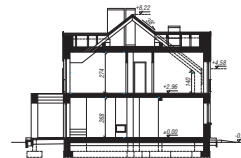
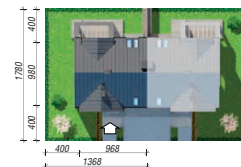
powierzchnia garażu: 17,85 m²
powierzchnia kotłowni: 6,05 m²

powierzchnia zabudowy: 92,87 m²
powierzchnia podłóg: 136,72 m²
kubatura: 636,85 m³
wysokość budynku: 8,54 m
powierzchnia dachu: 114,70 m²

min. wymiary działki: 17,80 x 13,68 m
po adaptacji*: 11,18 x 17,80 m
(Likwidacja okna na ścianie bocznej.)

Technologia i konstrukcja

ściany: bloczek z betonu komórkowego H+H 24 cm, styropian Termo Organika 20 cm, tynk; **strop:** płyta żelbetowa; **ścianka kolankowa:** 140 cm; **dach:** dwuspadowy, nachylenie 38 st., więźba drewniana, blacha, okno dachowe 4; **kocioł:** na paliwo stałe + alternatywnie gazowy



PARTER: 65,83 (66,74) m²

PODDASZE: 64,50 (69,98) m²



Do projektu możesz wprowadzić zmiany, na które wyrazimy bezpłatną zgodę.

Zobacz dostępne wersje projektu, wizualizacje wnętrza i zdjęcia z realizacji na www.archon.pl