



Dodatkowe informacje oraz zdjęcia z realizacji na [www.archon.pl](http://www.archon.pl)



elevacja wejściowa



elevacja boczna



elevacja ogrodowa



elevacja boczna

## Dom w klematisach 27 (B)

PEŁNOBRANŻOWE ODBICIE LUSTRZANE

102,72 m<sup>2</sup> + kotłownia 4,34 m<sup>2</sup>  
+ garaż 18,03 m<sup>2</sup>

Dom do zabudowy bliźniaczej  
5 pokoi, kuchnia, 2 łazienki, kotłownia

min. wymiary działki: 11,88 x 20,00 m  
po adaptacji:\* 10,88 x 20,00 m

\*Likwidacja okien na ścianie bocznej.

powierzchnia podłóg: (131,56) m<sup>2</sup>  
powierzchnia zabudowy: 88,78 m<sup>2</sup>  
powierzchnia dachu: 99,90 m<sup>2</sup>  
kubatura: 608,59 m<sup>3</sup>  
wysokość budynku: 8,63 m  
wysokość kondygnacji: 2,67 m

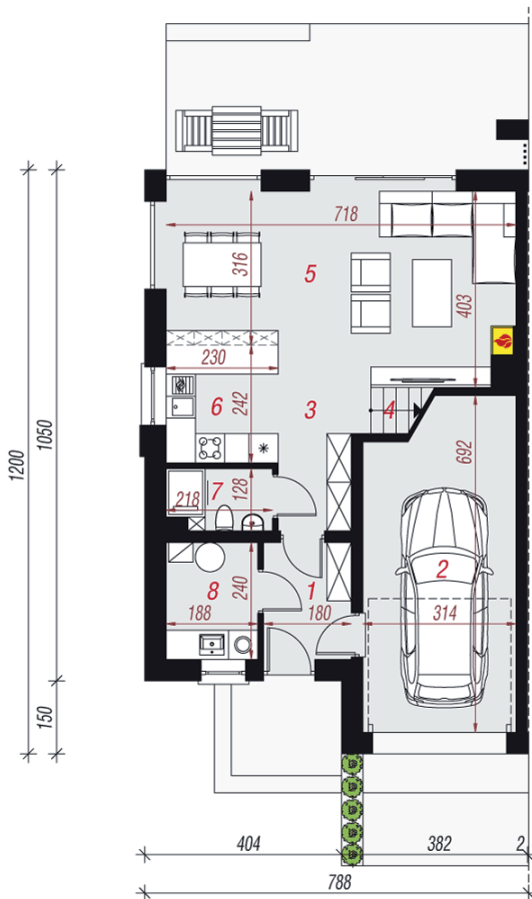
EP<sub>(gaz)</sub> = 55

EU<sub>CO<sub>2</sub>W</sub> = 22 [kWh/(m<sup>2</sup>·rok)]

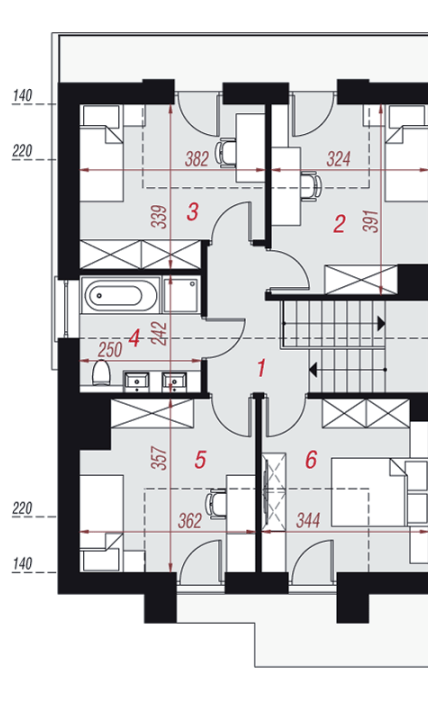
### Technologia i konstrukcja

ściany zewn.: bloczek z betonu komórkowego H+H 24 cm + styropian Termo Organika 20 cm + tynk; strop: płyta żelbetonowa; schody: żelbetonowe, dwubiegowe; dach: dwuspadowy, nachylenie 35 st.; kocioł: gazowy; brama garażowa: HÖRMANN

Do tego projektu możesz wprowadzić zmiany, na które wyrazimy bezpłatną zgodę. Więcej na [www.archon.pl](http://www.archon.pl)



PARTER



PODDASZE

### Opis pomieszczeń:

Parter (m <sup>2</sup> )	70,67	(73,51)
1. Wiatrołap	4,15	
2. Garaż	18,03	(20,87)
3. Hol	4,66	
4. Schody	5,17	
5. Salon	26,26	
6. Kuchnia	5,53	
7. Łazienka	2,53	
8. Kotłownia	4,34	

Poddasze (m <sup>2</sup> )	54,42	(58,05)
1. Hol	4,54	
2. Pokój	11,11	(11,99)
3. Pokój	10,94	(11,87)
4. Łazienka	5,86	
5. Pokój	11,03	(11,97)
6. Pokój	10,94	(11,82)

Zobacz dostępne wersje oraz projekty dodatkowych instalacji do projektu na [www.archon.pl](http://www.archon.pl)