



Dom w peperoniach (G2)

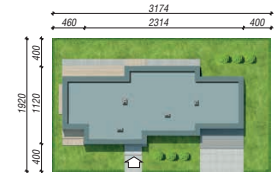
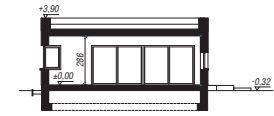
126,26 m² + garaż 39,27 m²

Dom jednorodzinny
5 pokoi, kuchnia, spiżarnia, 2 łazienki, garderoby, pomieszczenie gospodarcze

min. wymiary działki: 31,74 x 19,20 m
po adaptacji:* 30,14 x 19,20 m

*Skrócenie zadaszenia tarasu, likwidacja okien na elewacji bocznej garażu.

powierzchnia podłóg: (165,53) m²
powierzchnia zabudowy: 209,79 m²
powierzchnia dachu: 194,87 m²
kubatura: 997,73 m³
wysokość budynku: 4,22 m
wysokość kondygnacji: 2,86 m



Dodatkowe informacje oraz zdjęcia z realizacji na www.archon.pl



elewacja wejściowa

elewacja boczna

elewacja ogrodowa

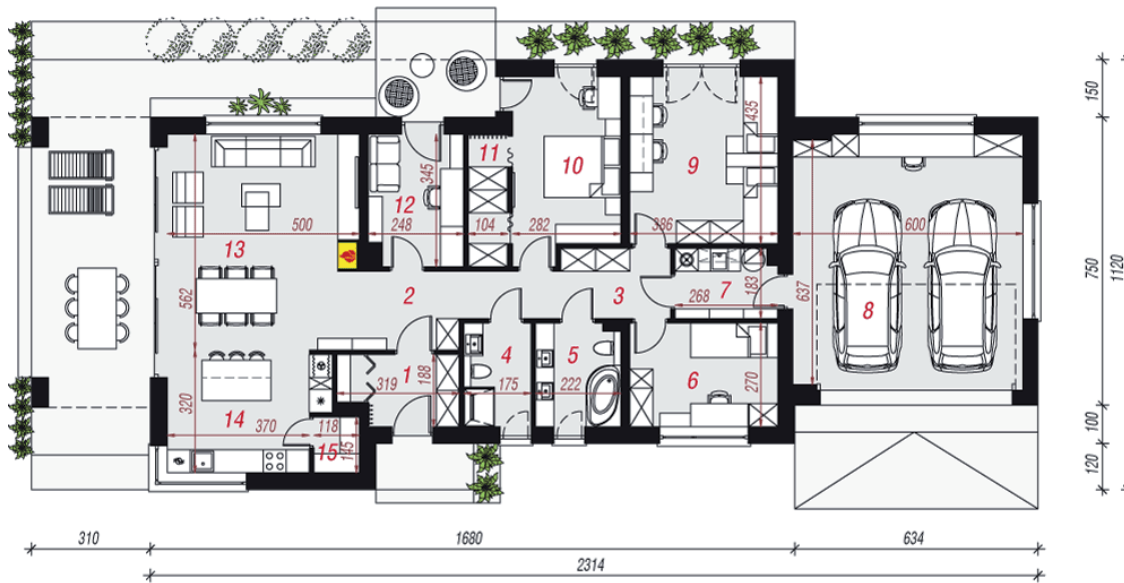
elewacja boczna

EP_(gaz) = 67 EU_{CO+W} = 30 [kWh/(m²·rok)] EP_(paliwo stałe) = 70
EP_(gaz) = 59 EU_(pellet) = 21 EU_{CO+W} = 31 [kWh/(m²·rok)]

Technologia i konstrukcja

ściany zewn.: bloczek z betonu komórkowego H+H 24 cm + styropian Termo Organika 20 cm + tynk; **strop:** płyta żelbetowa; **dach:** płaski; **kocioł:** gazowy; **brama garażowa:** HÖRMANN

Do tego projektu możesz wprowadzić zmiany, na które wyrazimy bezpłatną zgodę. Więcej na www.archon.pl



PARTER

Opis pomieszczeń:

Parter (m ²)	165,53
1. Wiatrołap	5,27
2. Hol	5,25
3. Korytarz	8,26
4. Łazienka	4,55
5. Łazienka	5,70
6. Pokój	10,16
7. Pom. gospodarcze	4,60
8. Garaż	39,27
9. Pokój	16,46
10. Pokój	12,63
11. Garderoba	3,41
12. Pokój	8,09
13. Salon + Jadalnia	27,68
14. Kuchnia	12,59
15. Spiżarnia	1,61

Zobacz dostępne wersje oraz projekty dodatkowych instalacji do projektu na www.archon.pl