

Dom w telimach (G2)

Dom jednorodzinny z poddaszem użytkowym
6 pokoi, 1 kuchnia, 2 łazienki, spiżarka, kotłownia,
pralnia, garderoby, garaż, strych

powierzchnia domu: 149,25 m²
(bez kotłowni, garażu, strychu)

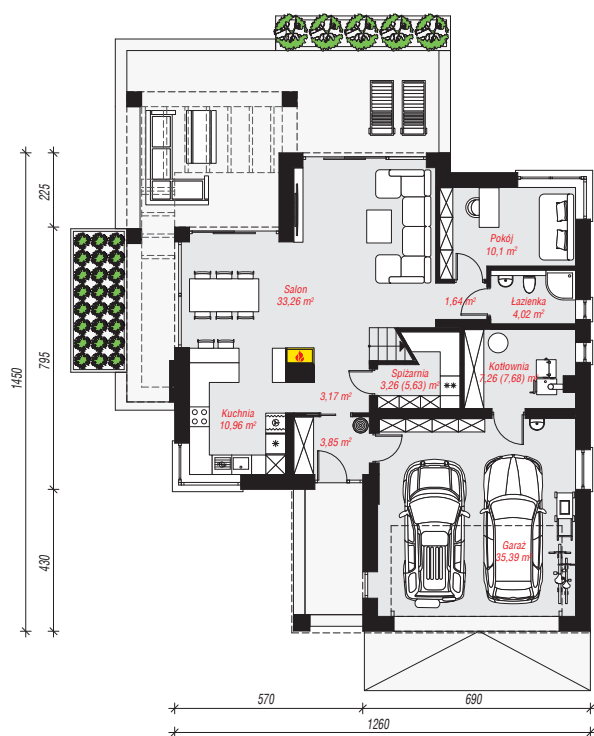
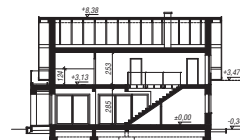
powierzchnia garażu: 35,39 m²
powierzchnia strychu: 20,34 m²
powierzchnia kotłowni: 7,26 m²

powierzchnia zabudowy: 154,29 m²
powierzchnia podłóg: 235,93 m²
kubatura: 1 050,61 m³
wysokość budynku: 8,72 m
powierzchnia dachu: 251,60 m²

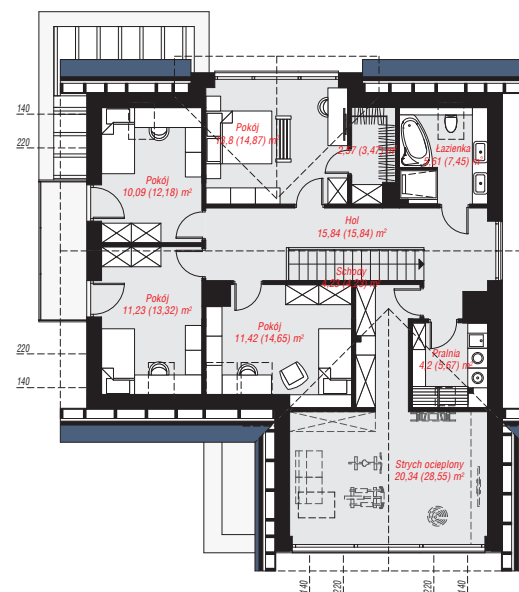
min. wymiary działki: 22,50 x 20,60 m
po adaptacji*: 19,60 x 21,90 m
(Szerokość: likwidacja okien na elewacji bocznej; długość: modyfikacja ryzalitu na elewacji ogrodowej.)

Technologia i konstrukcja

ściany: pustak ceramiczny Porotherm 25 cm, styropian Termo Organika 20 cm, tynk; **strop:** płyta żelbetowa;
ścianka kolankowa: 124 cm; **dach:** dwuspadowy, nachylenie 38 st., więźba drewniana, dachówka ceramiczna, okno dachowe 3; **kocioł:** na paliwo stałe + alternatywnie gazowy



PARTER: 112,91 (115,70) m²



PODDASZE: 99,33 (120,23) m²



Do projektu możesz wprowadzić zmiany,
na które wyrazimy bezpłatną zgodę.

Zobacz dostępne wersje projektu,
wizualizacje wnętrz i zdjęcia z realizacji
na www.archon.pl