

# Dom w goździkowcach (P)

PEŁNOBRANŻOWE ODBICIE LUSTRZANE

Dom jednorodzinny z poddaszem użytkowym 6 pokoi, 1 kuchnia, 2 łazienki, spiżarka, kotłownia, garderoby, pomieszczenie gospodarcze, garaż, piwnica

**powierzchnia domu:** 142,16 m<sup>2</sup>  
(bez garażu, piwnic)

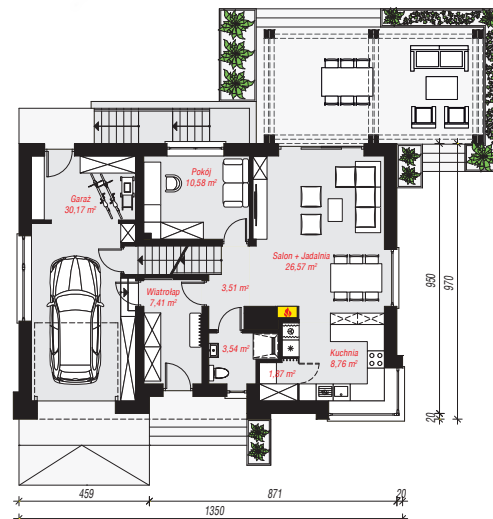
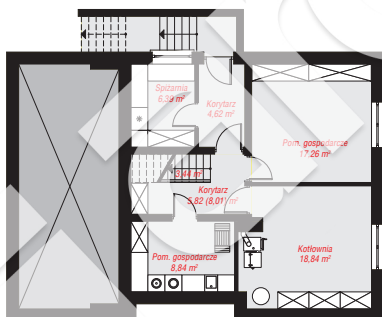
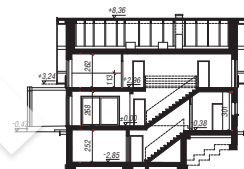
**powierzchnia garażu:** 30,17 m<sup>2</sup>  
**powierzchnia piwnic:** 65,21 m<sup>2</sup>

**powierzchnia zabudowy:** 129,79 m<sup>2</sup>  
**powierzchnia podłóg:** 258,52 m<sup>2</sup>  
**kubatura:** 1 077,39 m<sup>3</sup>  
**wysokość budynku:** 8,83 m  
**powierzchnia dachu:** 216,84 m<sup>2</sup>

**min. wymiary działki:** 17,70 x 21,50 m  
**po adaptacji\*:** 21,30 x 17,50 m  
(Likwidacja wykusza.)

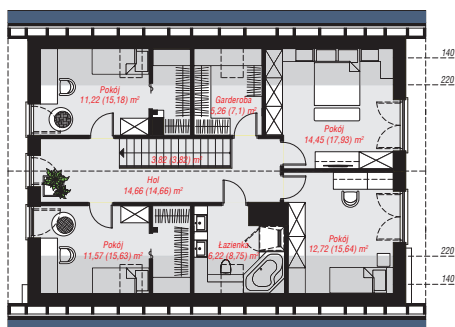
## Technologia i konstrukcja

**ściany:** bloczek z betonu komórkowego H+H 24 cm, styropian Termo Organika 20 cm, tynk; **strop:** płyta żelbetowa; **ścianka kolankowa:** 113 cm; **dach:** dwuspadowy, nachylenie 40 st., więźba drewniana, dachówka ceramiczna, okno dachowe 3; **kocioł:** na paliwo stałe + alternatywnie gazowy



**PIWNICA:** 65,21 (67,40) m<sup>2</sup>

**PARTER:** 92,41 (0,00) m<sup>2</sup>



**PODDASZE:** 79,92 (98,71) m<sup>2</sup>



Do projektu możesz wprowadzić zmiany, na które wyrazimy bezpłatną zgodę.

Zobacz dostępne wersje projektu, wizualizacje wnętrz i zdjęcia z realizacji na [www.archon.pl](http://www.archon.pl)