

Dom w albicjach (G2)

Dom jednorodzinny z poddaszem użytkowym
6 pokoi, 1 kuchnia, 3 łazienki, spiżarka, kotłownia,
pralnia, garderoby, garaż

powierzchnia domu: 165,20 m²
(bez kotłowni, garażu)

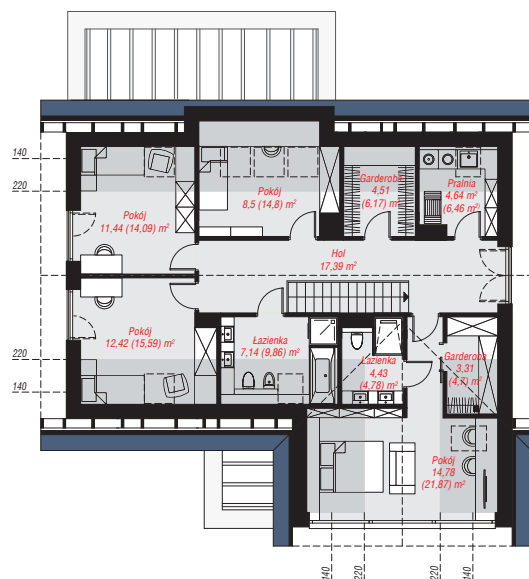
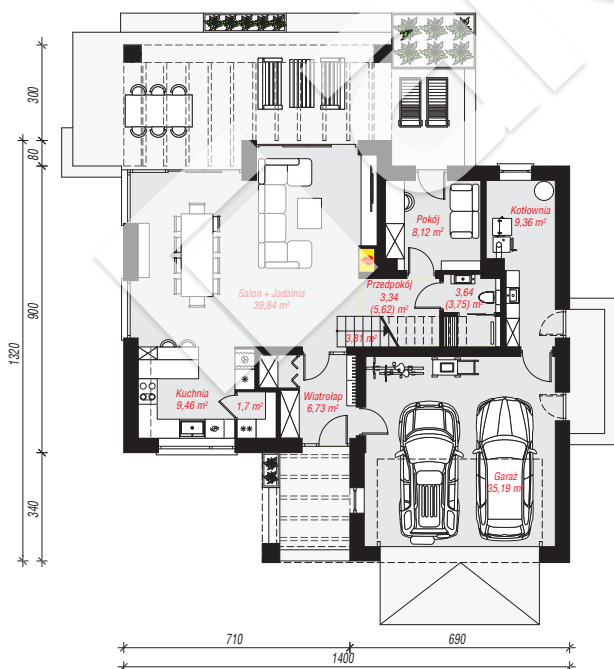
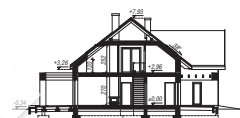
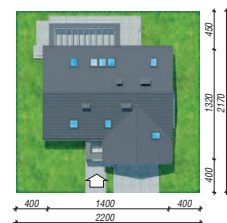
powierzchnia garażu: 35,19 m²
powierzchnia kotłowni: 9,36 m²

powierzchnia zabudowy: 153,76 m²
powierzchnia podłóg: 239,29 m²
kubatura: 980,92 m³
wysokość budynku: 8,27 m
powierzchnia dachu: 248,60 m²

min. wymiary działki: 21,70 x 22,00 m
po adaptacji*: 21,00 x 20,40 m
(Szerokość: przeniesienie drzwi do kotłowni i garażu oraz
likwidacja okna na ścianie bocznej garażu; długość:
wyrównanie ściany elewacji ogrodowej, zmniejszenie
pergoli.)

Technologia i konstrukcja

ściany: pustak ceramiczny TERMOTon 25 cm, styropian Termo Organika 20 cm, tynk; **strop:** płyta żelbetowa;
ścianka kolankowa: 120 cm; **dach:** dwuspadowy,
nachylenie 38 st., więźba drewniana, dachówka ceramiczna, okno dachowe 3; **kocioł:** na paliwo stałe +
alternatywnie gazowy



PARTER: 121,19 (123,58) m²

PODDASZE: 88,56 (115,71) m²



Do projektu możesz wprowadzić zmiany,
na które wyrazimy bezpłatną zgodę.

Zobacz dostępne wersje projektu,
wizualizacje wnętrz i zdjęcia z realizacji
na www.archon.pl