



# Dom w papawerach

110,57 m<sup>2</sup> + kotłownia 5,34 m<sup>2</sup>  
+ garaż 18,93 m<sup>2</sup>

Dom jednorodzinny  
4 pokoje, kuchnia, 2 łazienki, kotłownia,  
garderoby

min. wymiary działki: 16,10 x 21,20 m  
po adaptacji:\* 15,10 x 21,20 m

\*Likwidacja okna w bocznej ścianie garażu oraz okien dachowych

powierzchnia podłóg: (155,73) m<sup>2</sup>  
powierzchnia zabudowy: 105,98 m<sup>2</sup>  
powierzchnia dachu: 166,10 m<sup>2</sup>  
kubatura: 655,04 m<sup>3</sup>  
wysokość budynku: 8,47 m  
wysokość kondygnacji: 2,67 m

Dodatkowe informacje oraz zdjęcia z realizacji na [www.archon.pl](http://www.archon.pl)



elevacja wejściowa



elevacja boczna



elevacja ogrodowa



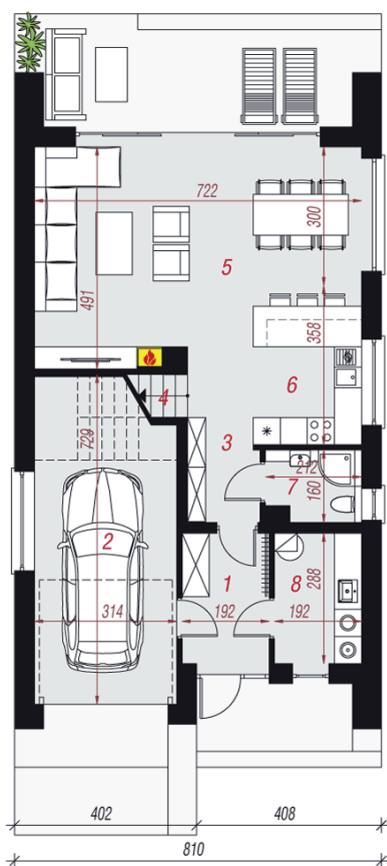
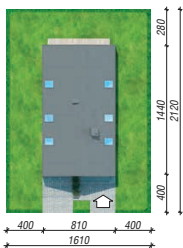
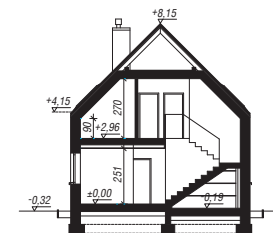
elevacja boczna

EP<sub>(gaz)</sub> = 67 [kWh/(m<sup>2</sup>·rok)]  
EU<sub>(CO+W)</sub> = 34 [kWh/(m<sup>2</sup>·rok)]  
(m<sup>2</sup>·rok)]EP<sub>(paliwo stałe)</sub> = 70EP<sub>(gaz)</sub> = 59EP<sub>(pellet)</sub> = 21EU<sub>(CO+W)</sub>  
= 31 [kWh/(m<sup>2</sup>·rok)]

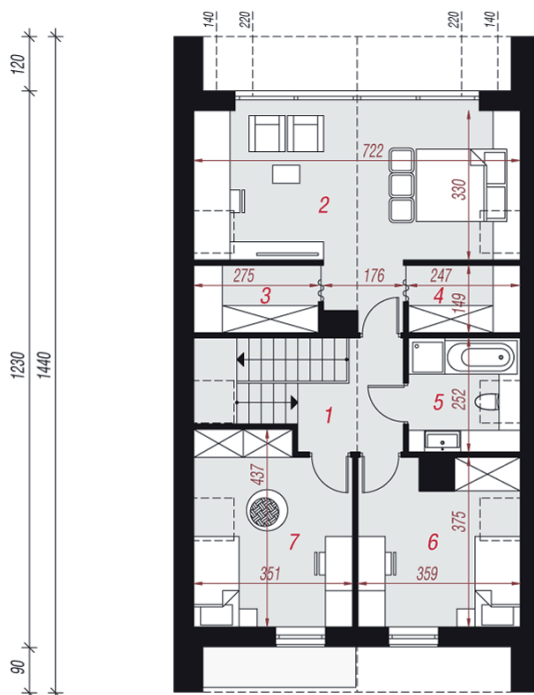
## Technologia i konstrukcja

ściany zewn.: bloczek z betonu komórkowego  
H+H 24 cm + styropian Termo Organika 20 cm +  
tynk; strop: płyta żelbetowa; schody: żelbetowe,  
dwubiegowe; dach: dwuspadowy, nachylenie 45 st.,  
; kocioł: gazowy; brama garażowa: HÖRMANN

Do tego projektu możesz wprowadzić zmiany, na które  
wyrazimy bezpłatną zgodę. Więcej na [www.archon.pl](http://www.archon.pl)



PARTER



PODDASZE

## Opis pomieszczeń:

Parter (m <sup>2</sup> )	81,64	(84,98)
1. Wiatrołap	5,34	
2. Garaż	18,93	(22,27)
3. Hol	4,87	
4. Schody	5,25	
5. Salon	30,42	
6. Kuchnia	8,44	
7. Łazienka	3,05	
8. Kotłownia	5,34	

Poddasze (m <sup>2</sup> )	53,20	(70,75)
1. Hol	4,71	
2. Pokój	20,07	(25,80)
3. Garderoba	2,65	(3,93)
4. Garderoba	2,25	(3,52)
5. Łazienka	3,84	(6,03)
6. Pokój	9,29	(12,56)
7. Pokój	10,39	(14,20)

Zobacz dostępne wersje oraz projekty  
dodatkowych instalacji do projektu  
na [www.archon.pl](http://www.archon.pl)