



# Dom w rabatkach

PEŁNOBRANŻOWE ODBICIE LUSTRZANE

147,71 m<sup>2</sup> + kotłownia 6,78 m<sup>2</sup>  
+ garaż 21,44 m<sup>2</sup>  
+ strych 9,90 m<sup>2</sup>

Dom jednorodzinny  
5 pokoi, kuchnia, spiżarka, 2 łazienki, kotłownia, pralnia, garderoby, pomieszczenie gospodarcze, strych

min. wymiary działki: 20,40 x 20,55 m  
po adaptacji:\* 19,40 x 20,35 m

\*Likwidacja okien i drzwi w ścianie bocznej od strony garażu i doprojektowanie okien połączonych pergoli.

powierzchnia podłóg: (208,72) m<sup>2</sup>  
powierzchnia zabudowy: 141,47 m<sup>2</sup>  
powierzchnia dachu: 241,91 m<sup>2</sup>  
kubatura: 944,08 m<sup>3</sup>  
wysokość budynku: 8,57 m  
wysokość kondygnacji: 2,78 m

Dodatkowe informacje oraz zdjęcia z realizacji na [www.archon.pl](http://www.archon.pl)



elevacja wejściowa



elevacja boczna



elevacja ogrodowa



elevacja boczna

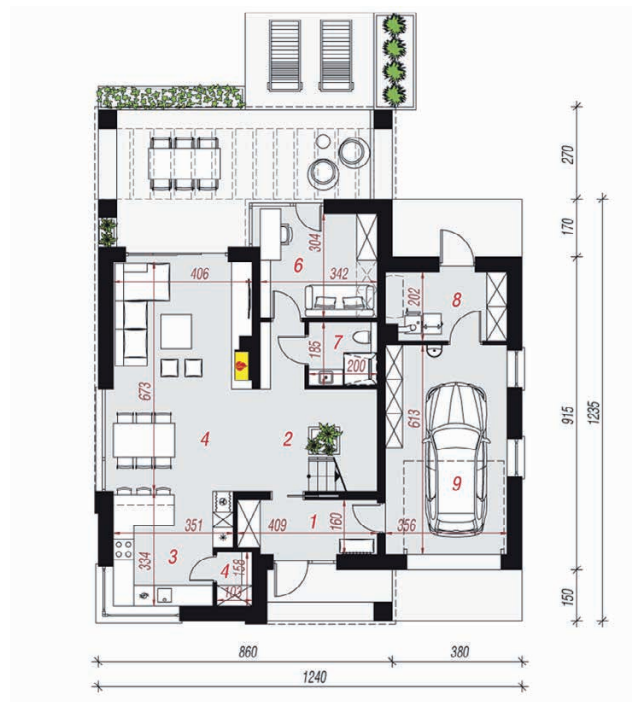
EP<sub>(paliwo stałe)</sub> = 78 EP<sub>(gaz)</sub> = 67 EP<sub>(pellet)</sub> = 25  
EU<sub>CO+W</sub> = 33 [kWh/(m<sup>2</sup>·rok)]

## Technologia i konstrukcja

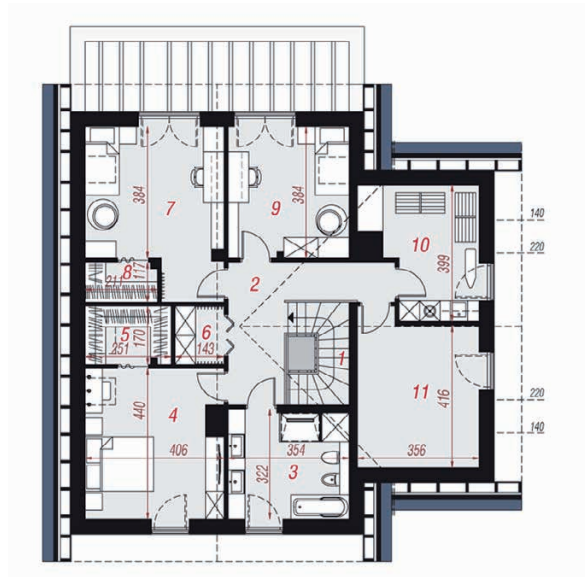
**ściany zewn.:** bloczek z betonu komórkowego H+H 24 cm + styropian Termo Organika 20 cm + tynk; **strop:** płyta żelbetowa; **schody:** żelbetowe, zabiegowe; **dach:** dwuspadowy, nachylenie 40 st.; **kocioł:** na paliwo stałe + alternatywnie gazowy; **brama garażowa:** HÖRMANN

Do tego projektu możesz wprowadzić zmiany, na które wyrazimy bezpłatną zgodę. Więcej na [www.archon.pl](http://www.archon.pl)

PARTER



PODDASZE



## Opis pomieszczeń:

| Parter (m <sup>2</sup> ) | 96,92 | (99,95) |
|--------------------------|-------|---------|
| 1. Wiatrołap             | 6,18  |         |
| 2. Hol                   | 9,22  | (12,25) |
| 3. Kuchnia               | 10,57 |         |
| 4. Spiżarnia             | 1,52  |         |
| 5. Salon + Jadalnia      | 27,52 |         |
| 6. Pokój                 | 10,14 |         |
| 7. Łazienka              | 3,55  |         |
| 8. Kotłownia             | 6,78  |         |
| 9. Garaż                 | 21,44 |         |

| Poddasze (m <sup>2</sup> ) | 88,91 | (108,77) |
|----------------------------|-------|----------|
| 1. Schody                  | 4,64  | (4,70)   |
| 2. Hol                     | 10,69 | (10,69)  |
| 3. Łazienka                | 9,22  | (10,88)  |
| 4. Pokój                   | 14,61 | (17,00)  |
| 5. Garderoba               | 3,14  | (4,05)   |
| 6. Pom. gospodarcze        | 2,31  | (2,31)   |
| 7. Pokój                   | 15,35 | (17,44)  |
| 8. Garderoba               | 1,68  | (2,30)   |
| 9. Pokój                   | 11,28 | (13,25)  |
| 10. Pralnia                | 6,09  | (11,05)  |
| 11. Strych                 | 9,90  | (15,10)  |

Zobacz dostępne wersje oraz projekty dodatkowych instalacji do projektu na [www.archon.pl](http://www.archon.pl)