

# Dom w goździkowcach (A)

PEŁNOBRANŻOWE ODBICIE LUSTRZANE

Dom jednorodzinny z poddaszem użytkowym  
6 pokoi, 1 kuchnia, 2 łazienki, spiżarka, kotłownia,  
pralnia, garderoby, garaż

**powierzchnia domu:** 139,81 m<sup>2</sup>  
(bez kotłowni, garażu)

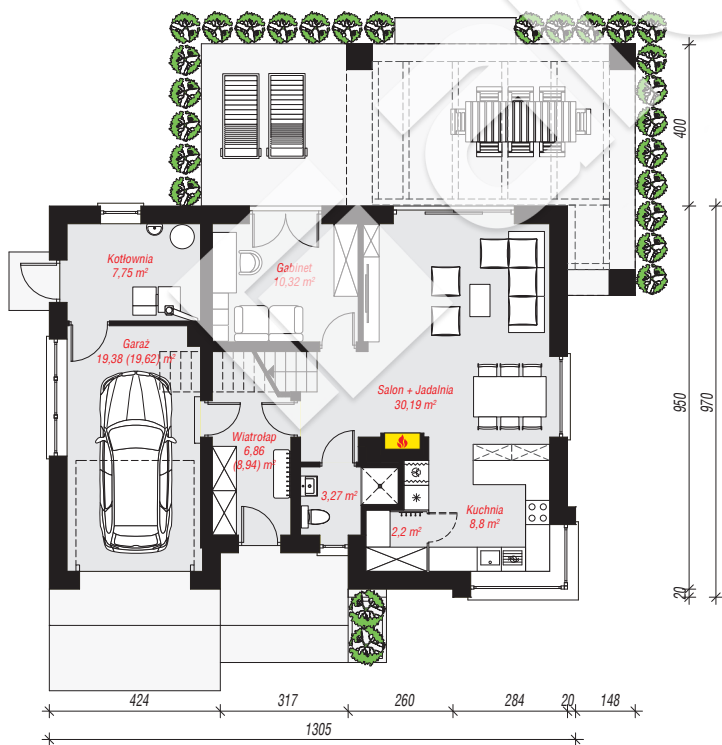
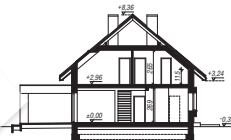
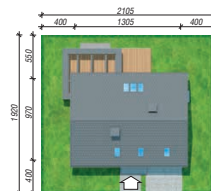
powierzchnia garażu: 19,38 m<sup>2</sup>  
powierzchnia kotłowni: 7,75 m<sup>2</sup>

powierzchnia zabudowy: 123,55 m<sup>2</sup>  
powierzchnia podłóg: 186,18 m<sup>2</sup>  
kubatura: 818,63 m<sup>3</sup>  
wysokość budynku: 8,68 m  
powierzchnia dachu: 210,21 m<sup>2</sup>

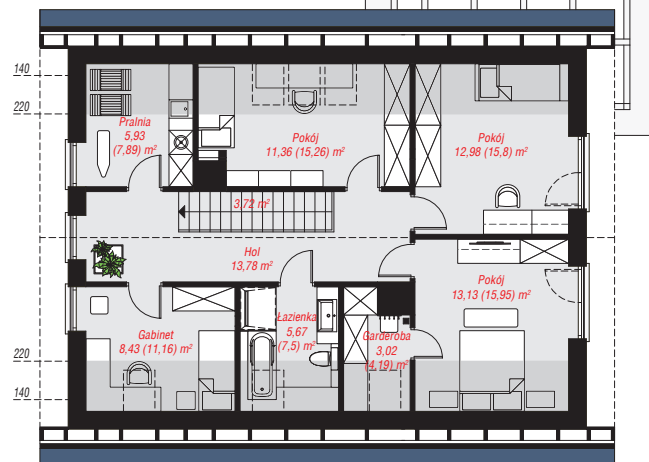
min. wymiary działki: 19,20 x 21,05 m  
po adaptacji\*: 19,85 x 17,50 m  
(Likwidacja okien i drzwi na ścianie bocznej od strony garażu. Doprojektowanie okien pościelowych. Likwidacja wykusza i modyfikacja pergoli.)

## Technologia i konstrukcja

**ściany:** bloczek z betonu komórkowego H+H 24 cm, styropian Termo Organika 20 cm, tynk; **strop:** płyta żelbetowa; **ścianka kolankowa:** 115 cm; **dach:** dwuspadowy, nachylenie 40 st., więźba drewniana, dachówka ceramiczna, okno dachowe 3; **kocioł:** na paliwo stałe + alternatywnie gazowy



PARTER: 88,72 (90,73) m<sup>2</sup>



PODDASZE: 78,22 (95,45) m<sup>2</sup>



Do projektu możesz wprowadzić zmiany, na które wyrazimy bezpłatną zgodę.

Zobacz dostępne wersje projektu, wizualizacje wnętrz i zdjęcia z realizacji na [www.archon.pl](http://www.archon.pl)