



Dom w klematisach 18 (B) ver.2

PEŁNOBRANŻOWE ODBICIE LUSTRZANE

93,86 m² + garaż 17,62 m²

Dom do zabudowy bliźniaczej
5 pokoi, kuchnia, 2 łazienki

min. wymiary działki: 11,38 x 19,82m

*Likwidacja okien w ścianie bocznej, oraz modyfikacja okapów.

powierzchnia podłóg:	(118,05)	m ²
powierzchnia zabudowy:	82,48	m ²
powierzchnia dachu:	104,47	m ²
kubatura:	540,31	m ³
wysokość budynku:	8,26	m
wysokość kondygnacji:	2,66	m

EP_(gaz) = 73

EU_{CO+W} = 23 [kWh/(m²·rok)]

Dodatkowe informacje oraz zdjęcia z realizacji na www.archon.pl



elevacja wejściowa



elevacja boczna



elevacja ogrodowa

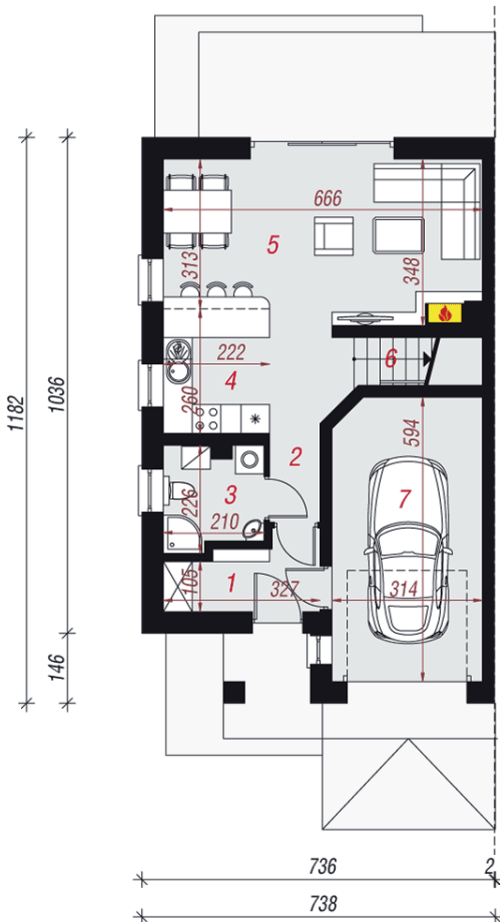


elevacja boczna

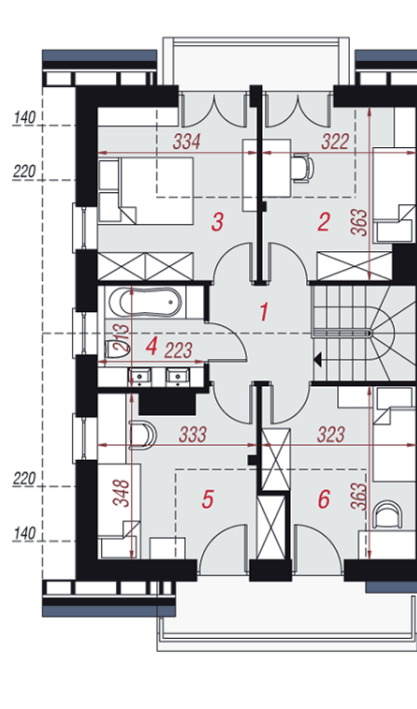
Technologia i konstrukcja

ściany zewn.: pustak ceramiczny Porotherm 25 cm + styropian Termo Organika 20 cm + tynk; **strop:** płyta żelbetowa; **schody:** żelbetowe, zabiegowe; **dach:** dwuspadowy, nachylenie 35 st.; **kocioł:** gazowy; **brama garażowa:** HÖRMANN

Do tego projektu możesz wprowadzić zmiany, na które wyrazimy bezpłatną zgodę. Więcej na www.archon.pl



PARTER



PODDASZE

Opis pomieszczeń:

Parter (m²)	63,72	(64,18)
1. Wiatrołap	4,26	
2. Hol	5,03	
3. Łazienka	4,11	
4. Kuchnia	5,73	
5. Salon + Jadalnia	21,85	
6. Schody	5,12	
7. Garaż	17,62	(18,08)

Poddasze (m²)	47,76	(53,87)
1. Korytarz	4,20	
2. Pokój	9,51	(11,01)
3. Pokój	10,38	(11,85)
4. Łazienka	4,58	
5. Pokój	9,80	(11,64)
6. Pokój	9,29	(10,59)

Zobacz dostępne wersje oraz projekty dodatkowych instalacji do projektu na www.archon.pl