



Dom w calandivach (G2)

126,42 m² + garaż 36,24 m²

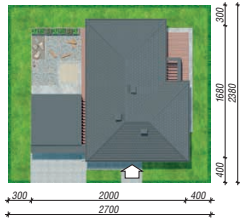
Dom jednorodzinny
5 pokoi, kuchnia, spiżarnia, 2 łazienki, pralnia, garderoby

min. wymiary działki: 27,00 x 23,80m

powierzchnia podłóg: (162,66) m²
powierzchnia zabudowy: 210,85 m²
powierzchnia dachu: 299,83 m²
kubatura: 1053,92 m³
wysokość budynku: 6,68 m
wysokość kondygnacji: 2,74 m

EP_(gaz) = 60

EU_{CO+W} = 25 [kWh/(m²·rok)]



Dodatkowe informacje oraz zdjęcia z realizacji na www.archon.pl



elevacja wejściowa

elevacja boczna

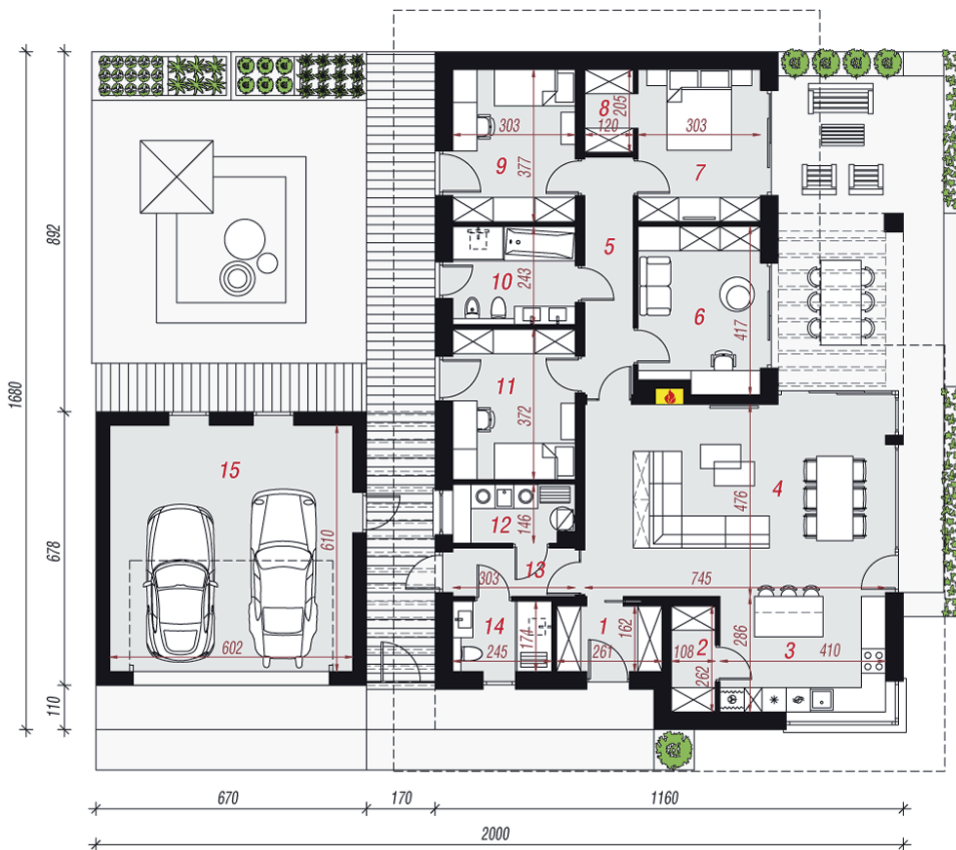
elevacja ogrodowa

elevacja boczna

Technologia i konstrukcja

ściany zewn.: bloczek z betonu komórkowego H+H 24 cm + styropian Termo Organika 20 cm + tynk; **strop:** płyta żelbetowa; **dach:** czterospadowy, nachylenie 30 st.; **kocioł:** gazowy; **brama garażowa:** HÖRMANN

Do tego projektu możesz wprowadzić zmiany, na które wyrazimy bezpłatną zgodę. Więcej na www.archon.pl



PARTER

Opis pomieszczeń:

Parter (m ²)	162,66
1. Wiatrołap	4,06
2. Spiżarnia	2,68
3. Kuchnia	11,61
4. Salon + Jadalnia	34,98
5. Korytarz	6,76
6. Pokój	11,86
7. Pokój	11,15
8. Garderoba	2,33
9. Pokój	11,16
10. Łazienka	7,14
11. Pokój	11,00
12. Pralnia	4,12
13. Hol	3,47
14. Łazienka	4,10
15. Garaż	36,24

Zobacz projekty dodatkowych instalacji do projektu na www.archon.pl