

Dom w lobo (G2)

PEŁNOBRANŻOWE ODBICIE LUSTRZANE

Dom jednorodzinny z poddaszem użytkowym
5 pokoi, 1 kuchnia, 2 łazienki, spiżarka, kotłownia,
pralnia, garderoby, pomieszczenie gospodarcze,
garaż

powierzchnia domu: 152,55 m²
(bez kotłowni, garażu)

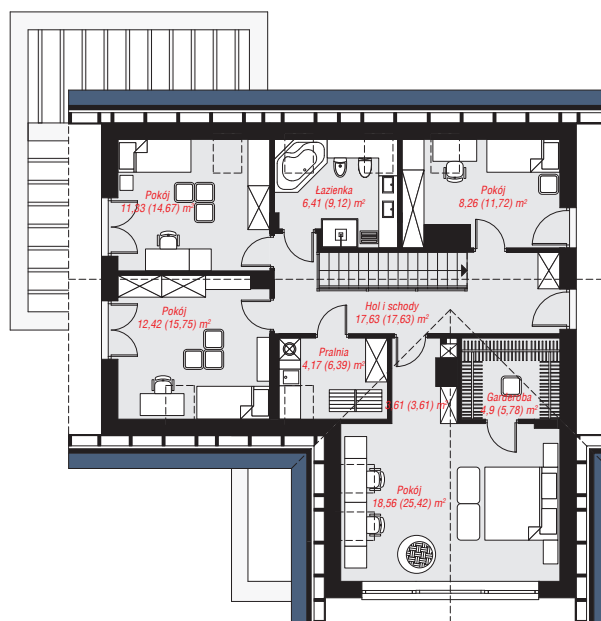
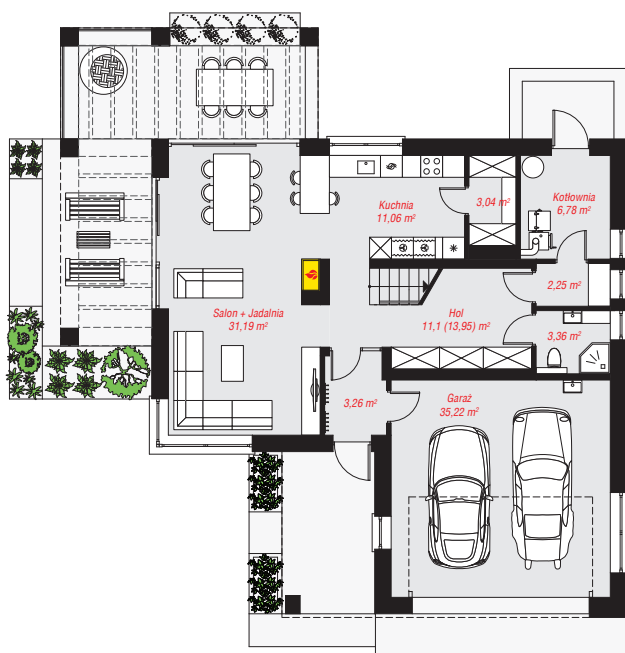
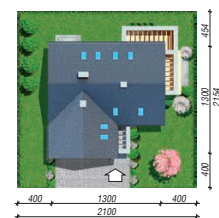
powierzchnia garażu: 35,22 m²
powierzchnia kotłowni: 6,78 m²

powierzchnia zabudowy: 142,44 m²
powierzchnia podłóg: 220,20 m²
kubatura: 916,36 m³
wysokość budynku: 8,22 m
powierzchnia dachu: 248,30 m²

min. wymiary działki: 21,10 x 21,00 m
po adaptacji*: 21,00 x 21,10 m
(Modyfikacja pergoli tarasowej.)

Technologia i konstrukcja

ściany: pustak ceramiczny Porotherm 25 cm, styropian Termo Organika 20 cm, tynk; **strop:** płyta żelbetowa;
ścianka kolankowa: 110 cm; **dach:** dwuspadowy,
nachylenie 40 st., więźba drewniana, dachówka
ceramiczna, okno dachowe 4; **kocioł:** na paliwo stałe +
alternatywnie gazowy



PARTER: 107,26 (110,11) m²

PODDASZE: 87,29 (110,09) m²



Do projektu możesz wprowadzić zmiany,
na które wyrazimy bezpłatną zgodę.

Zobacz dostępne wersje projektu,
wizualizacje wnętrz i zdjęcia z realizacji
na www.archon.pl