

# Dom w klematisach 28 (R2)

Dom dwurodziny (jednorodzinny dwulokalowy) z poddaszem użytkowym  
10 pokoi, 2 kuchnie, 4 łazienki, kotłownia, garaż

**powierzchnia domu:** 206,80 m<sup>2</sup>  
(bez kotłowni, garażu)

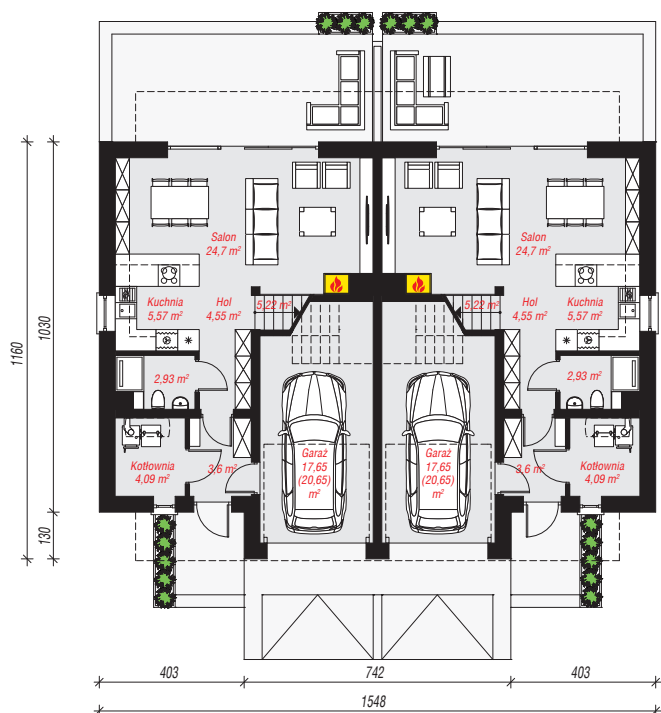
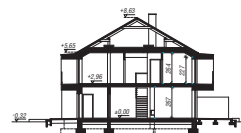
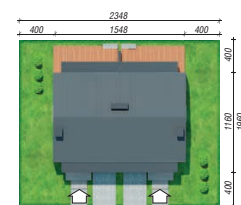
**powierzchnia garażu:** 35,30 m<sup>2</sup>  
**powierzchnia kotłowni:** 8,18 m<sup>2</sup>

powierzchnia zabudowy: 169,63 m<sup>2</sup>  
powierzchnia podłóg: 256,28 m<sup>2</sup>  
kubatura: 1 274,11 m<sup>3</sup>  
wysokość budynku: 8,95 m  
powierzchnia dachu: 221,20 m<sup>2</sup>

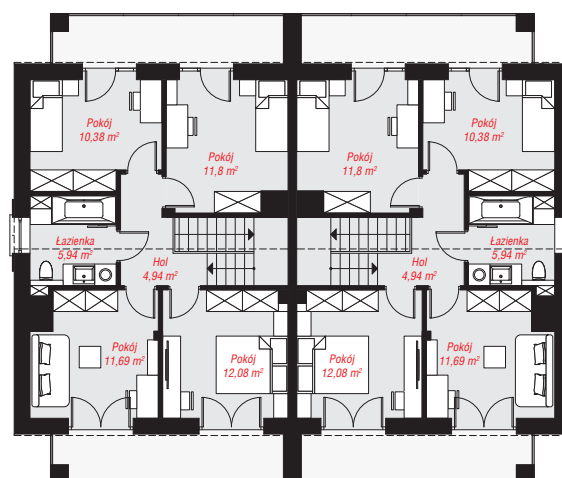
min. wymiary działki: 19,60 x 23,48 m  
po adaptacji\*: 21,48 x 19,60 m  
(Likwidacja okien w ścianach bocznych)

## Technologia i konstrukcja

**ściany:** bloczek z betonu komórkowego H+H 24 cm, styropian Termo Organika 20 cm, tynk; **strop:** płyta żelbetowa; **ścianka kolankowa:** 227 cm; **dach:** dwuspadowy, nachylenie 30 st., więźba drewniana, blacha; **kocioł:** na paliwo stałe + alternatywnie gazowy



PARTER: 136,62 (142,62) m<sup>2</sup>



PODDASZE: 113,66 (0,00) m<sup>2</sup>



Do projektu możesz wprowadzić zmiany, na które wyrazimy bezpłatną zgodę.

Zobacz dostępne wersje projektu, wizualizacje wnętrz i zdjęcia z realizacji na [www.archon.pl](http://www.archon.pl)