

Dom w mango ver.3

Dom jednorodzinny z poddaszem użytkowym
5 pokoi, 1 kuchnia, 2 łazienki, kotłownia, pralnia,
garderoby, garaż

powierzchnia domu: 109,38 m²
(bez kotłowni, garażu)

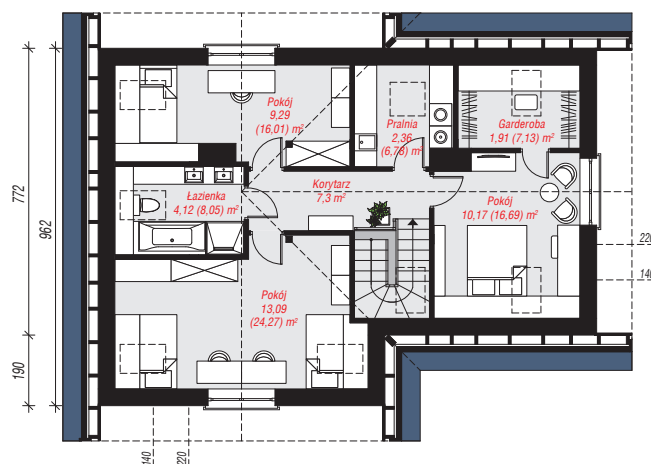
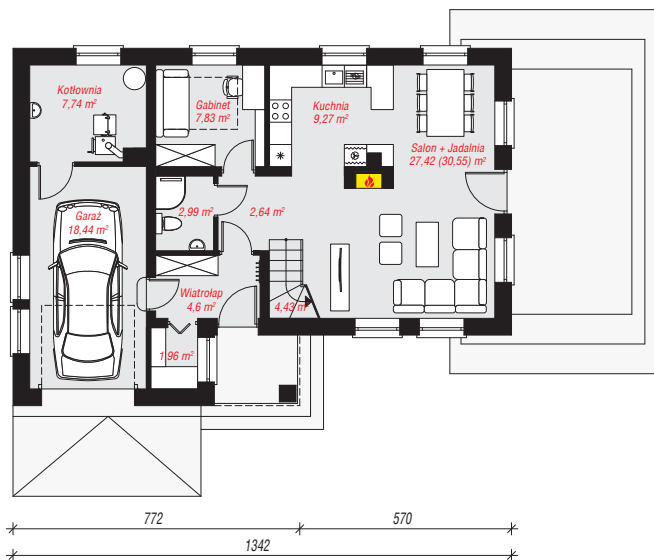
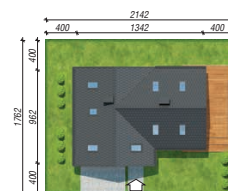
powierzchnia garażu: 18,44 m²
powierzchnia kotłowni: 7,74 m²

powierzchnia zabudowy: 118,72 m²
powierzchnia podłóg: 176,68 m²
kubatura: 704,57 m³
wysokość budynku: 7,44 m
powierzchnia dachu: 216,30 m²

min. wymiary działki: 17,62 x 21,42 m
po adaptacji*: 20,42 x 17,62 m
(Likwidacja okien i okien połaciowych w ścianie bocznej garażu.)

Technologia i konstrukcja

ściany: pustak ceramiczny Porotherm 25 cm, styropian Termo Organika 20 cm, tynk; **strop:** płyta żelbetowa;
ścianka kolankowa: 53 cm; **dach:** dwuspadowy, nachylenie 40 st., więźba drewniana, dachówka ceramiczna, okno dachowe 3; **kocioł:** na paliwo stałe + alternatywnie gazowy



PARTER: 87,32 (90,45) m²

PODDASZE: 48,24 (86,23) m²



Do projektu możesz wprowadzić zmiany,
na które wyrazimy bezpłatną zgodę.

Zobacz dostępne wersje projektu,
wizualizacje wnętrz i zdjęcia z realizacji
na www.archon.pl