

Willa Julia (B) ver.3



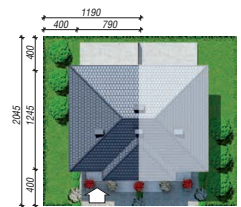
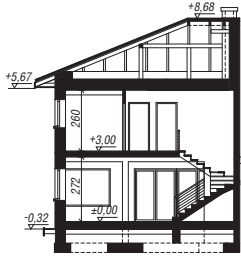
124,73 m² + garaż 17,27 m²

Dom do zabudowy bliźniaczej
5 pokoi, kuchnia, łazienka, WC

min. wymiary działki: 11,90 x 20,45m

powierzchnia podłóg: (142,76) m²
powierzchnia zabudowy: 94,13 m²
powierzchnia dachu: 128,30 m²
kubatura: 726,05 m³
wysokość budynku: 9,00 m
wysokość kondygnacji: 2,72 m

EP_(gaz) = 54 EU_{CO+W} = 20 [kWh/(m²·rok)] EP_(paliwo stałe) = 70
EP_(gaz) = 59 EP_(pellet) = 21 EU_{CO+W} = 31 [kWh/(m²·rok)]



Dodatkowe informacje oraz zdjęcia z realizacji na www.archon.pl



elevacja wejściowa

elevacja boczna

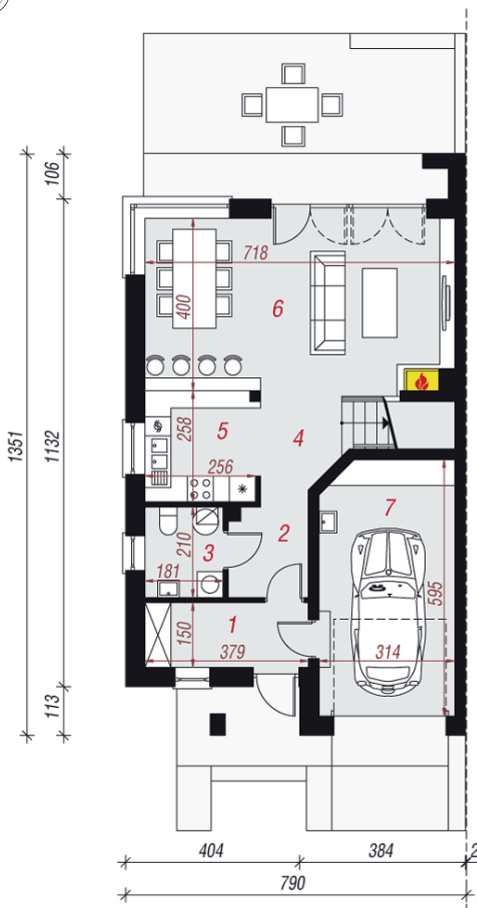
elevacja ogrodowa

elevacja boczna

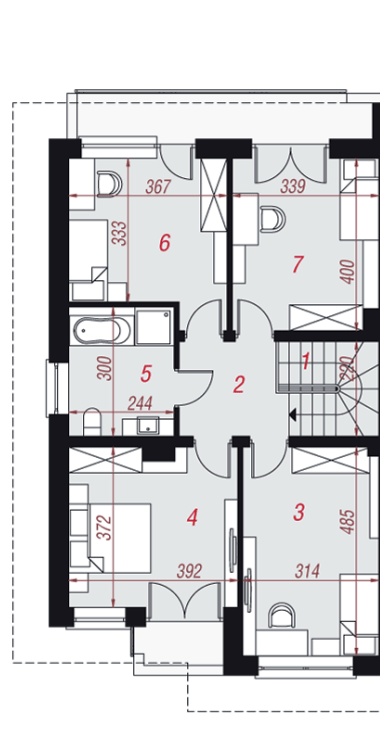
Technologia i konstrukcja

ściany zewn.: pustak ceramiczny Porotherm 25 cm + styropian Termo Organika 20 cm + tynk; strop: płyta żelbetowa; schody: żelbetowe, zabiegowe; dach: czterospadowy, nachylenie 22 st; kocioł: gazowy; brama garażowa: HÖRMANN

Do tego projektu możesz wprowadzić zmiany, na które wyrazimy bezpłatną zgodę. Więcej na www.archon.pl



PARTER



PIĘTRO

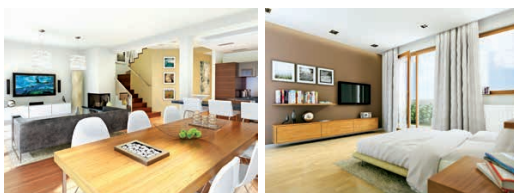
Opis pomieszczeń:

Parter (m²) 69,54 (70,30)

1. Wiatrołap	5,47
2. Hol	3,68
3. Toaleta	3,65
4. Przedpokój	4,43
5. Kuchnia	6,65
6. Salon	28,39
7. Garaż	17,27 (18,03)

Piętro (m²) 72,46

1. Schody	5,26
2. Przedpokój	5,46
3. Pokój	14,88
4. Pokój	14,01
5. Łazienka	7,10
6. Pokój	12,65
7. Pokój	13,10



Zobacz dostępne wersje oraz projekty dodatkowych instalacji do projektu na www.archon.pl