

Dom w cyklamenach 4 (PS) ver.3

Dom do zabudowy szeregowej z poddaszem użytkowym

4 pokoje, 1 kuchnia, 2 łazienki, kotłownia, pralnia, garderoby, garaż, piwnica

powierzchnia domu: 85,63 m²
(bez piwnic)

powierzchnia piwnic: 48,28 m²

powierzchnia zabudowy: 63,59 m²

powierzchnia podłóg: 143,42 m²

kubatura: 568,20 m³

wysokość budynku: 8,76 m

powierzchnia dachu: 95,80 m²

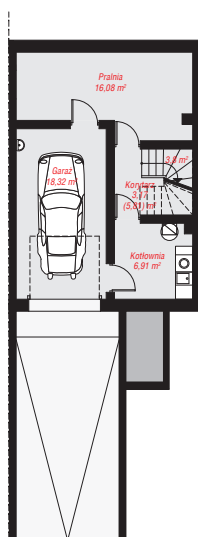
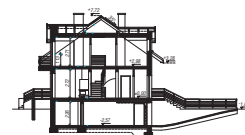
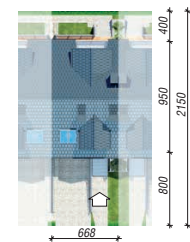
min. wymiary działki: 21,50 x 6,68 m

po adaptacji*: 6,68 x 17,50 m

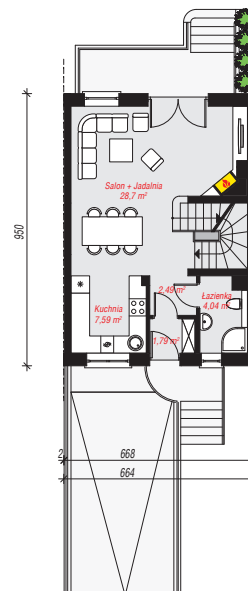
(Nie uwzględniając podjazdu do garażu.)

Technologia i konstrukcja

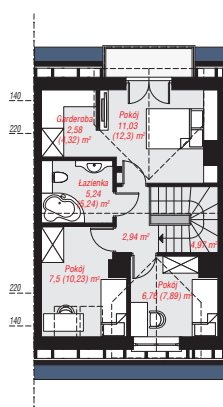
ściany: bloczek z betonu komórkowego H+H 24 cm, styropian Termo Organika 20 cm, tynk; **strop:** płyta żelbetowa; **ścianka kolankowa:** 113 cm; **dach:** dwuspadowy, nachylenie 35 st., więźba drewniana, dachówka ceramiczna, okno dachowe 3; **kocioł:** gazowy, możliwość zamiany na paliwo stałe po adaptacji (pow. kotłowni powyżej 6m²)



PIWNICA: 48,28 (50,92) m²



PARTER: 44,61 (0,00) m²



PODDASZE: 41,02 (47,89) m²



Do projektu możesz wprowadzić zmiany, na które wyrazimy bezpłatną zgodę.

Zobacz dostępne wersje projektu, wizualizacje wnętrz i zdjęcia z realizacji na www.archon.pl