



Dom w cyklamenach 4 (P) ver.2

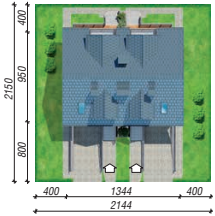
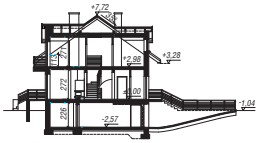
171,26 m² + piwnica 96,56 m²

Dom dwurodzinny
(jednorodzinny dwulokalowy)

min. wymiary działki: 21,44 x 21,50 m
po adaptacji:* 20,44 x 17,50 m

*Nie uwzględnia podjazdu do garażu. Likwidacja okien w ścianach bocznych

powierzchnia podłóg: (286,84) m²
powierzchnia zabudowy: 128,14 m²
powierzchnia dachu: 210,80 m²
kubatura: 1158,17 m³
wysokość budynku: 8,75 m
wysokość kondygnacji: 2,72 m



Dodatkowe informacje oraz zdjęcia z realizacji na www.archon.pl



elevacja wejściowa



elevacja boczna



elevacja ogrodowa



elevacja boczna

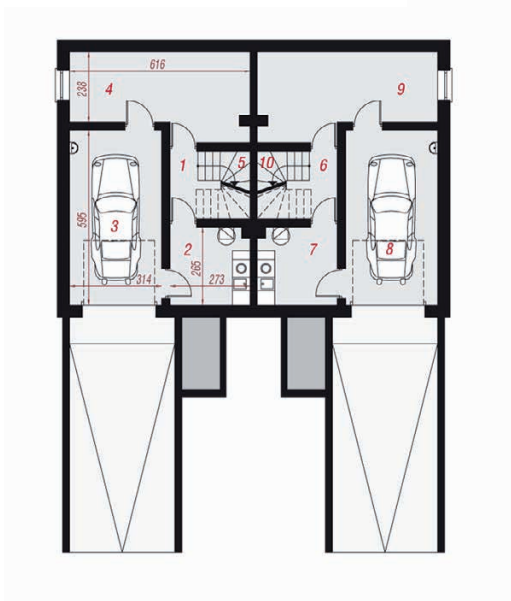


EP_(gaz) = 48 (m²·rok)]EP_(paliwo stałe) = 70EP_(gaz) = 59EP_(pellet) = 21EU_{CO+W} = 19 [kWh/(m²·rok)]EU_{CO+W} = 59EP_(pellet) = 21EU_{CO+W} = 31 [kWh/(m²·rok)]

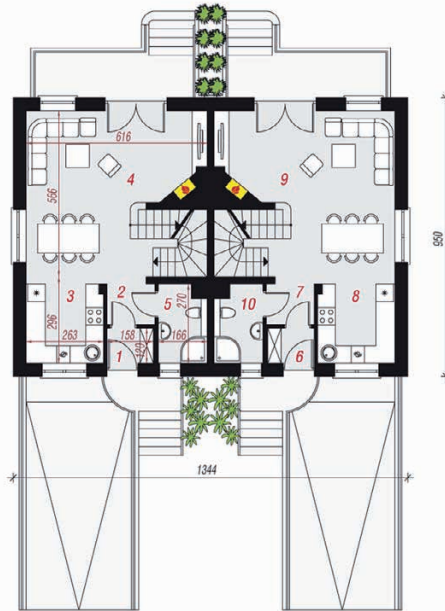
Technologia i konstrukcja

ściany zewn.: bloczek z betonu komórkowego H+H 24 cm + styropian Termo Organika 20 cm + tynk; **strop:** płyta żelbetowa; **schody:** żelbetowe, gowe; **dach:** dwuspadowy, nachylenie 35 st.; **it:** gazowy, możliwość zamiany na paliwo stałe aptacji; **brama garażowa:** HÖRMANN

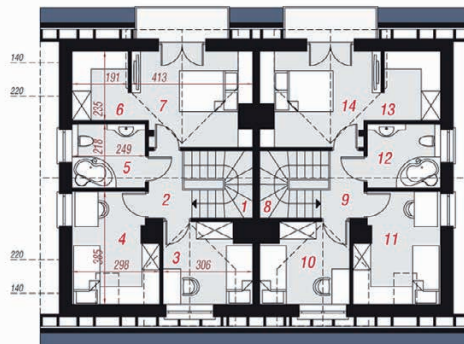
Do tego projektu możesz wprowadzić zmiany, na które wyrazimy bezpłatną zgodę. Więcej na www.archon.pl



PIWNICA



PARTER



PODDASZE

Opis pomieszczeń:

Piwnica (m ²)	96,56	(101,84)
1. Korytarz	3,17	(5,81)
2. Kotłownia	6,91	
3. Garaż	18,32	
4. Pom. gospodarcze	16,08	
5. Schody	3,80	
6. Korytarz	3,17	(5,81)
7. Kotłownia	6,91	
8. Garaż	18,32	
9. Pom. gospodarcze	16,08	
10. Schody	3,80	

Parter (m ²)	89,22
1. Wiatrołap	1,79
2. Hol	2,49
3. Kuchnia	7,59
4. Salon + Jadalnia	28,70
5. Łazienka	4,04
6. Wiatrołap	1,79
7. Hol	2,49
8. Kuchnia	7,59
9. Salon + Jadalnia	28,70
10. Łazienka	4,04

Poddasze (m ²)	82,04	(95,78)
1. Schody	4,97	
2. Hol	2,94	
3. Pokój	6,76	(7,89)
4. Pokój	7,50	(10,23)
5. Łazienka	5,24	
6. Garderoba	2,58	(4,32)
7. Pokój	11,03	(12,30)
8. Schody	4,97	
9. Hol	2,94	
10. Pokój	6,76	(7,89)
11. Pokój	7,50	(10,23)
12. Łazienka	5,24	
13. Garderoba	2,58	(4,32)
14. Pokój	11,03	(12,30)

Zobacz dostępne wersje oraz projekty dodatkowych instalacji do projektu na www.archon.pl