



Dom pod pomarańczą (M)

PEŁNOBRANŻOWE ODBICIE LUSTRZANE

91,98 m²

Dom jednorodzinny
4 pokoje, kuchnia, łazienka, WC, pomieszczenie gospodarcze

min. wymiary działki: 16,40 x 22,96 m
po adaptacji:* 14,40 x 22,40 m

*Skrócenie pergoli.

powierzchnia podłóg: (91,98) m²
powierzchnia zabudowy: 121,42 m²
powierzchnia dachu: 178,80 m²
kubatura: 581,52 m³
wysokość budynku: 6,02 m
wysokość kondygnacji: 2,79 m

Dodatkowe informacje oraz zdjęcia z realizacji na www.archon.pl



elevacja wejściowa



elevacja boczna



elevacja ogrodowa



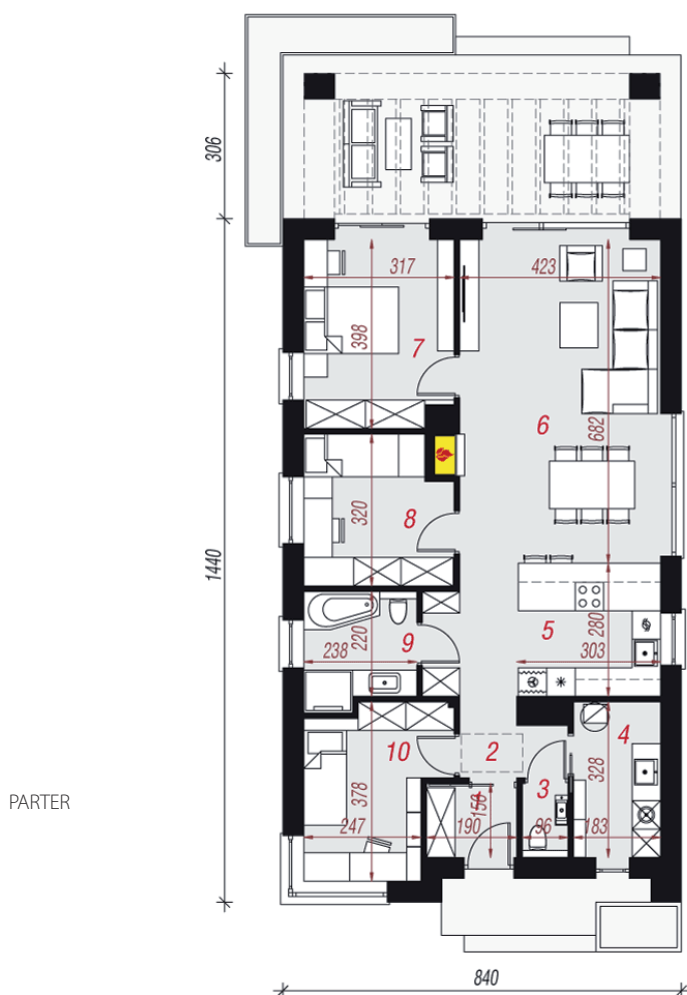
elevacja boczna

EP_(gaz) = 67 EU_{CO+W} = 31 [kWh/(m²·rok)]
EP_(paliwo stałe) = 70EP_(gaz) = 59EP_(pellet) = 21EU_{CO+W}
= 31 [kWh/(m²·rok)]

Technologia i konstrukcja

ściany zewn.: bloczek z betonu komórkowego H+H 24 cm + styropian Termo Organika 20 cm + tynk; **strop:** płyta żelbetonowa; **dach:** dwuspadowy, nachylenie 30 st.; **kocioł:** gazowy

Do tego projektu możesz wprowadzić zmiany, na które wyrazimy bezpłatną zgodę. Więcej na www.archon.pl



Opis pomieszczeń:

Parter (m ²)	91,98
1. Wiatrołap	2,83
2. Hol	7,35
3. Toaleta	1,40
4. Pom. gospodarcze	5,80
5. Kuchnia	8,57
6. Salon	29,58
7. Pokój	12,02
8. Pokój	9,27
9. Łazienka	5,40
10. Pokój	9,76



Zobacz dostępne wersje oraz projekty dodatkowych instalacji do projektu na www.archon.pl