

Dom w galach 5

Dom jednorodzinny parterowy
5 pokoi, 1 kuchnia, 2 łazienki, spiżarka, kotłownia,
pralnia, garderoby

powierzchnia domu: 120,79 m²
(bez kotłowni)

powierzchnia kotłowni: 5,12 m²

powierzchnia zabudowy: 163,76 m²

powierzchnia podłóg: 125,91 m²

kubatura: 913,00 m³

wysokość budynku: 6,86 m

powierzchnia dachu: 263,30 m²

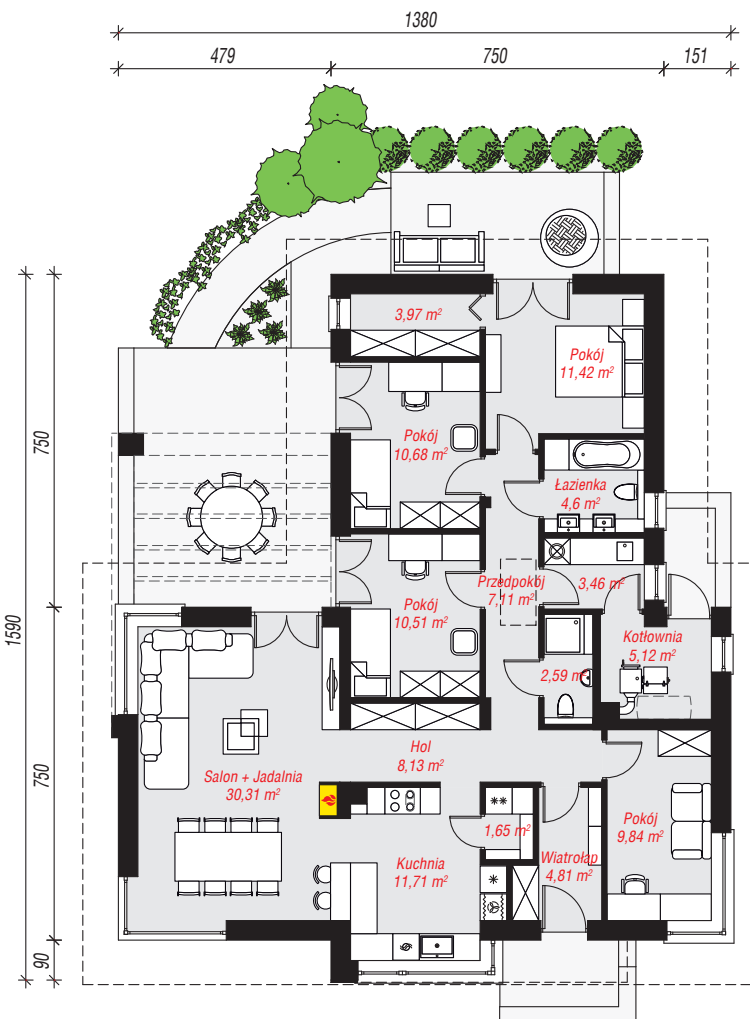
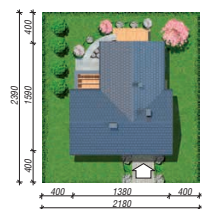
min. wymiary działki: 23,90 x 21,80 m

po adaptacji*: 21,80 x 23,00 m

(Likwidacja wykusza w kuchni.)

Technologia i konstrukcja

ściany: bloczek z betonu komórkowego H+H 24 cm, styropian Termo Organika 20 cm, tynk; **strop:** płyta żelbetowa; **dach:** dwuspadowy, nachylenie 35 st., więźba drewniana, dachówka ceramiczna; **kocioł:** na paliwo stałe + alternatywnie gazowy



PARTER: 125,91 (0,00) m²



Do projektu możesz wprowadzić zmiany,
na które wyrazimy bezpłatną zgodę.

Zobacz dostępne wersje projektu,
wizualizacje wnętrz i zdjęcia z realizacji
na www.archon.pl