

# Dom w malinówkach 8 (G)

PEŁNOBRANŻOWE ODBICIE LUSTRZANE

Dom jednorodzinny z poddaszem użytkowym  
6 pokoi, 1 kuchnia, 2 łazienki, spiżarka, kotłownia,  
pralnia, garderoby, garaż

**powierzchnia domu:** 119,45 m<sup>2</sup>  
(bez kotłowni, garażu)

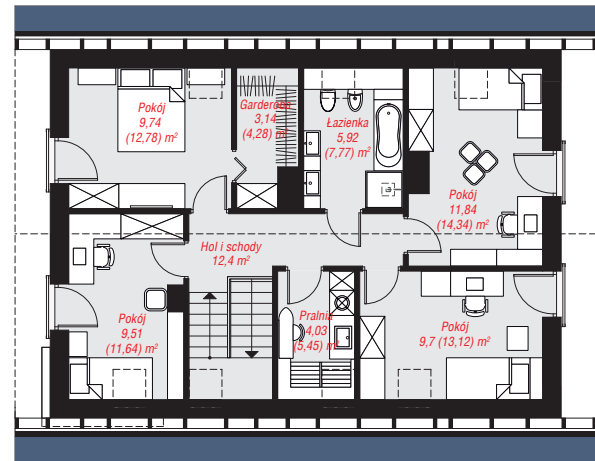
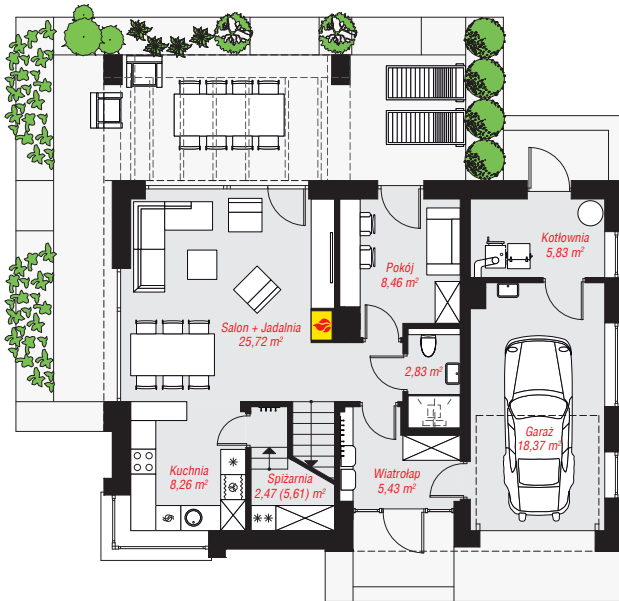
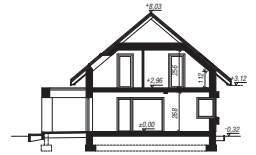
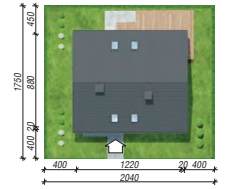
**powierzchnia garażu:** 18,37 m<sup>2</sup>  
**powierzchnia kotłowni:** 5,83 m<sup>2</sup>

powierzchnia zabudowy: 109,08 m<sup>2</sup>  
powierzchnia podłóg: 162,29 m<sup>2</sup>  
kubatura: 700,38 m<sup>3</sup>  
wysokość budynku: 8,35 m  
powierzchnia dachu: 194,56 m<sup>2</sup>

min. wymiary działki: 17,50 x 20,40 m  
po adaptacji\*: 20,20 x 16,80 m  
(Zmniejszenie pergoli, likwidacja wykusza w kuchni.)

## Technologia i konstrukcja

**ściany:** bloczek z betonu komórkowego H+H 24 cm, styropian Termo Organika 20 cm, tynk; **strop:** płyta żelbetowa; **ścianka kolankowa:** 112 cm; **dach:** dwuspadowy, nachylenie 40 st., więźba drewniana, dachówka ceramiczna, okno dachowe 4; **kocioł:** na paliwo stałe + alternatywnie gazowy



PARTER: 77,37 (80,51) m<sup>2</sup>

PODDASZE: 66,28 (81,78) m<sup>2</sup>



Do projektu możesz wprowadzić zmiany,  
na które wyrazimy bezpłatną zgodę.

Zobacz dostępne wersje projektu,  
wizualizacje wnętrz i zdjęcia z realizacji  
na [www.archon.pl](http://www.archon.pl)