



# Dom w gunnerach (B) ver.2

PEŁNOBRANŻOWE ODBICIE LUSTRZANE

77,28 m<sup>2</sup> + garaż 19,47 m<sup>2</sup>

Dom do zabudowy bliźniaczej  
4 pokoje, kuchnia, łazienka, WC, garderoby

min. wymiary działki: 13,03 x 16,50 m  
po adaptacji:\* 10,53 x 16,50 m

powierzchnia podłóg: (103,31) m<sup>2</sup>  
powierzchnia zabudowy: 73,42 m<sup>2</sup>  
powierzchnia dachu: 94,20 m<sup>2</sup>  
kubatura: 482,48 m<sup>3</sup>  
wysokość budynku: 8,03 m  
wysokość kondygnacji: 2,70 m

EP<sub>(gaz)</sub> = 81

EU<sub>co</sub> = 51 [kWh/(m<sup>2</sup>·rok)]

Dodatkowe informacje oraz zdjęcia z realizacji na [www.archon.pl](http://www.archon.pl)



elevacja wejściowa



elevacja boczna



elevacja ogrodowa

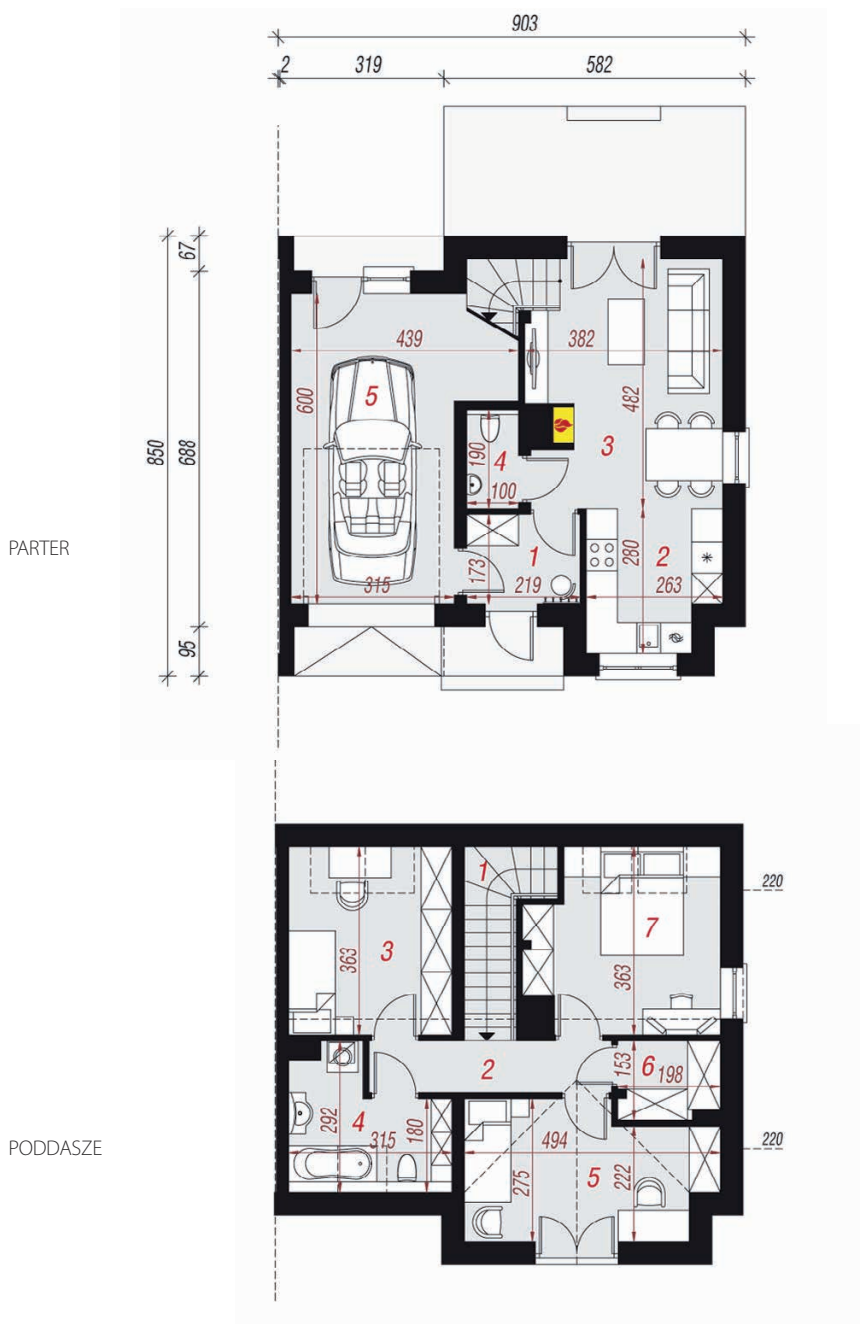


elevacja boczna

## Technologia i konstrukcja

**ściany zewn.:** bloczek z betonu komórkowego H+H 24 cm + styropian Termo Organika 20 cm + tynk; **strop:** płyta żelbetowa; **schody:** żelbetowe, zabiegowe; **dach:** dwuspadowy, nachylenie 38 st.; **kocioł:** gazowy; **brama garażowa:** HÖRMANN

Do tego projektu możesz wprowadzić zmiany, na które wyrazimy bezpłatną zgodę. Więcej na [www.archon.pl](http://www.archon.pl)



## Opis pomieszczeń:

Parter (m <sup>2</sup> )	48,32	(49,85)
1. Wiatrołap	3,63	
2. Kuchnia	6,63	
3. Salon + Jadalnia	16,84	
4. Toaleta	1,75	(1,79)
5. Garaż	19,47	(20,96)

Poddasze (m <sup>2</sup> )	48,43	(53,46)
1. Schody	4,22	(4,22)
2. Hol	4,83	(4,83)
3. Pokój	9,61	(10,85)
4. Łazienka	5,72	(6,97)
5. Pokój	10,26	(11,60)
6. Garderoba	2,78	(2,78)
7. Pokój	11,01	(12,21)

Zobacz dostępne wersje oraz projekty dodatkowych instalacji do projektu na [www.archon.pl](http://www.archon.pl)