

Dom w arachidach

PEŁNOBRANŻOWE ODBICIE LUSTRZANE

Dom jednorodzinny z poddaszem użytkowym
5 pokoi, 1 kuchnia, 2 łazienki, spiżarka, kotłownia,
pralnia, garderoby, garaż

powierzchnia domu: 121,27 m²
(bez kotłowni, garażu)

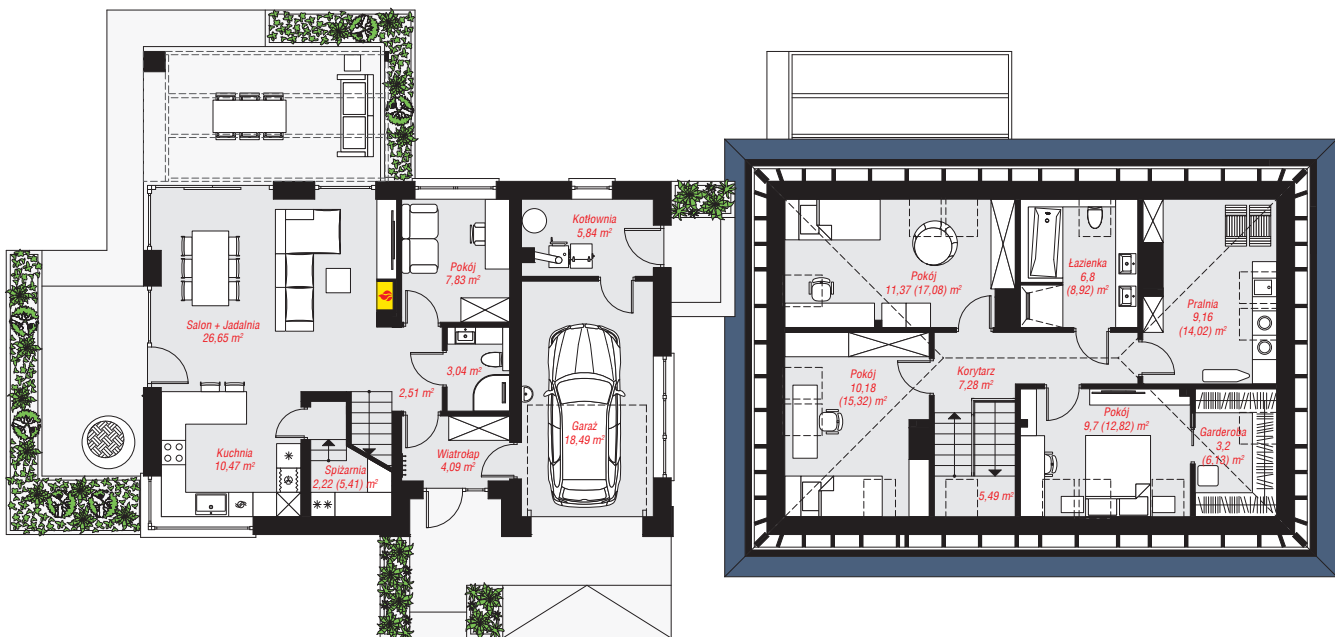
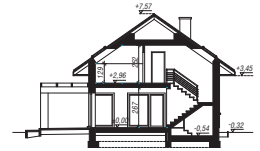
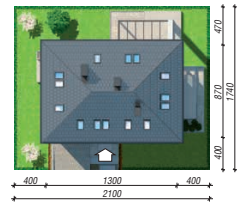
powierzchnia garażu: 18,49 m²
powierzchnia kotłowni: 5,84 m²

powierzchnia zabudowy: 113,54 m²
powierzchnia podłóg: 171,44 m²
kubatura: 682,16 m³
wysokość budynku: 7,89 m
powierzchnia dachu: 195,94 m²

min. wymiary działki: 17,40 x 21,00 m
po adaptacji*: 21,00 x 16,70 m
(Modyfikacja pergoli.)

Technologia i konstrukcja

ściany: bloczek z betonu komórkowego H+H 24 cm,
styropian Termo Organika 20 cm, tynk; **strop:** płyta
żelbetowa; **ścianka kolankowa:** 129 cm; **dach:**
czterospadowy, nachylenie 35 st., więźba drewniana,
dachówka ceramiczna, okno dachowe 4; **kocioł:** na
paliwo stałe + alternatywnie gazowy



PARTER: 81,20 (84,39) m²

PODDASZE: 64,40 (87,05) m²



Do projektu możesz wprowadzić zmiany,
na które wyrazimy bezpłatną zgodę.

Zobacz dostępne wersje projektu,
wizualizacje wnętrz i zdjęcia z realizacji
na www.archon.pl