



## Dom w amorfach 2 (G2A)

162,01 m<sup>2</sup> + kotłownia 8,21 m<sup>2</sup>  
+ garaż 39,57 m<sup>2</sup>

Dom jednorodzinny  
6 pokoi, kuchnia, spiżarnia, 3 łazienki, kotłownia,  
garderoby, pomieszczenie gospodarcze,  
antresola

min. wymiary działki: 24,70 x 19,30 m  
po adaptacji:\* 23,20 x 19,30 m

\*Likwidacja wykusza, zmniejszenie pergoli.

powierzchnia podłóg: (232,35) m<sup>2</sup>  
powierzchnia zabudowy: 159,95 m<sup>2</sup>  
powierzchnia dachu: 281,60 m<sup>2</sup>  
kubatura: 1083,75 m<sup>3</sup>  
wysokość budynku: 8,74 m  
wysokość kondygnacji: 2,70 m

Dodatkowe informacje oraz zdjęcia z realizacji na [www.archon.pl](http://www.archon.pl)



elevacja wejściowa

elevacja boczna

elevacja ogrodowa

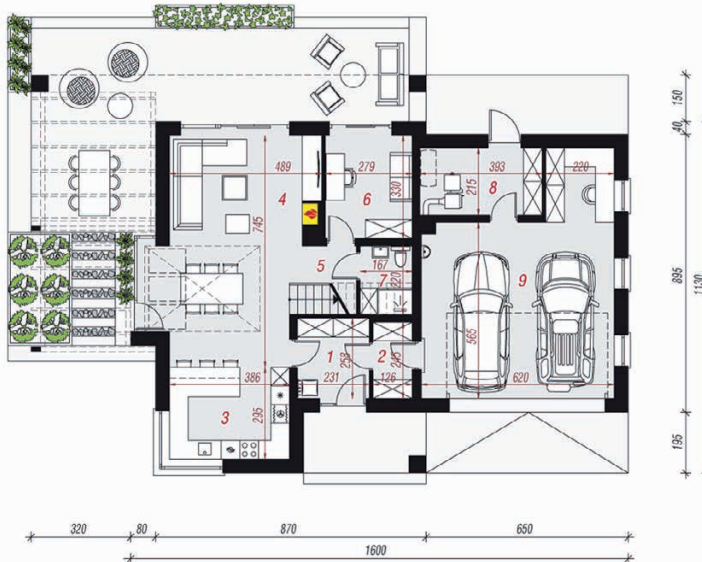
elevacja boczna

EP<sub>(paliwo stałe)</sub> = 62 EP<sub>(gaz)</sub> = 54 EP<sub>(pellet)</sub> = 20  
EU<sub>CO2-W</sub> = 24 [kWh/(m<sup>2</sup>-rok)]

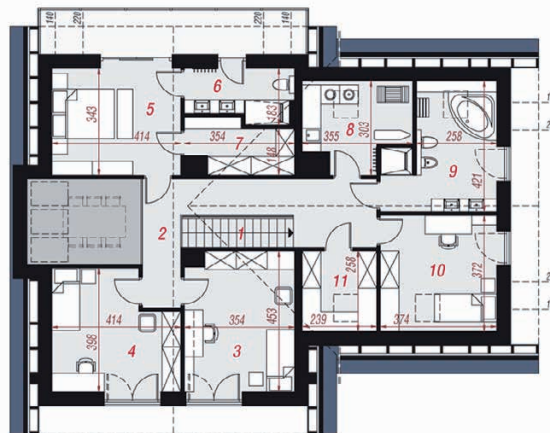
### Technologia i konstrukcja

**ściany zewn.:** pustak ceramiczny Porotherm 25 cm + styropian Termo Organika 20 cm + tynk; **strop:** płyta żelbetowa; **schody:** żelbetowe, jednobiegowe; **dach:** dwuspadowy, nachylenie 42 st.; **kocioł:** na paliwo stałe + alternatywnie gazowy; **brama garażowa:** HÖRMANN

Do tego projektu możesz wprowadzić zmiany, na które wyrazimy bezpłatną zgodę. Więcej na [www.archon.pl](http://www.archon.pl)



PARTER

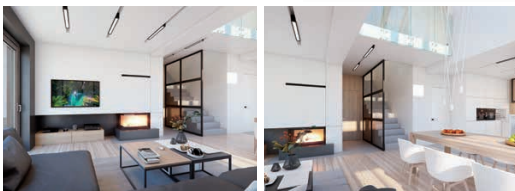


PODDASZE

### Opis pomieszczeń:

Parter (m <sup>2</sup> )	115,86	(118,22)
1. Wiatrołap	5,77	
2. Spiżarnia	2,94	
3. Kuchnia	11,19	
4. Salon + Jadalnia	33,80	
5. Hol	2,49	(4,25)
6. Pokój	8,97	
7. Łazienka	2,92	(3,52)
8. Kotłownia	8,21	
9. Garaż	39,57	

Poddasze (m <sup>2</sup> )	93,93	(114,13)
1. Schody	3,90	
2. Antresola	14,98	
3. Pokój	13,54	(15,37)
4. Pokój	12,18	(14,28)
5. Pokój	12,09	(13,90)
6. Łazienka	4,54	(5,42)
7. Garderoba	5,24	
8. Pom. gospodarcze	4,71	(8,65)
9. Łazienka	9,96	(12,81)
10. Pokój	9,45	(13,61)
11. Garderoba	3,34	(5,97)



Zobacz dostępne wersje oraz projekty dodatkowych instalacji do projektu na [www.archon.pl](http://www.archon.pl)