



# Dom pod lipką 2

PEŁNOBRANŻOWE ODBICIE LUSTRZANE

75,73 m<sup>2</sup> + kotłownia 3,18 m<sup>2</sup>  
+ strych 66,61 m<sup>2</sup>

Dom jednorodzinny  
3 pokoje, kuchnia, łazienka, kotłownia, strych

min. wymiary działki: 20,20 x 17,20 m  
po adaptacji:\* 19,20 x 17,20 m

powierzchnia podłóg: (164,80) m<sup>2</sup>  
powierzchnia zabudowy: 109,02 m<sup>2</sup>  
powierzchnia dachu: 178,40 m<sup>2</sup>  
kubatura: 652,22 m<sup>3</sup>  
wysokość budynku: 7,82 m  
wysokość kondygnacji: 2,68 m

EP<sub>(gaz)</sub> = 47

EU<sub>CO+H</sub> = 20 [kWh/(m<sup>2</sup>·rok)]

Dodatkowe informacje oraz zdjęcia z realizacji na [www.archon.pl](http://www.archon.pl)



elevacja wejściowa



elevacja boczna



elevacja ogrodowa



elevacja boczna

## Technologia i konstrukcja

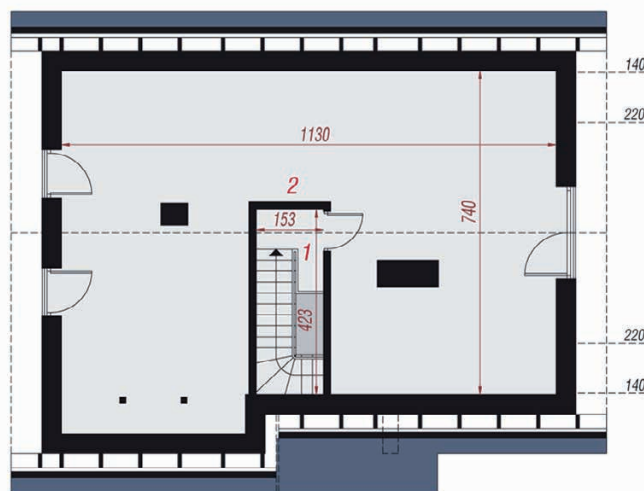
**ściany zewn.:** pustak ceramiczny Porotherm 25 cm + styropian Termo Organika 20 cm + tynk; **strop:** płyta żelbetonowa; **schody:** żelbetonowe, zabiegowe; **dach:** dwuspadowy, nachylenie 35 st.; **kocioł:** gazowy

Do tego projektu możesz wprowadzić zmiany, na które wyrazimy bezpłatną zgodę. Więcej na [www.archon.pl](http://www.archon.pl)

PARTER



PODDASZE



## Opis pomieszczeń:

Parter (m <sup>2</sup> )	78,91	(81,23)
1. Wiatrołap	3,99	(6,14)
2. Kotłownia	3,18	
3. Kuchnia	8,21	
4. Salon + Jadalnia	29,99	(30,16)
5. Korytarz	2,54	
6. Pokój	12,68	
7. Łazienka	5,81	
8. Pokój	12,51	

Poddasze (m <sup>2</sup> )	66,61	(83,57)
1. Strych ocieplony	5,36	
2. Strych ocieplony	61,25	(78,21)

Zobacz dostępne wersje oraz projekty dodatkowych instalacji do projektu na [www.archon.pl](http://www.archon.pl)