

Dom w dipladeniach

PEŁNOBRANŻOWE ODBICIE LUSTRZANE

Dom jednorodzinny z poddaszem użytkowym
5 pokoi, 1 kuchnia, 2 łazienki, pralnia, garderoby,
pomieszczenie gospodarcze, garaż

powierzchnia domu: 130,69 m²
(bez garażu)

powierzchnia garażu: 23,71 m²

powierzchnia zabudowy: 129,53 m²

powierzchnia podłóg: 169,25 m²

kubatura: 783,43 m³

wysokość budynku: 8,56 m

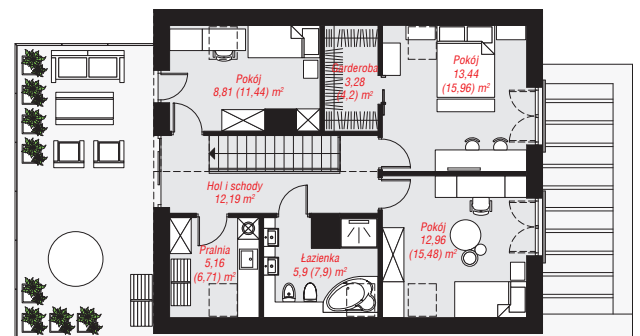
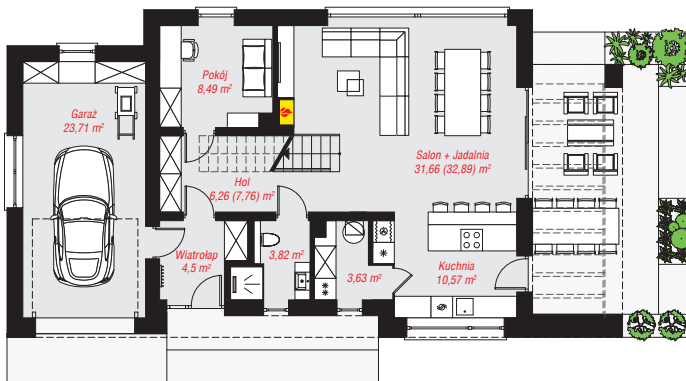
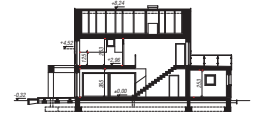
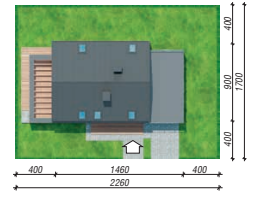
powierzchnia dachu: 126,90 m²

min. wymiary działki: 17,00 x 22,60 m

po adaptacji*: 21,60 x 17,00 m
(Likwidacja okna w ścianie bocznej w garażu.)

Technologia i konstrukcja

ściany: bloczek z betonu komórkowego H+H 24 cm, styropian Termo Organika 20 cm, tynk; **strop:** płyta żelbetowa; **ścianka kolankowa:** 125 cm; **dach:** dwuspadowy, nachylenie 40 st., więźba drewniana, blacha, okno dachowe 4; **kocioł:** gazowy



PARTER: 92,66 (95,37) m²

PODDASZE: 61,74 (73,88) m²



Do projektu możesz wprowadzić zmiany,
na które wyrazimy bezpłatną zgodę.

Zobacz dostępne wersje projektu,
wizualizacje wnętrz i zdjęcia z realizacji
na www.archon.pl