



# Dom w gunnerach (SA) ver.2

PEŁNOBRANŻOWE ODBICIE LUSTRZANE

78,35 m<sup>2</sup> + garaż 19,27 m<sup>2</sup>

Dom do zabudowy szeregowej  
4 pokoje, kuchnia, łazienka, WC, garderoby

min. wymiary działki: 8,85 x 16,50m

powierzchnia podłóg: (104,48) m<sup>2</sup>  
powierzchnia zabudowy: 71,97 m<sup>2</sup>  
powierzchnia dachu: 92,32 m<sup>2</sup>  
kubatura: 478,87 m<sup>3</sup>  
wysokość budynku: 8,03 m  
wysokość kondygnacji: 2,70 m

EP<sub>(gaz)</sub> = 73

EU<sub>CO2+W</sub> = 43 [kWh/(m<sup>2</sup>·rok)]

## Technologia i konstrukcja

**ściany zewn.:** bloczek z betonu komórkowego H+H 24 cm + styropian Termo Organika 20 cm + tynk; **strop:** płyta żelbetonowa; **schody:** żelbetonowe, zabiegowe; **dach:** dwuspadowy, nachylenie 38 st.; **kocioł:** gazowy; **brama garażowa:** HÖRMANN

Do tego projektu możesz wprowadzić zmiany, na które wyrazimy bezpłatną zgodę. Więcej na [www.archon.pl](http://www.archon.pl)

Dodatkowe informacje oraz zdjęcia z realizacji na [www.archon.pl](http://www.archon.pl)

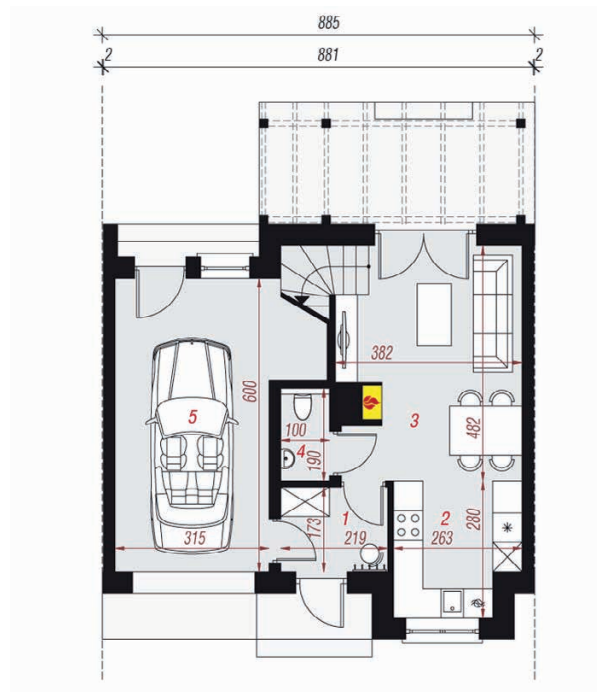


elevacja wejściowa

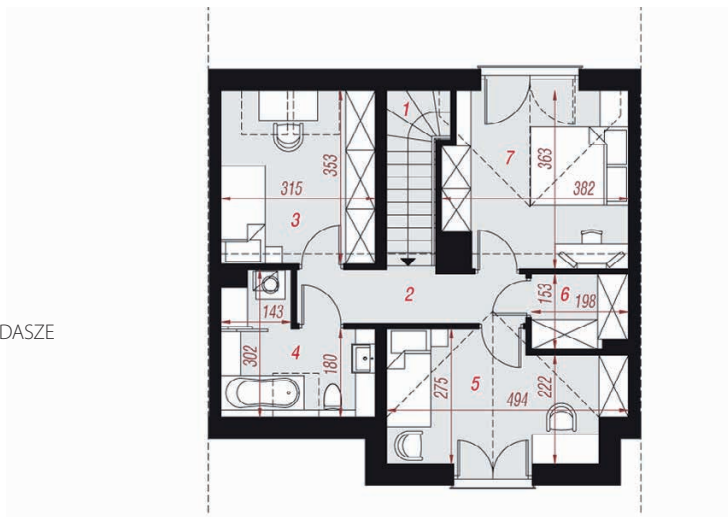


elevacja ogrodowa

PARTER



PODDASZE



## Opis pomieszczeń:

Parter (m <sup>2</sup> )	48,08	(50,46)
1. Wiatrołap	3,63	
2. Kuchnia	6,63	
3. Salon + Jadalnia	16,84	
4. Toaleta	1,71	(1,79)
5. Garaż	19,27	(21,57)

Poddasze (m <sup>2</sup> )	49,54	(54,02)
1. Schody	4,22	
2. Hol	4,83	
3. Pokój	9,57	(10,85)
4. Łazienka	5,69	(6,97)
5. Pokój	9,87	(11,60)
6. Garderoba	2,78	
7. Pokój	12,58	(12,77)

Zobacz dostępne wersje oraz projekty dodatkowych instalacji do projektu na [www.archon.pl](http://www.archon.pl)