

Dom w arkadiach 3 (GR2)

Dom dwurodzinny (jednorodzinny dwulokalowy) z poddaszem użytkowym
10 pokoi, 2 kuchnie, 4 łazienki, garaż

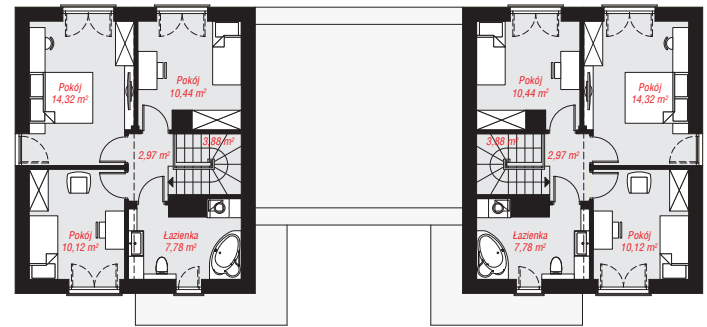
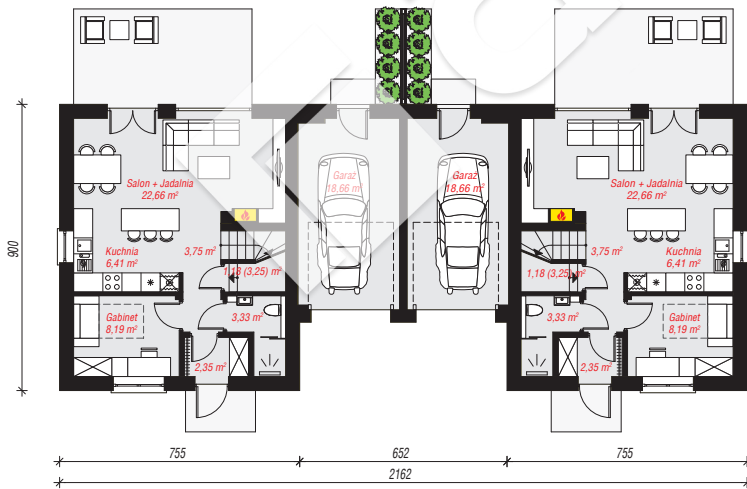
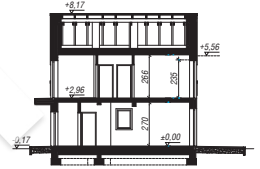
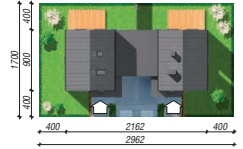
powierzchnia domu: 194,76 m²
(bez garażu)

powierzchnia garażu: 37,32 m²
powierzchnia zabudowy: 181,13 m²
powierzchnia podłóg: 236,22 m²
kubatura: 1 187,84 m³
wysokość budynku: 8,34 m
powierzchnia dachu: 165,91 m²

min. wymiary działki: 17,00 x 29,62 m
po adaptacji*: 27,62 x 17,00 m
(Likwidacja okien na bocznych elewacjach budynku.)

Technologia i konstrukcja

ściany: bloczek z betonu komórkowego H+H 24 cm, styropian Termo Organika 20 cm, tynk; **strop:** płyta żelbetowa; **ścianka kolankowa:** 235 cm; **dach:** dwuspadowy, nachylenie 35 st., więźba drewniana, blacha; **kocioł:** gazowy



PARTER: 133,06 (137,20) m²

PODDASZE: 99,02 (0,00) m²



Do projektu możesz wprowadzić zmiany, na które wyrazimy bezpłatną zgodę.

Zobacz dostępne wersje projektu, wizualizacje wnętrz i zdjęcia z realizacji na www.archon.pl