

Dom w matukanach (G2)

Dom jednorodzinny parterowy
4 pokoje, 1 kuchnia, 2 łazienki, spiżarka, toaleta,
kotłownia, garderoba, garaż

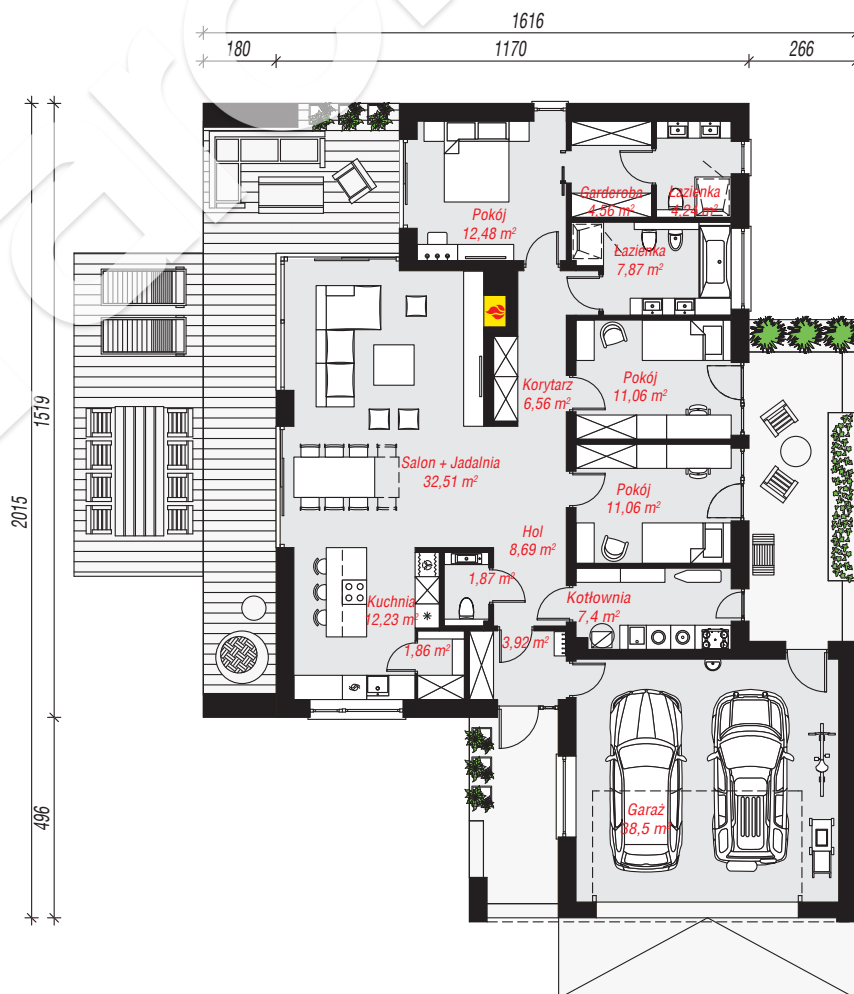
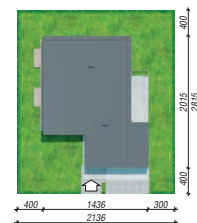
powierzchnia domu: 118,91 m²
(bez kotłowni, garażu)

powierzchnia garażu: 38,50 m²
powierzchnia kotłowni: 7,40 m²

powierzchnia zabudowy: 258,32 m²
powierzchnia podłóg: 164,81 m²
kubatura: 1 104,04 m³
wysokość budynku: 4,27 m
powierzchnia dachu: 215,07 m²
min. wymiary działki: 28,15 x 21,36 m

Technologia i konstrukcja

ściany: bloczek z betonu komórkowego H+H 24 cm, styropian Termo Organika 20 cm, tynk; **strop:** płyta żelbetowa; **dach:** płaski, papa termozgrzewalna; **kocioł:** gazowy



PARTER: 164,81 (0,00) m²

Do projektu możesz wprowadzić zmiany,
na które wyrazimy bezpłatną zgodę.

Zobacz dostępne wersje projektu,
wizualizacje wnętrz i zdjęcia z realizacji
na www.archon.pl

