



Dom w Lucernie 4 ver.2

PEŁNOBRANŻOWE ODBICIE LUSTRZANE

93,27 m² + kotłownia 5,59 m²
+ garaż 18,61 m²

Dom jednorodzinny
4 pokoje, kuchnia, łazienka, WC, kotłownia, garderoby

min. wymiary działki: 18,45 x 17,00m

powierzchnia podłóg: (132,81) m²
powierzchnia zabudowy: 92,37 m²
powierzchnia dachu: 171,30 m²
kubatura: 607,48 m³
wysokość budynku: 8,59 m
wysokość kondygnacji: 2,68 m

EP_(paliwo stałe) = 86 EP_(gaz) = 73 EP_(pellet) = 27
EU_{CO2+W} = 40 [kWh/(m²·rok)]

Dodatkowe informacje oraz zdjęcia z realizacji na www.archon.pl



elevacja wejściowa

elevacja boczna

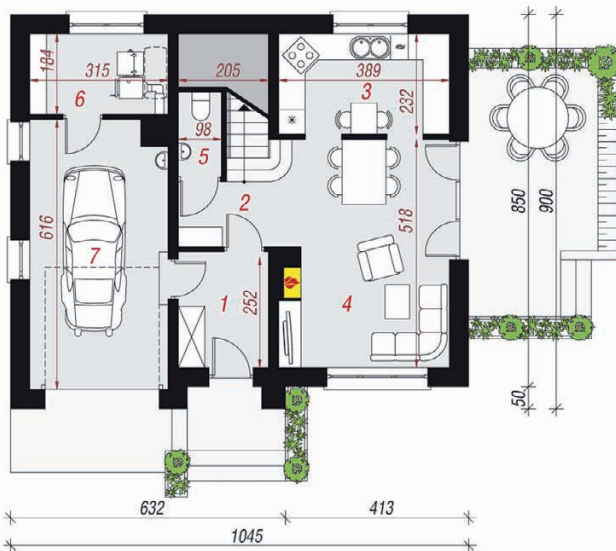
elevacja ogrodowa

elevacja boczna

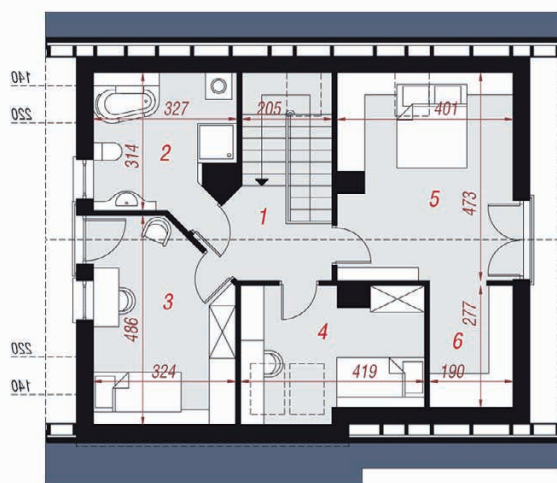
Technologia i konstrukcja

ściany zewn.: bloczek z betonu komórkowego YTONG 24 cm + styropian Termo Organika 20 cm + tynk; **strop:** płyta żelbetowa; **schody:** żelbetowe, dwubiegowe; **dach:** dwuspadowy, nachylenie 42 st.; **kocioł:** na paliwo stałe + alternatywnie gazowy; **brama garażowa:** HÖRMANN

Do tego projektu możesz wprowadzić zmiany, na które wyrazimy bezpłatną zgodę. Więcej na www.archon.pl



PARTER



PODDASZE

Opis pomieszczeń:

Parter (m ²)	62,79	(63,10)
1. Wiatrołap	5,23	
2. Hol	2,95	
3. Kuchnia	8,78	
4. Salon + Jadalnia	20,16	
5. Toaleta	1,47	(1,78)
6. Kotłownia	5,59	
7. Garaż	18,61	

Poddasze (m ²)	54,68	(69,71)
1. Hol i schody	10,69	
2. Łazienka	7,10	(9,54)
3. Pokój	10,16	(14,18)
4. Pokój	7,79	(11,95)
5. Pokój	15,27	(18,27)
6. Garderoba	3,67	(5,08)



Zobacz dostępne wersje oraz projekty dodatkowych instalacji do projektu na www.archon.pl